

# CAR VER

*Trabajamos con amor  
por el cuidado de  
la **fauna silvestre***

# Sistema de gestión de datos de enfermedades infecciosas de importancia en salud pública en animales.

Juan Diego Díaz Quintero  
Microbiólogo y bioanalista

Magister en Tecnologías de la Información y la Comunicación en salud

**Centro de Atención, Valoración y Rehabilitación de fauna silvestre del Área metropolitana del Valle de Aburra en convenio con la Universidad CES.**



**UNIVERSIDAD CES**

Un compromiso con la excelencia

VIGILADA MINEDUCACIÓN





Una  
Sola  
Salud



**Unilasallista** ★  
Corporación Universitaria



**UNIVERSIDAD  
DE ANTIOQUIA**



**UNIVERSIDAD CES**

Un compromiso con la excelencia

VIGILADA MINEDUCACIÓN



**UNIVERSIDAD CES**

Un compromiso con la excelencia

VIGILADA MINEDUCACIÓN

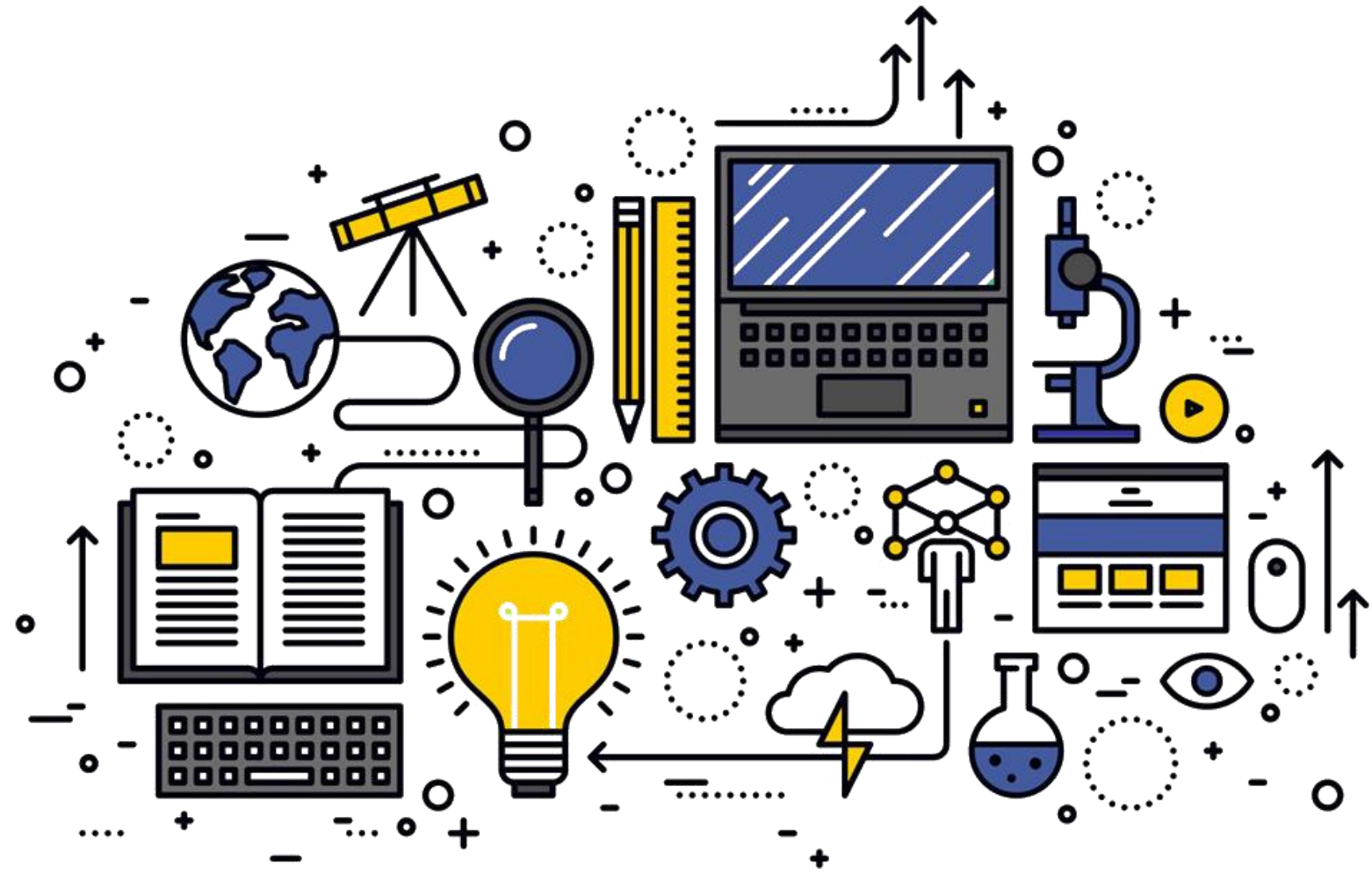


CENTRO DE ATENCIÓN, VALORACIÓN Y REHABILITACIÓN DE FAUNA SILVESTRE



Una  
Sola  
Salud

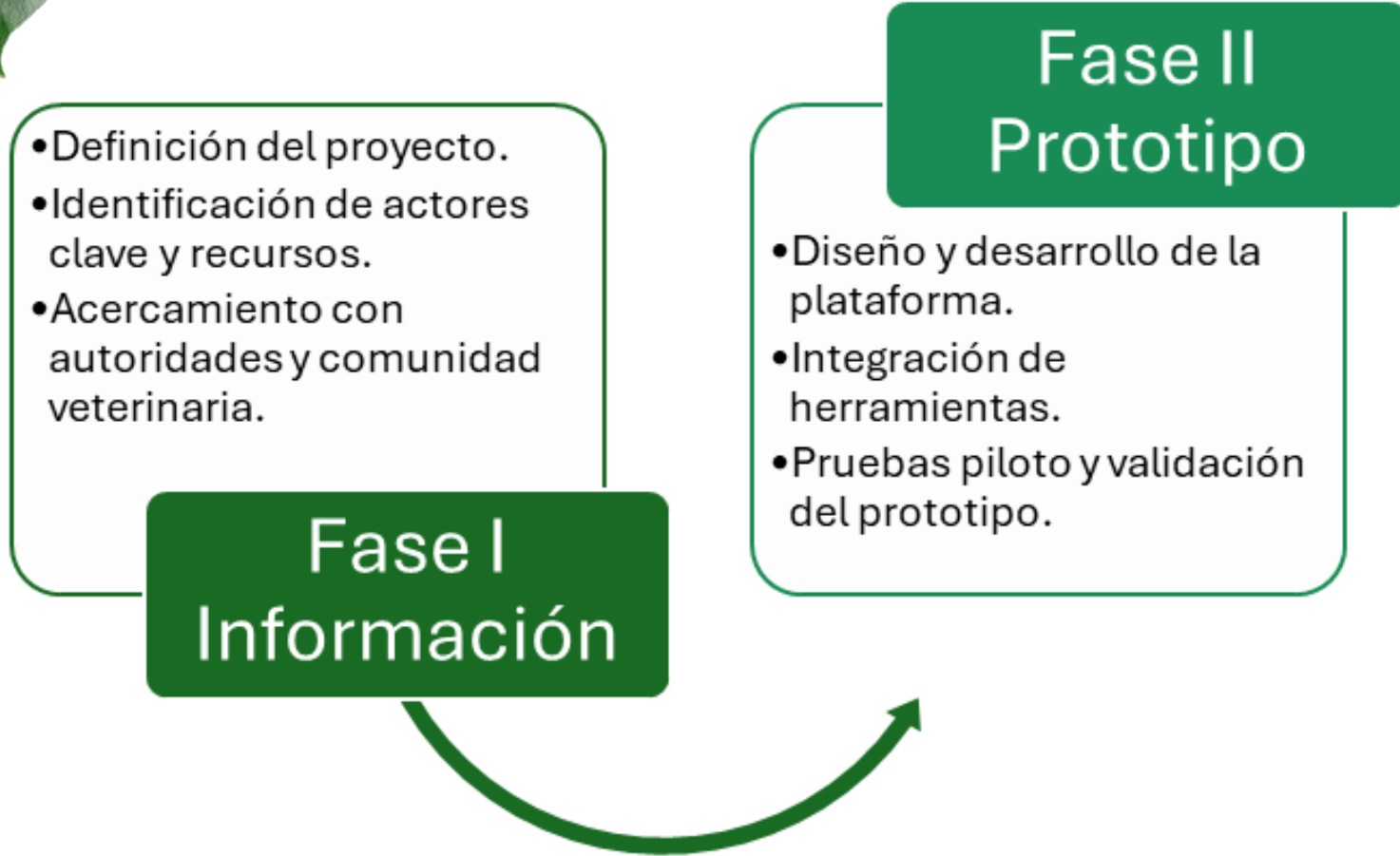
Recopilar, procesar,  
almacenar y  
distribuir datos  
para un propósito  
específico.



**UNIVERSIDAD CES**  
Un compromiso con la excelencia  
VIGILADA MINEDUCACIÓN







**UNIVERSIDAD CES**

Un compromiso con la excelencia

VIGILADA MINEDUCACIÓN





# Vigilancia epidemiológica animal

<b>Plataforma Web Innovadora</b>	<ul style="list-style-type: none"><li>• Vigilancia epidemiológica en tiempo real.</li><li>• Recolección y análisis centralizados de datos</li></ul>	<ul style="list-style-type: none"><li>• Monitoreo constante de la salud animal</li><li>• Acceso a información consolidada.</li></ul>
<b>Empoderamiento de Usuarios</b>	<ul style="list-style-type: none"><li>• Médicos veterinarios y autoridades sanitarias.</li><li>• Información precisa y actualizada.</li><li>• Detección temprana de brotes</li></ul>	<ul style="list-style-type: none"><li>• Toma de decisiones informadas.</li><li>• Respuesta rápida ante emergencias sanitarias.</li></ul>
<b>Visualización de Datos</b>	<ul style="list-style-type: none"><li>• Power BI y ArcGIS.</li><li>• Patrones y tendencias de salud animal</li></ul>	<ul style="list-style-type: none"><li>• Identificación de riesgos.</li><li>• Planificación de estrategias de prevención.</li></ul>
<b>Facilidad de Uso</b>	<ul style="list-style-type: none"><li>• Interfaz intuitiva.</li><li>• Capacitación para usuarios</li></ul>	<ul style="list-style-type: none"><li>• Adopción rápida de la herramienta.</li><li>• Colaboración efectiva entre diferentes actores.</li></ul>

Una Sola Salud



**UNIVERSIDAD CES**  
Un compromiso con la excelencia  
VIGILADA MINEDUCACIÓN

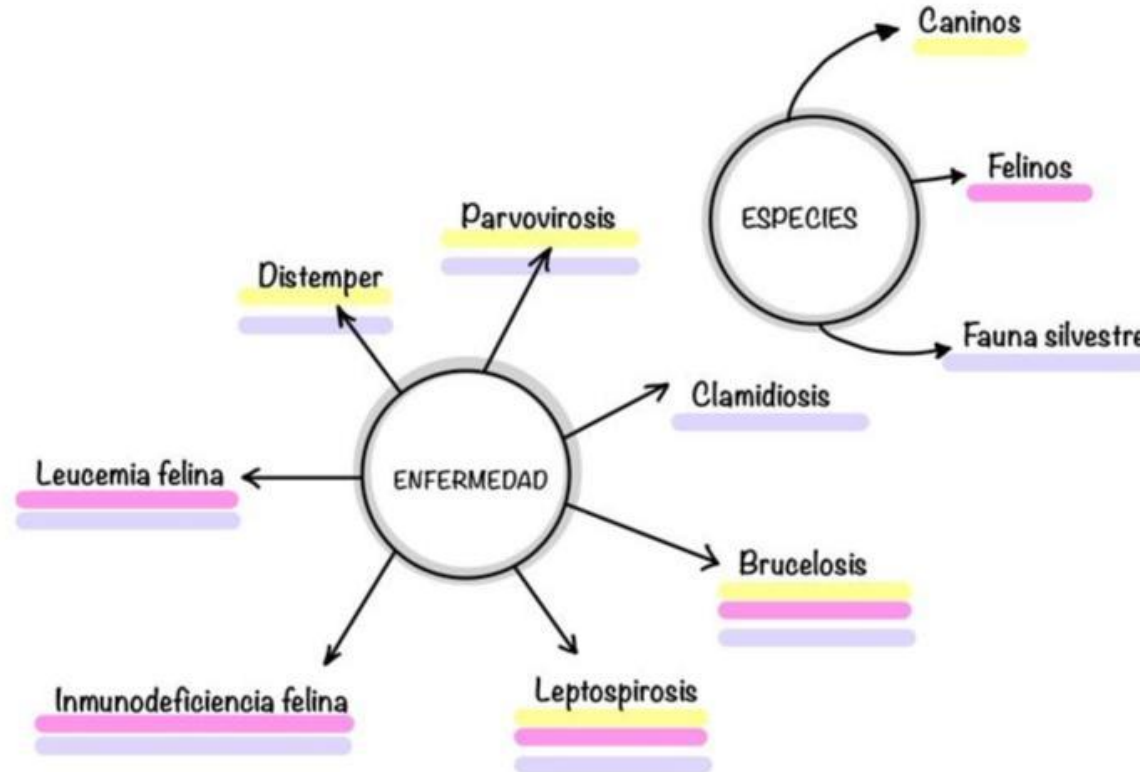




# Observatorio de vigilancia epidemiológica

Una  
Sola  
Salud

Para enfermedades animales de importancia sanitaria y de no control oficial en Colombia



UNIVERSIDAD CES

Un compromiso con la excelencia

VIGILADA MINEDUCACIÓN



CENTRO DE ATENCIÓN, VALORACIÓN Y REHABILITACIÓN DE FAUNA SILVESTRE

FASE I  
Información

1. Identificar **las enfermedades en animales con potencial zoonótico**, epizoótico y con posibilidad de salto entre especies, pero no de control oficial por parte de las autoridades sanitarias en Colombia.
2. Generar **protocolos** actualizados y comprensibles para el seguimiento de cada una de las enfermedades seleccionadas.
3. Reconocer **aliados** (establecimientos veterinarios y laboratorios clínicos) para la recolección de los datos de presentación de las enfermedades seleccionadas.
4. Describir las **características epidemiológicas** de los animales afectados por las enfermedades seleccionadas dentro del área de estudio.
5. Identificar la distribución espacio temporal de las enfermedades seleccionadas



UNIVERSIDAD CES

Un compromiso con la excelencia

VIGILADA MINEDUCACIÓN



CENTRO DE ATENCIÓN, VALORACIÓN Y REHABILITACIÓN DE FAUNA SILVESTRE



# Población beneficiada

Una  
Sola  
Salud

FASE I  
Información

<b>Médicos Veterinarios</b>	<ul style="list-style-type: none"><li>• Facilitar la recolección y análisis de datos.</li><li>• Mejorar la prevención de brotes epidémicos.</li></ul>
<b>Entidades de Salud Pública</b>	<ul style="list-style-type: none"><li>• Proporcionar herramientas para la vigilancia epidemiológica.</li><li>• Fortalecer la salud pública.</li><li>• Apoyar en la toma de decisiones basadas en datos.</li><li>• Contribuir a políticas de salud pública efectivas.</li></ul>



**UNIVERSIDAD CES**  
Un compromiso con la excelencia  
VIGILADA MINEDUCACIÓN





# Población beneficiada

Una  
Sola  
Salud

FASE I  
Información

<b>Propietarios de animales domésticos de compañía</b>	<ul style="list-style-type: none"><li>• Mayor conciencia sobre la salud de sus animales domésticos de compañía.</li><li>• Protección de la salud pública.</li></ul>
<b>Municipios del Valle de Aburrá</b>	<ul style="list-style-type: none"><li>• Reducción del riesgo de brotes epidémicos.</li><li>• Mejora de la calidad de vida de los habitantes.</li></ul>
<b>Investigadores y Académicos</b>	<ul style="list-style-type: none"><li>• Acceso a datos precisos para estudios.</li><li>• Generación de conocimiento en salud animal y zoonosis.</li></ul>



**UNIVERSIDAD CES**

Un compromiso con la excelencia

VIGILADA MINEDUCACIÓN





# Aliados y usuarios

Una  
Sola  
Salud



...Un Gremio, Una Familia, Un País!



Alcaldía de Medellín  
Distrito de  
Ciencia, Tecnología e Innovación



GOBERNACIÓN DE ANTIOQUIA  
República de Colombia

FASE I  
Información



## Potenciales usuarios:

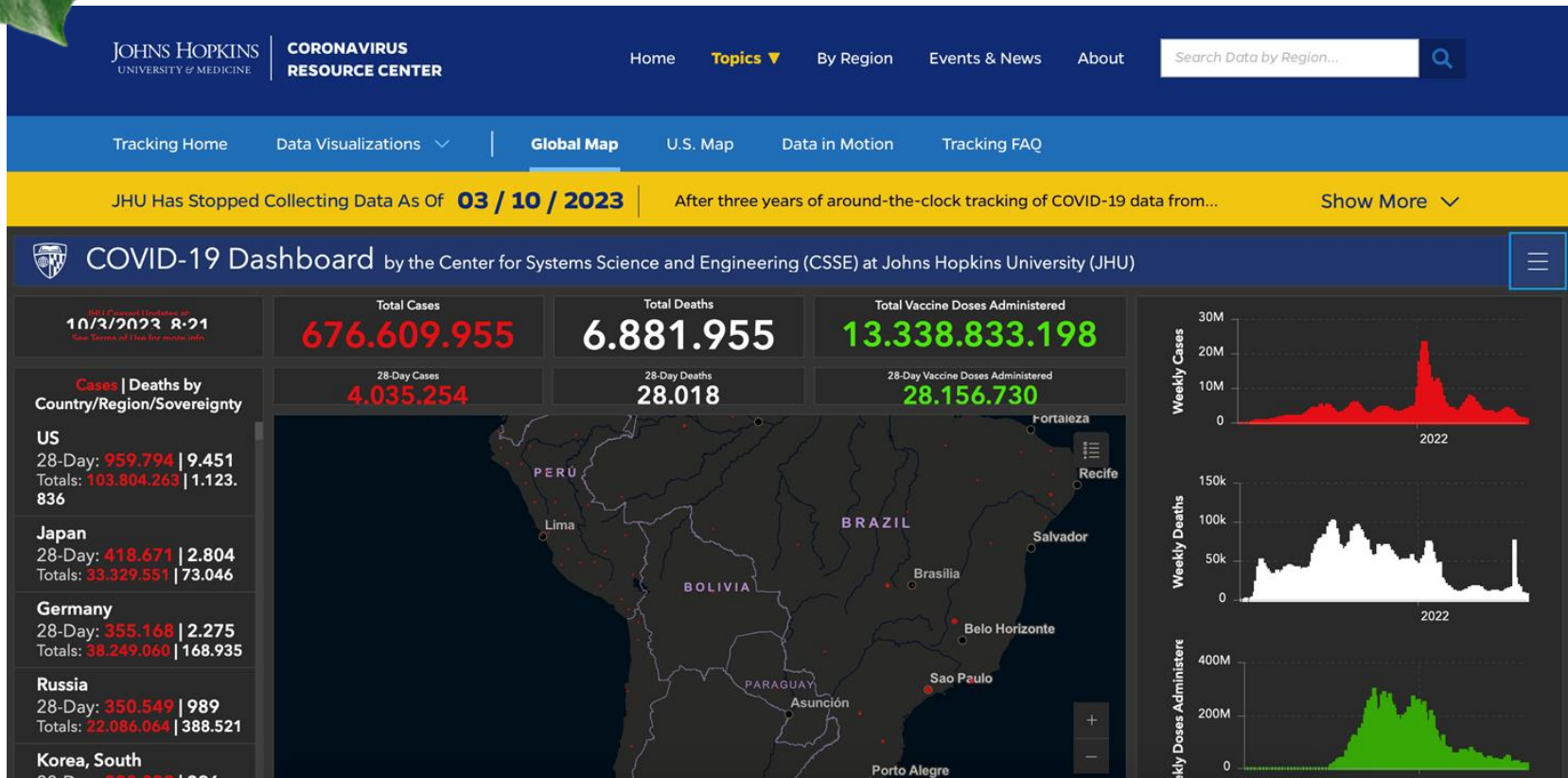


UNIVERSIDAD CES  
Un compromiso con la excelencia  
VIGILADA MINEDUCACIÓN





Una  
Sola  
Salud



FASE II  
Prototipo

Referente: <https://coronavirus.jhu.edu>





# Base de datos

Una  
Sola  
Salud

FASE II  
Prototipo

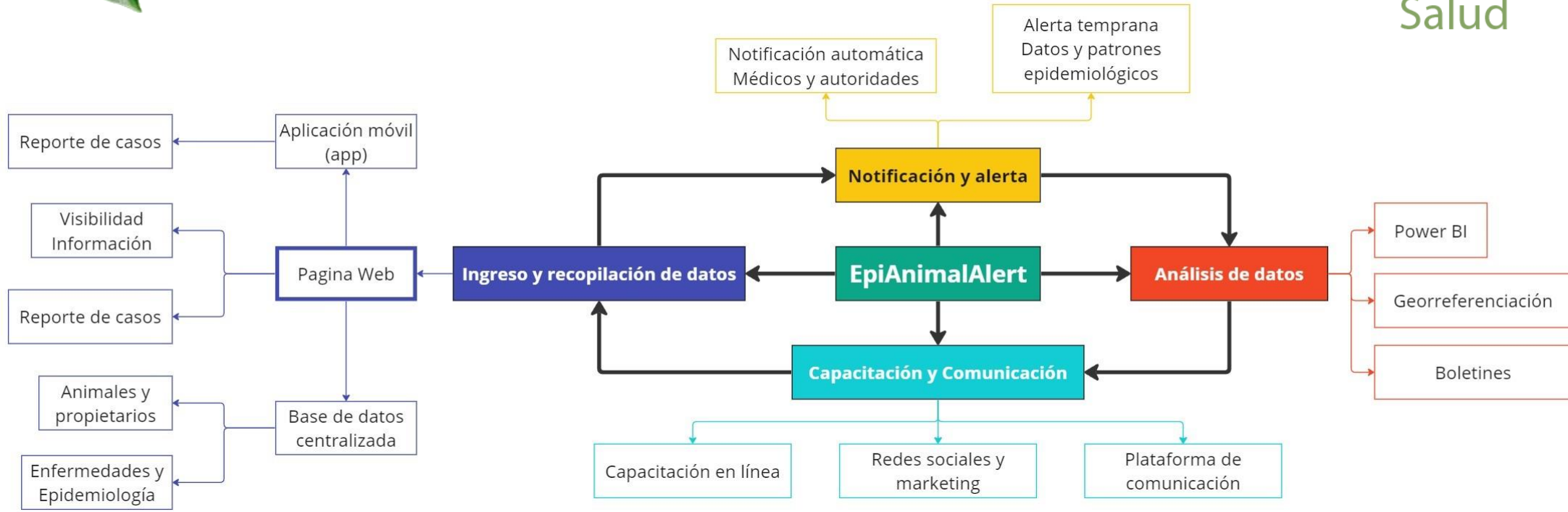


**La Perla**  
Centro de Bienestar Animal





**FASE II  
Prototipo**





# Características

Una  
Sola  
Salud

FASE II  
Prototipo

Herramienta	Características	Función Principal
<b>Página Web</b>	<ul style="list-style-type: none"><li>• Interfaz intuitiva.</li><li>• Formularios de reporte.</li><li>• Mapas interactivos.</li><li>• Seguridad de datos.</li><li>• Escalabilidad</li></ul>	<ul style="list-style-type: none"><li>• Recopilación de datos.</li><li>• Registro de usuarios.</li><li>• Visualización de datos.</li></ul>
<b>Power BI</b>	<ul style="list-style-type: none"><li>• Análisis en tiempo real.</li><li>• Tableros personalizados.</li><li>• Análisis de brotes</li></ul>	<ul style="list-style-type: none"><li>• Análisis de datos.</li><li>• Visualización de patrones.</li><li>• Generación de reportes</li></ul>
<b>ArcGIS</b>	<ul style="list-style-type: none"><li>• Georreferenciación de datos.</li><li>• Análisis espacial.</li><li>• Integración con otros sistemas</li><li>• Visualización geográfica</li></ul>	<ul style="list-style-type: none"><li>• Creación de mapas interactivos.</li><li>• Análisis espacial.</li><li>• Identificación de áreas de riesgo</li></ul>



**UNIVERSIDAD CES**

Un compromiso con la excelencia

VIGILADA MINEDUCACIÓN



CENTRO DE ATENCIÓN, VALORACIÓN Y REHABILITACIÓN DE FAUNA SILVESTRE



FASE II  
Prototipo

## Sistema de gestión de datos de enfermedades infecciosas de importancia en salud pública en animales

Conoce más acerca de nosotros y ayudanos a mantener una base de datos sólida para prevenir enfermedades.

▶ ¿Quienes somos?



### Regístrese aquí

Espacio exclusivo para las entidades competentes


Nombre

Correo\*

Contraseña

Debe tener 8 caracteres\*

Crear cuenta

 Crear con Google

¿Ya tiene cuenta? [Iniciar sesión](#)



UNIVERSIDAD CES

Un compromiso con la excelencia

VIGILADA MINEDUCACIÓN



CENTRO DE ATENCIÓN, VALORACIÓN Y REHABILITACIÓN DE FAUNA SILVESTRE



Una  
Sola  
Salud

FASE II  
Prototipo



**UNIVERSIDAD CES**  
Un compromiso con la excelencia  
VIGILADA MINEDUCACIÓN





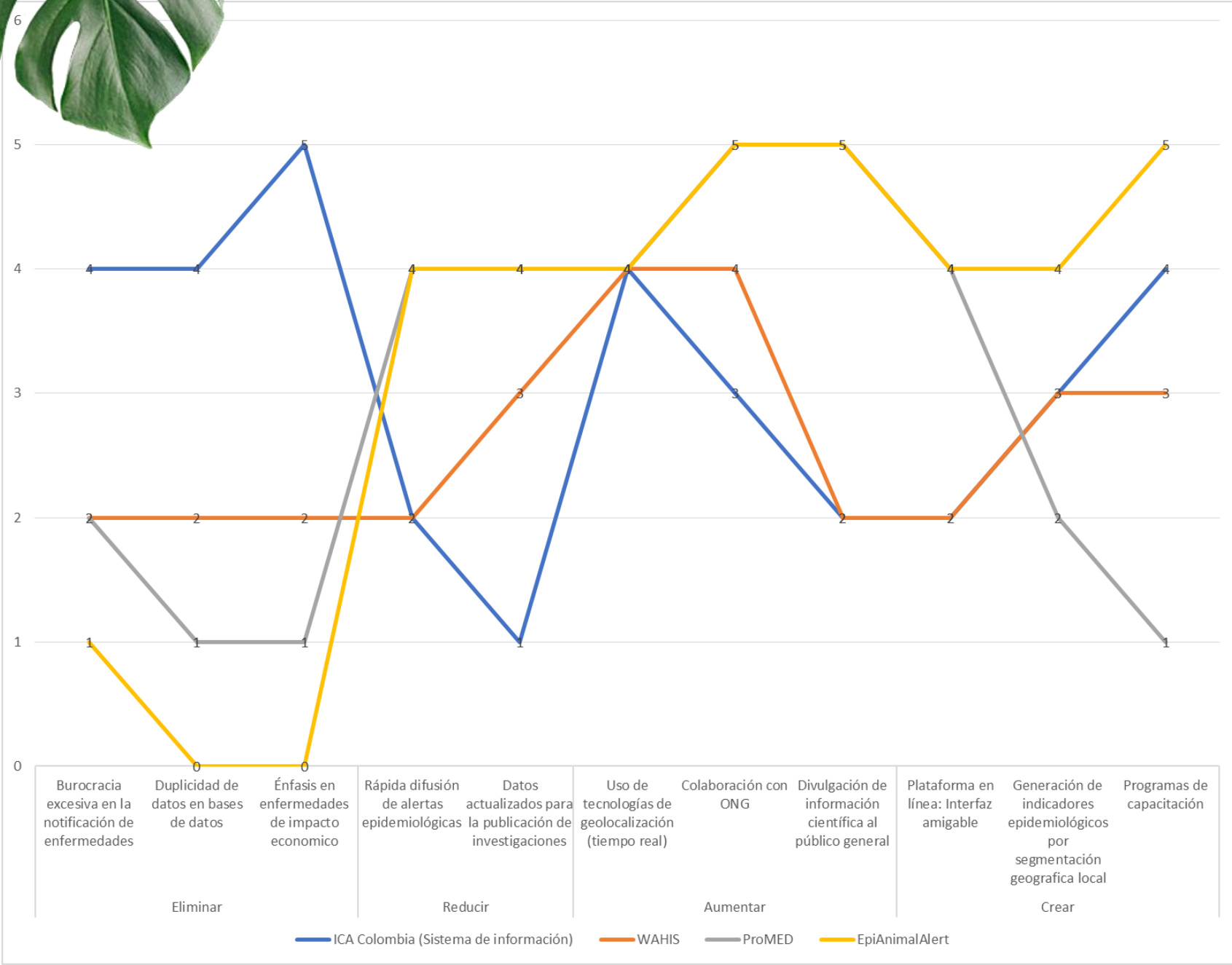
Una  
Sola  
Salud



**WAHIS**  
SISTEMA MUNDIAL DE  
INFORMACIÓN ZOOSANITARIA



FASE II  
Prototipo





Una  
Sola  
Salud

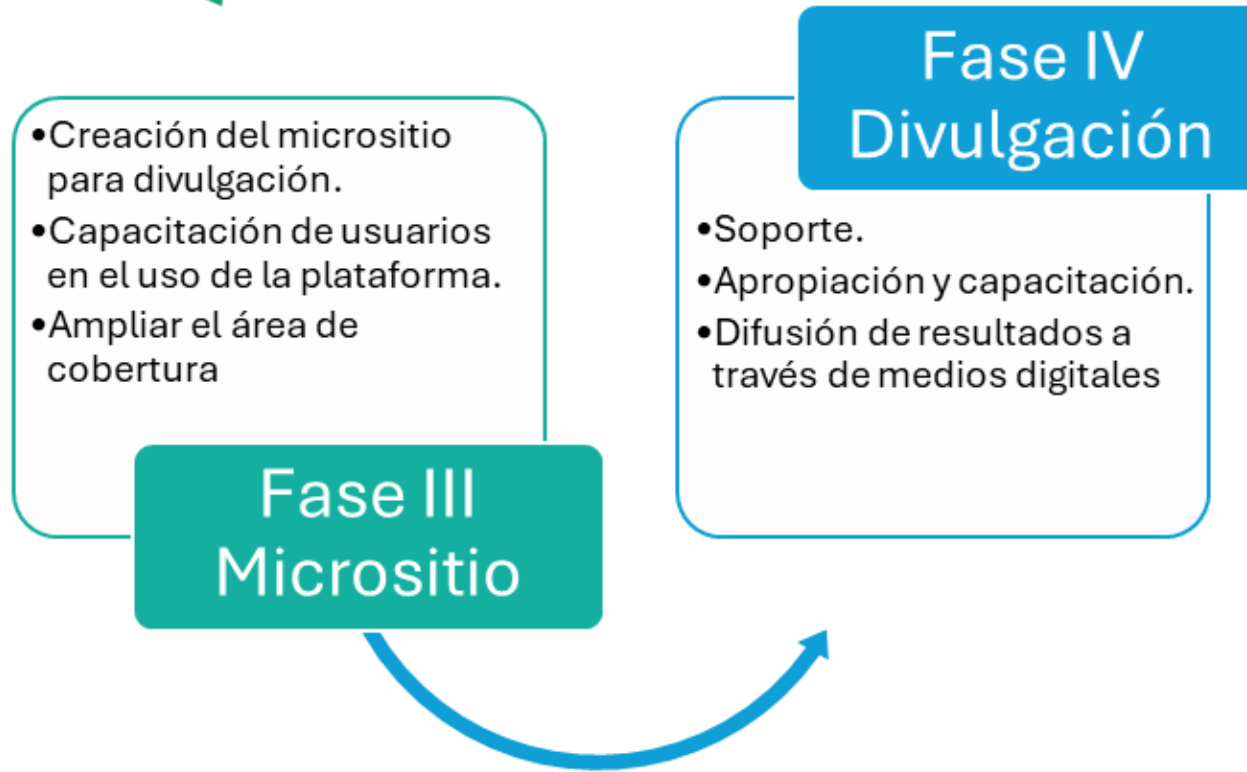
# Impacto

<b>Salud Pública</b>	<ul style="list-style-type: none"><li>• Detección temprana de enfermedades zoonóticas.</li><li>• Monitoreo efectivo de brotes epidémicos.</li></ul>
<b>Profesionales de la Salud</b>	<ul style="list-style-type: none"><li>• Empoderamiento de médicos veterinarios y autoridades sanitarias.</li><li>• Toma de decisiones informadas.</li><li>• Optimización de respuestas.</li></ul>
<b>Colaboración Institucional</b>	<ul style="list-style-type: none"><li>• Enfoque "One Health".</li><li>• Gestión integral de riesgos sanitarios</li></ul>
<b>Comunidad</b>	<ul style="list-style-type: none"><li>• Concientización sobre la vigilancia epidemiológica.</li><li>• Tenencia responsable de animales.</li><li>• Disminución de la incidencia de enfermedades</li></ul>
<b>Bienestar General</b>	<ul style="list-style-type: none"><li>• Mejora de la calidad de vida de la población</li></ul>



**UNIVERSIDAD CES**  
Un compromiso con la excelencia  
VIGILADA MINEDUCACIÓN





**UNIVERSIDAD CES**

Un compromiso con la excelencia

VIGILADA MINEDUCACIÓN





Una  
Sola  
Salud

# ¡Gracias!

[jdiaz@ces.edu.co](mailto:jdiaz@ces.edu.co)



**UNIVERSIDAD CES**

Un compromiso con la excelencia

VIGILADA MINEDUCACIÓN

