

LOCALIZACIÓN GENERAL  
Zona de reserva temporal Suroeste Antioqueño

MINISTERIO DE AMBIENTE Y DESARROLLO SOSTENIBLE

ANEXO 1: MAPA DE LOCALIZACIÓN  
Reserva temporal de recursos naturales renovables, en los municipios de Jericó, Támesis, Valparaíso, Santa Bárbara, Fredonia y La Pintada, del Suroeste antioqueño

SISTEMA DE REFERENCIA DE COORDENADAS:  
MAGNA-SIRGAS Origen único (CTM12)  
WKID: 9377 Autoridad: EPSG  
Proyección: Tránsito Mercator  
Elipsoide: GRS80  
Latitud de origen: 4°N  
Longitud de origen: 73°W  
Falso norte: 5000.000  
Falso este: 2000.000  
Unidades: metros  
Factor de escala: 0.9992

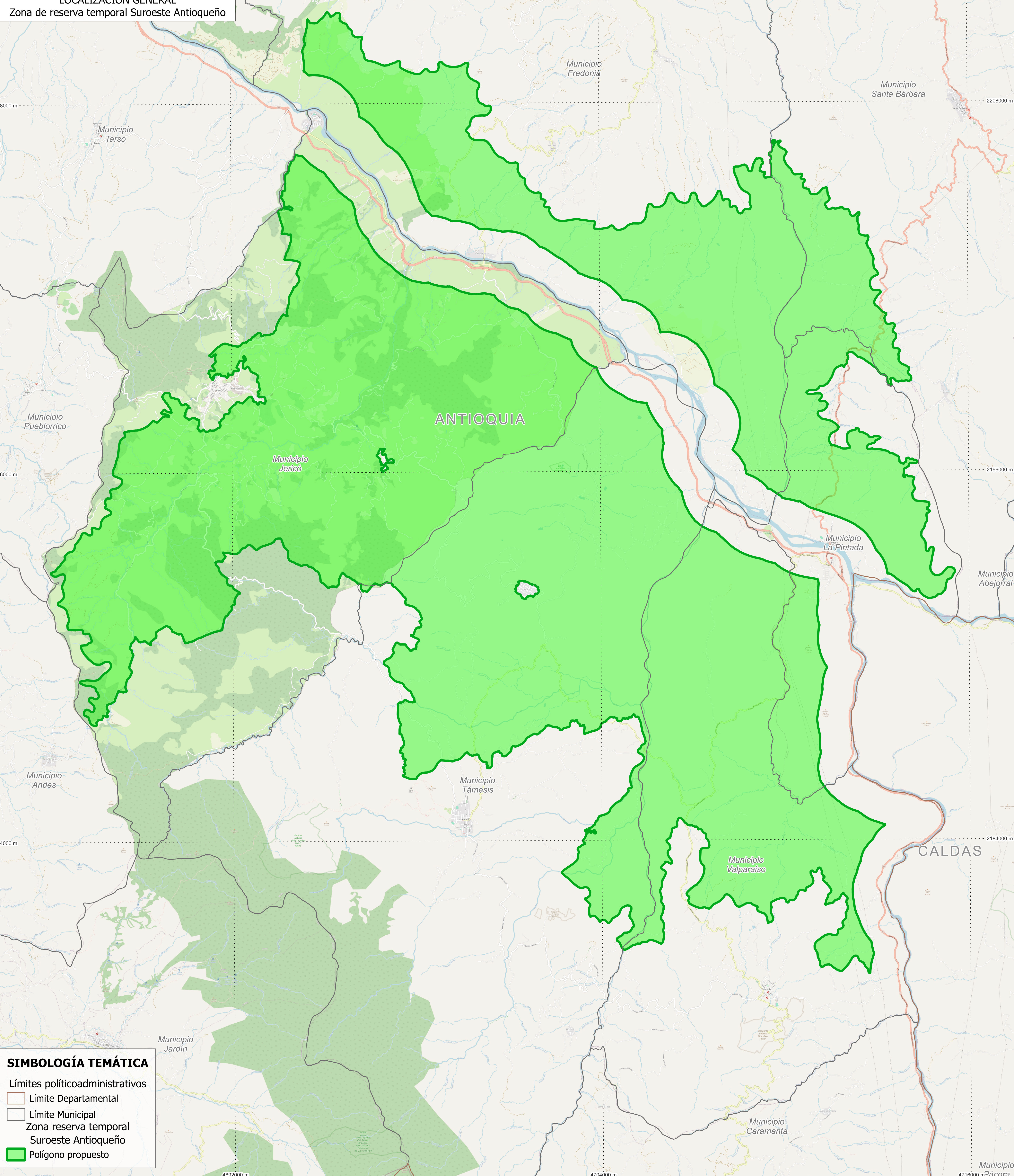


ESCALA DE PRESENTACIÓN:  
1:45.000



FUENTES DE INFORMACIÓN:  
Cartografía base: Instituto Geográfico Agustín Codazzi - IGAC (2022).  
Zona de reserva temporal suroeste Antioqueño: Minambiente (2024).  
Mapa base: OpenStreetMap (2023).

FECHA: 2025-02-21



SIMBOLOGÍA TEMÁTICA

Límites polícoadministrativos

Límite Departamental

Límite Municipal

Zona reserva temporal

Suroeste Antioqueño

Polígono propuesto