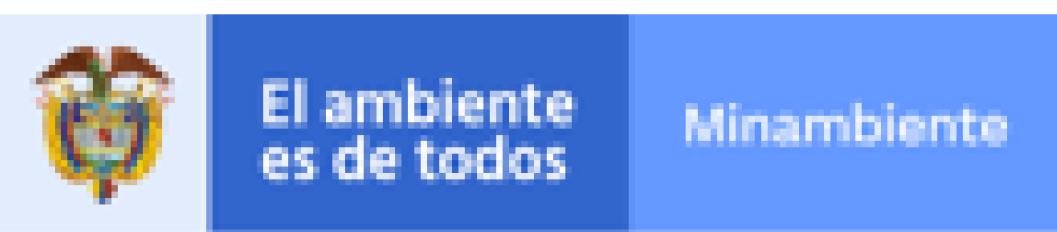
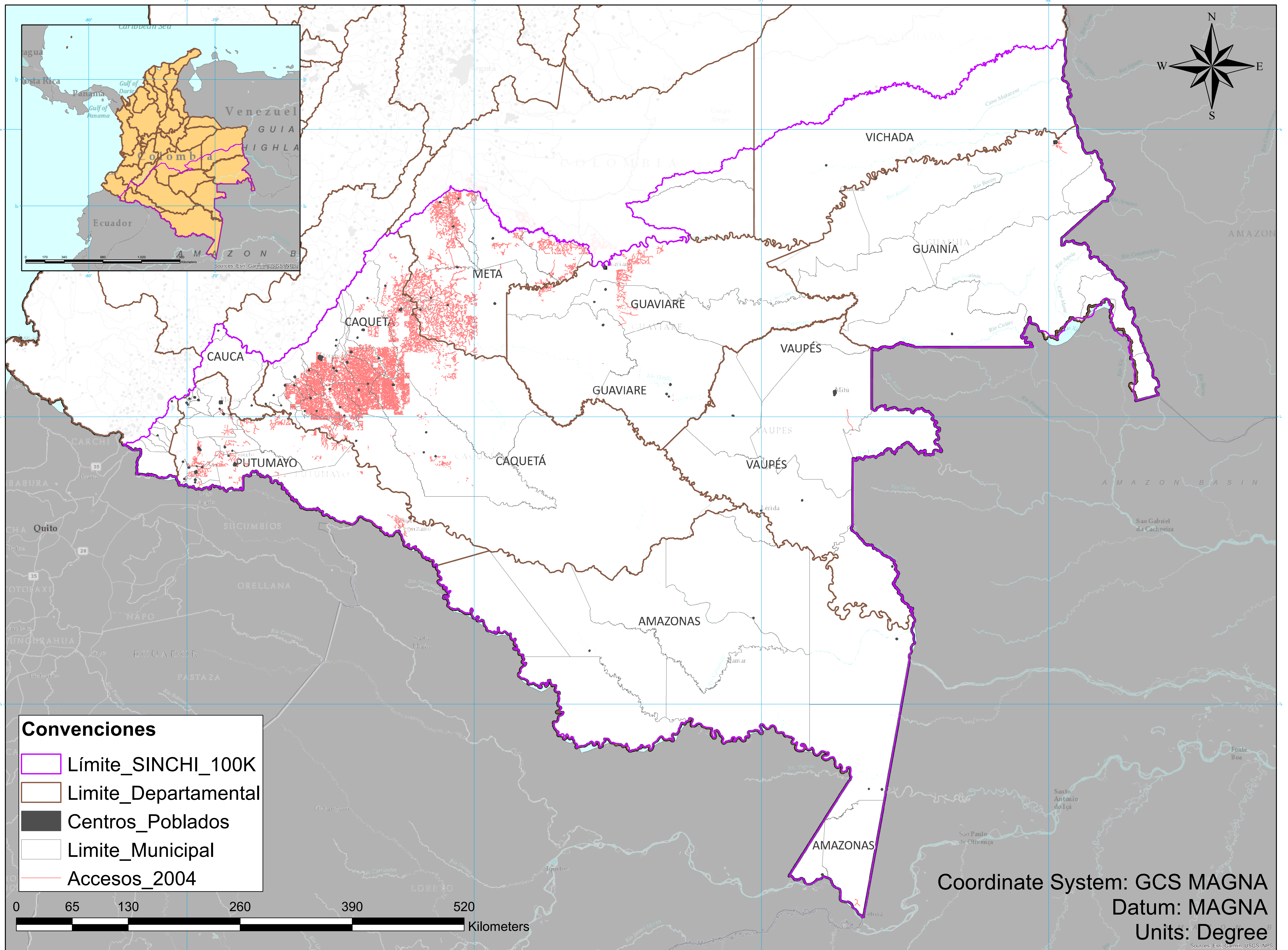
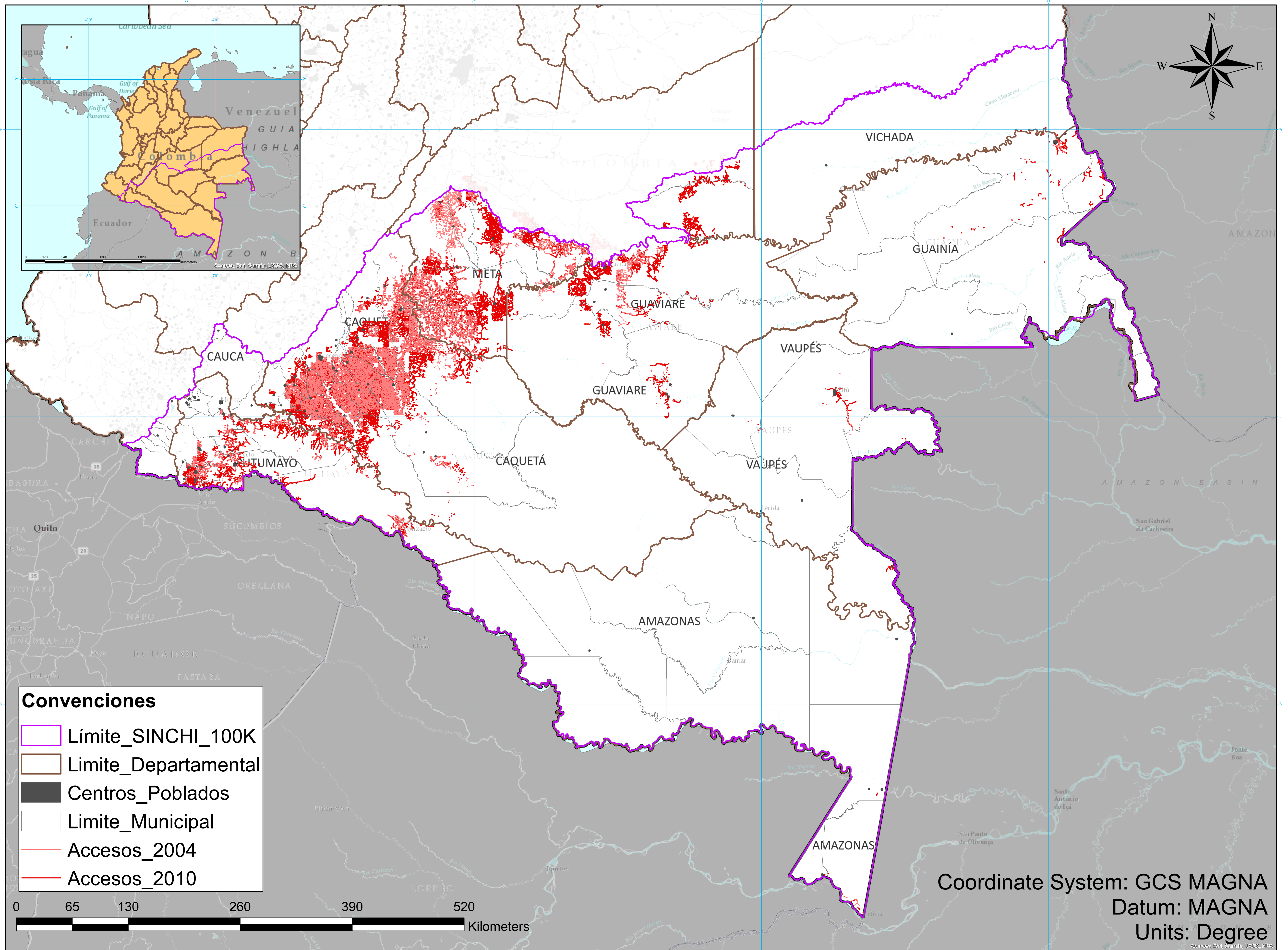


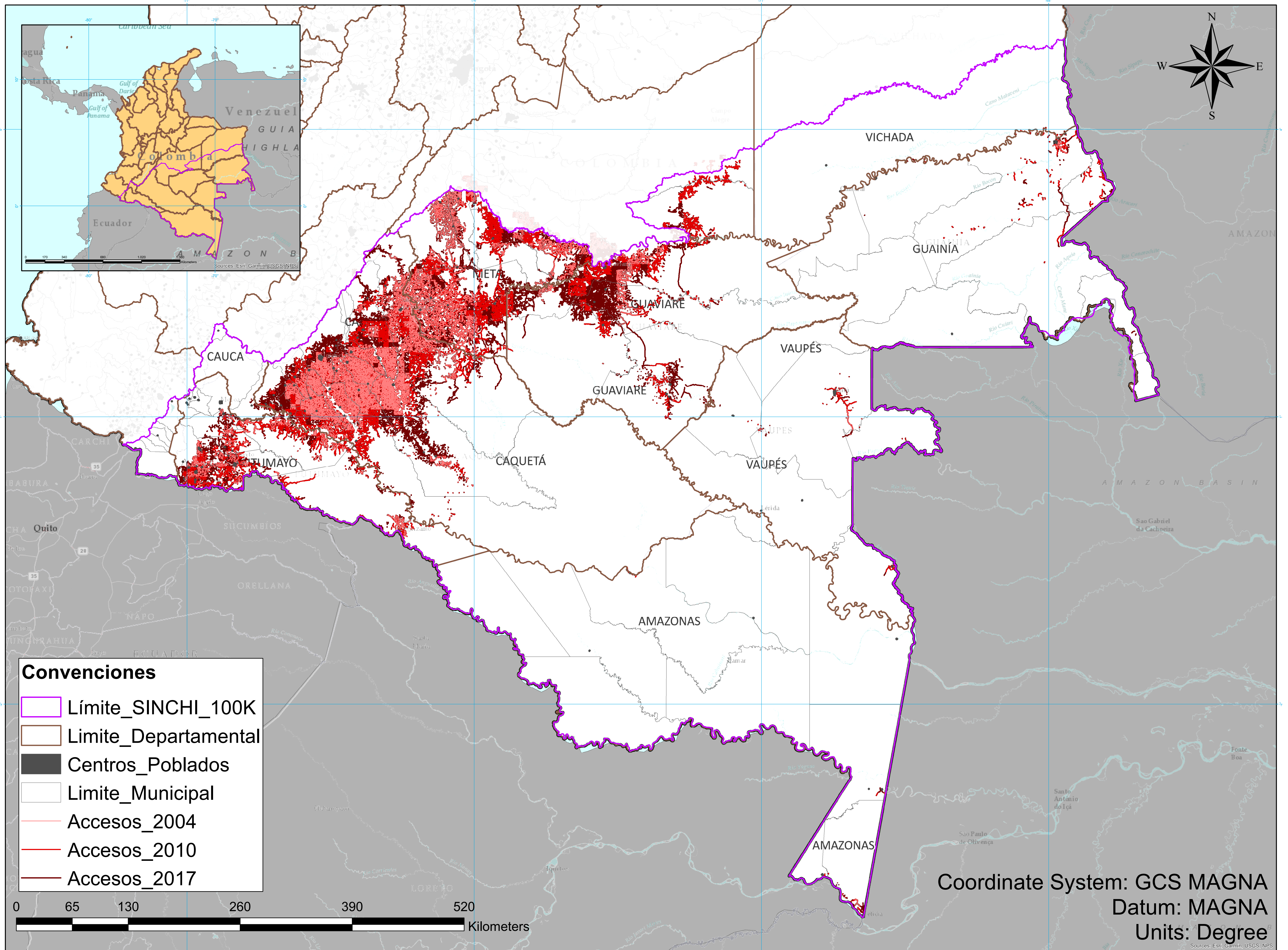
Serie temporal de Infraestructura de transporte 2004-2018



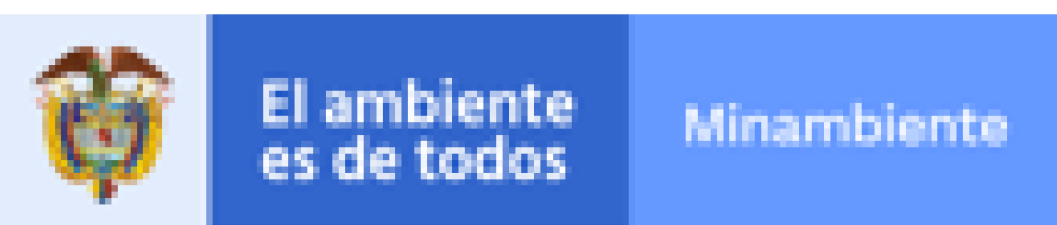
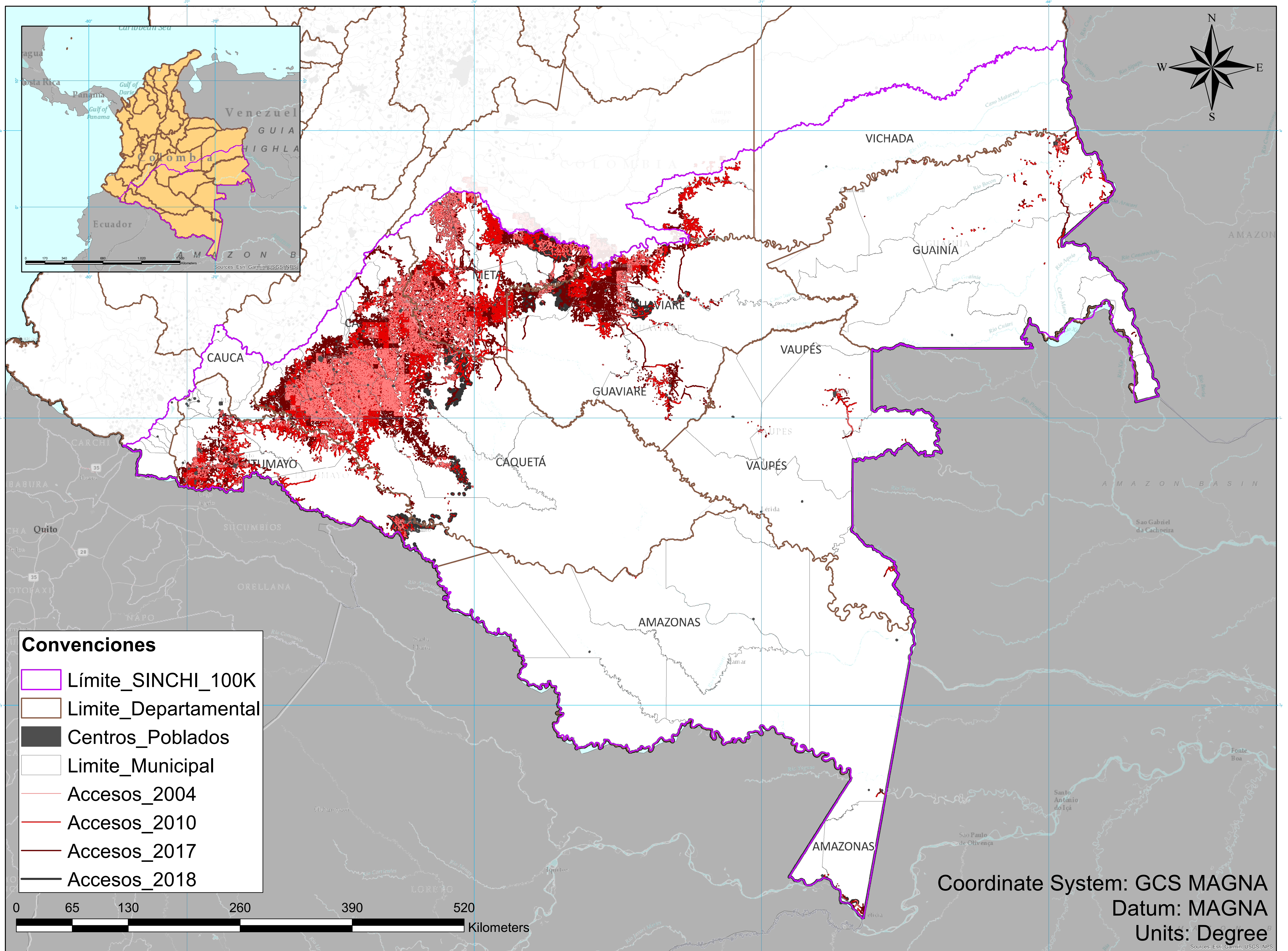
Serie temporal de Infraestructura de transporte 2004-2018



Serie temporal de Infraestructura de transporte 2004-2018

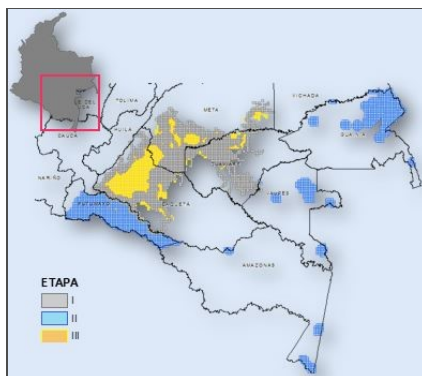


Serie temporal de Infraestructura de transporte 2004-2018



Accesos_2004

File Geodatabase Feature Class



Tags

Accesos, terrestres

Summary

Capa en formato vector escala 1:25.000, con la interpretación a partir de sensores remotos, de accesos terrestres, en los departamentos de Caquetá, Sur del Meta, Guaviare, Putumayo, Amazonas, Vaupés y Guainía, para los años (2002 a 2006) desarrollados en las tres primeras etapas de digitalización de accesibilidad terrestre, pendientes por validación en campo.

Description

El SMBYC es el encargado a nivel nacional de caracterizar las causas y agentes de la transformación de los bosques en Colombia. Como parte de este proceso y en el marco de los compromisos adquiridos en la "Mesa Técnica Ambiental para la Formulación de Recomendaciones sobre Infraestructura y Actividades Sectoriales en la Amazonia", se encuentra reconstruyendo insumos de accesibilidad terrestre y aérea considerados clave para entender y modelar los procesos de deforestación en la región Amazónica colombiana. Como parte de ese proceso, el Instituto actualmente se encuentra adelantando la consolidación, revisión y ajuste de la cartografía de accesos terrestres, asentamientos y pistas de aterrizaje, levantada mediante interpretación de sensores remotos disponibles, para un conjunto de áreas consideradas estratégicas por los miembros de este espacio de articulación institucional. Esta información está siendo generada para unas áreas de interés, por lo que no estará disponible para el total de áreas de los departamentos de la Amazonia. Es importante aclarar que por su competencia el IDEAM no genera información de vías, centros poblados o pistas de aterrizaje, únicamente se encuentra construyendo bases de datos espaciales para las variables de accesibilidad del bosque mencionadas (accesos terrestres, asentamientos, pistas de aterrizaje) y que por sus características buscan ser empleadas específicamente para modelar el comportamiento de la deforestación en la región, las cuales deben ser validadas en un proceso posterior.

Credits

IDEAM

Use limitations

Derechos sujetos a Políticas IDEAM.

Extent

West -77.020257 **East** -67.809150
North 3.942113 **South** -4.106037

Scale Range

Maximum (zoomed in) 1:5,000
Minimum (zoomed out) 1:50,000

ArcGIS Metadata ►

Topics and Keywords ►

THEMES OR CATEGORIES OF THE RESOURCE transportation

* CONTENT TYPE Downloadable Data
 EXPORT TO FGDC CSDGM XML FORMAT AS RESOURCE DESCRIPTION No

OTHER KEYWORDS Caquetá, Sur del Meta, Guaviare, Putumayo, Amazonas, Vaupés, Guainía

Hide Topics and Keywords ▲

Citation ►

* TITLE Accesos_2004
 CREATION DATE 2018-10-05 00:00:00

PRESENTATION FORMATS digital map

SERIES
 NAME V 2

Hide Citation ▲

Citation Contacts ►

RESPONSIBLE PARTY

INDIVIDUAL'S NAME Jose Julian Gonzalez Arenas
 ORGANIZATION'S NAME Instituto de Hidrología, Meteorología y Estudios Ambientales – Subdirección de Ecosistemas e Información Ambiental – Grupo de Suelos y Tierras
 CONTACT'S POSITION Sistema de monitoreo de bosques y carbono IDEAM
 CONTACT'S ROLE custodian

CONTACT INFORMATION ►

PHONE
 VOICE (571)3527160

ADDRESS

TYPE
 DELIVERY POINT Calle 25D No. 96B -70 Piso 2
 CITY Bogotá D.C
 ADMINISTRATIVE AREA Bogotá D.C
 POSTAL CODE 110311
 COUNTRY CO
 E-MAIL ADDRESS jjgonzalez@ideam.gov.co

HOURS OF SERVICE

8:00-17:00

[Hide Contact information ▲](#)[Hide Citation Contacts ▲](#)**Locales ▶**

LOCALE English (COLOMBIA)

[Hide Locales ▲](#)**Resource Details ▶**DATASET LANGUAGES Spanish; Castilian (COLOMBIA)
DATASET CHARACTER SET utf8 - 8 bit UCS Transfer Format

SPATIAL REPRESENTATION TYPE vector

SPATIAL RESOLUTION
DATASET'S SCALE
SCALE DENOMINATOR 2500

* PROCESSING ENVIRONMENT Version 6.2 (Build 9200) ; Esri ArcGIS 10.8.0.12790

CREDITS
IDEAMARCGIS ITEM PROPERTIES
* NAME Accesos_2004
* LOCATION file:///\\DESKTOP-01EEF0N\F\$\00_IDEAM\IDEAM_2020\ACTIVIDADES\Julio_2021
\mesa\Accesibilidad_Etapa_1_2_3_V2.gdb
* ACCESS PROTOCOL Local Area Network[Hide Resource Details ▲](#)**Extents ▶**EXTENT
GEOGRAPHIC EXTENT
BOUNDING RECTANGLE
WEST LONGITUDE -77.020257
EAST LONGITUDE -67.80915
SOUTH LATITUDE -4.117529
NORTH LATITUDE 3.942113
EXTENT CONTAINS THE RESOURCE YesTEMPORAL EXTENT
BEGINNING DATE 2002-01-01 00:00:00
ENDING DATE 2006-12-31 00:00:00EXTENT
GEOGRAPHIC EXTENT
BOUNDING RECTANGLE
EXTENT TYPE Extent used for searching

- * WEST LONGITUDE -77.020257
- * EAST LONGITUDE -67.809150
- * NORTH LATITUDE 3.942113
- * SOUTH LATITUDE -4.106037
- * EXTENT CONTAINS THE RESOURCE Yes

EXTENT IN THE ITEM'S COORDINATE SYSTEM

- * WEST LONGITUDE -77.020257
- * EAST LONGITUDE -67.809150
- * SOUTH LATITUDE -4.106037
- * NORTH LATITUDE 3.942113
- * EXTENT CONTAINS THE RESOURCE Yes

[Hide Extents ▲](#)

Resource Points of Contact ►

POINT OF CONTACT

INDIVIDUAL'S NAME Jose Julian Gonzalez Arenas
 ORGANIZATION'S NAME Instituto de Hidrología, Meteorología y Estudios Ambientales – Subdirección de Ecosistemas e Información Ambiental – Grupo de Suelos y Tierras
 CONTACT'S POSITION Sistema de monitoreo de bosques y carbono IDEAM
 CONTACT'S ROLE custodian

[Hide Resource Points of Contact ▲](#)

Resource Constraints ►

CONSTRAINTS

LIMITATIONS OF USE
 Derechos sujetos a Políticas IDEAM.

[Hide Resource Constraints ▲](#)

Spatial Reference ►

ARCGIS COORDINATE SYSTEM

- * TYPE Geographic
- * GEOGRAPHIC COORDINATE REFERENCE GCS_MAGNA
- * COORDINATE REFERENCE DETAILS
 - GEOGRAPHIC COORDINATE SYSTEM
 - WELL-KNOWN IDENTIFIER 4686
 - X ORIGIN -400
 - Y ORIGIN -400
 - XY SCALE 999999999.99999988
 - Z ORIGIN -100000
 - Z SCALE 10000
 - M ORIGIN -100000
 - M SCALE 10000
 - XY TOLERANCE 8.9831528411952133e-09
 - Z TOLERANCE 0.001
 - M TOLERANCE 0.001
 - HIGH PRECISION true
 - LEFT LONGITUDE -180
 - LATEST WELL-KNOWN IDENTIFIER 4686
 - WELL-KNOWN TEXT GEOGCS["GCS_MAGNA",DATUM["D_MAGNA",SPHEROID

["GRS_1980",6378137.0,298.257222101]],PRIMEM["Greenwich",0.0],UNIT ["Degree",0.0174532925199433],AUTHORITY["EPSG",4686]]

REFERENCE SYSTEM IDENTIFIER

VALUE 4686

* CODESPACE EPSG

* VERSION 7.6.4(9.2.0)

[Hide Spatial Reference ▲](#)

Spatial Data Properties ►

VECTOR ►

* LEVEL OF TOPOLOGY FOR THIS DATASET full planar graph

GEOMETRIC OBJECTS

FEATURE CLASS NAME Accesos_2004

* OBJECT TYPE composite

* OBJECT COUNT 29849

[Hide Vector ▲](#)

ARCgis FEATURE CLASS PROPERTIES ►

FEATURE CLASS NAME Accesos_2004

* FEATURE TYPE Simple

* GEOMETRY TYPE Polyline

* HAS TOPOLOGY TRUE

* FEATURE COUNT 29849

* SPATIAL INDEX TRUE

* LINEAR REFERENCING FALSE

* XY RANK 1

* Z RANK 1

* TOPOLOGY WEIGHT 1.000000

* EVENTS ON VALIDATION FALSE

PARTICIPATES IN TOPOLOGY RULES 1, 2, 3, 4

[Hide Arcgis Feature Class Properties ▲](#)

[Hide Spatial Data Properties ▲](#)

Data Quality ►

SCOPE OF QUALITY INFORMATION ►

RESOURCE LEVEL dataset

[Hide Scope of quality information ▲](#)

[Hide Data Quality ▲](#)

Lineage ►

LINEAGE STATEMENT

Digitalización de nuevos accesos terrestres no disponibles en la cartografía oficial, a partir

de la interpretación visual de imágenes satelitales, siguiendo los lineamientos del IDEAM, utilizado el marco geoestadístico de causas y agentes con celdas de 6*6 km como base para la captura. Se denomina "acceso terrestre" al espacio lineal destinado al desplazamiento por tierra de individuos y/o carga de un lugar a otro, sin diferenciar su condición de legalidad u oficialidad. Incluye carreteras, avenidas, senderos, trochas, caminos estacionales y similares, las cuales deben ser validadas en un proceso posterior.

[Hide Lineage ▲](#)

Geoprocessing history ►

PROCESS

PROCESS NAME

DATE 2019-05-09 15:02:43

TOOL LOCATION c:\program files (x86)\arcgis\desktop10.6\ArcToolbox\Toolboxes\Data Management Tools.tbx\CalculateField

COMMAND ISSUED

CalculateField Accesos_2004 DEPARTAMENTO "CAQUETÁ" VB #

INCLUDE IN LINEAGE WHEN EXPORTING METADATA No

PROCESS

PROCESS NAME

DATE 2019-05-09 15:05:36

TOOL LOCATION c:\program files (x86)\arcgis\desktop10.6\ArcToolbox\Toolboxes\Data Management Tools.tbx\CalculateField

COMMAND ISSUED

CalculateField Accesos_2004 DEPARTAMENTO "META" VB #

INCLUDE IN LINEAGE WHEN EXPORTING METADATA No

PROCESS

PROCESS NAME

DATE 2019-05-09 15:06:30

TOOL LOCATION c:\program files (x86)\arcgis\desktop10.6\ArcToolbox\Toolboxes\Data Management Tools.tbx\CalculateField

COMMAND ISSUED

CalculateField Accesos_2004 DEPARTAMENTO "PUTUMAYO" VB #

INCLUDE IN LINEAGE WHEN EXPORTING METADATA No

PROCESS

PROCESS NAME

DATE 2019-05-09 15:07:24

TOOL LOCATION c:\program files (x86)\arcgis\desktop10.6\ArcToolbox\Toolboxes\Data Management Tools.tbx\CalculateField

COMMAND ISSUED

CalculateField Accesos_2004 DEPARTAMENTO "GUAVIARE" VB #

INCLUDE IN LINEAGE WHEN EXPORTING METADATA No

PROCESS

PROCESS NAME

DATE 2020-05-25 18:19:06

TOOL LOCATION c:\program files (x86)\arcgis\desktop10.5\ArcToolbox\Toolboxes\Data Management Tools.tbx\CalculateField

COMMAND ISSUED

CalculateField acceso\Accesos_2004 SERVIDOR "BASE MAP" VB #

INCLUDE IN LINEAGE WHEN EXPORTING METADATA No

PROCESS

PROCESS NAME

DATE 2020-05-25 18:19:33
 TOOL LOCATION c:\program files (x86)\arcgis\desktop10.5\ArcToolbox\Toolboxes\Data Management Tools.tbx\CalculateField
 COMMAND ISSUED
 CalculateField acceso\Accesos_2004 SERVIDOR "BASEMAP" VB #
 INCLUDE IN LINEAGE WHEN EXPORTING METADATA No

PROCESS

PROCESS NAME
 DATE 2020-05-25 22:25:36
 TOOL LOCATION c:\program files (x86)\arcgis\desktop10.5\ArcToolbox\Toolboxes\Data Management Tools.tbx\CalculateField
 COMMAND ISSUED
 CalculateField acceso\Accesos_2004 TIPO "No Pavimentada" VB #
 INCLUDE IN LINEAGE WHEN EXPORTING METADATA No

PROCESS

PROCESS NAME
 DATE 2020-05-25 23:11:56
 TOOL LOCATION c:\program files (x86)\arcgis\desktop10.5\ArcToolbox\Toolboxes\Data Management Tools.tbx\CalculateField
 COMMAND ISSUED
 CalculateField acceso\Accesos_2004 AÑO "2003" VB #
 INCLUDE IN LINEAGE WHEN EXPORTING METADATA No

PROCESS

PROCESS NAME
 DATE 2020-05-26 01:18:42
 TOOL LOCATION c:\program files (x86)\arcgis\desktop10.5\ArcToolbox\Toolboxes\Data Management Tools.tbx\CalculateField
 COMMAND ISSUED
 CalculateField acceso\Accesos_2004 AÑO "2002" VB #
 INCLUDE IN LINEAGE WHEN EXPORTING METADATA No

Hide Geoprocessing history ▲

Distribution ►

DISTRIBUTION FORMAT
 * NAME File Geodatabase Feature Class
 VERSION N/A

Hide Distribution ▲

Fields ►

DETAILS FOR OBJECT [Accesos_2004](#) ►

* TYPE Feature Class
 * ROW COUNT 29849

FIELD [OBJECTID](#) ►

* ALIAS OBJECTID
 * DATA TYPE OID
 * WIDTH 4
 * PRECISION 0
 * SCALE 0
 * FIELD DESCRIPTION

Internal feature number.

* DESCRIPTION SOURCE

Esri

* DESCRIPTION OF VALUES

Sequential unique whole numbers that are automatically generated.

Hide Field OBJECTID ▲

FIELD SHAPE ►

* ALIAS SHAPE

* DATA TYPE Geometry

* WIDTH 0

* PRECISION 0

* SCALE 0

* FIELD DESCRIPTION

Feature geometry.

* DESCRIPTION SOURCE

Esri

* DESCRIPTION OF VALUES

Coordinates defining the features.

Hide Field SHAPE ▲

FIELD COD_6K_Com ►

* ALIAS COD_6K_Com

* DATA TYPE String

* WIDTH 50

* PRECISION 0

* SCALE 0

Hide Field COD_6K_Com ▲

FIELD DEPARTAMENTO ►

* ALIAS DEPARTAMENTO

* DATA TYPE String

* WIDTH 50

* PRECISION 0

* SCALE 0

Hide Field DEPARTAMENTO ▲

FIELD SERVIDOR ►

* ALIAS SERVIDOR

* DATA TYPE String

* WIDTH 50

* PRECISION 0

* SCALE 0

[Hide Field SERVIDOR ▲](#)

FIELD AÑO ►

- * ALIAS AÑO
- * DATA TYPE String
- * WIDTH 50
- * PRECISION 0
- * SCALE 0

[Hide Field AÑO ▲](#)

FIELD TIPO ►

- * ALIAS TIPO
- * DATA TYPE String
- * WIDTH 50
- * PRECISION 0
- * SCALE 0

[Hide Field TIPO ▲](#)

FIELD LONG_KM ►

- * ALIAS LONG_KM
- * DATA TYPE Double
- * WIDTH 8
- * PRECISION 0
- * SCALE 0

[Hide Field LONG_KM ▲](#)

FIELD SHAPE_Length ►

- * ALIAS SHAPE_Length
- * DATA TYPE Double
- * WIDTH 8
- * PRECISION 0
- * SCALE 0
- * FIELD DESCRIPTION
Length of feature in internal units.
- * DESCRIPTION SOURCE
Esri
- * DESCRIPTION OF VALUES
Positive real numbers that are automatically generated.

[Hide Field SHAPE_Length ▲](#)

[Hide Details for object Accesos_2004 ▲](#)

[Hide Fields ▲](#)

Metadata Details ►

METADATA LANGUAGE Spanish; Castilian (COLOMBIA)
 METADATA CHARACTER SET utf8 - 8 bit UCS Transfer Format

SCOPE OF THE DATA DESCRIBED BY THE METADATA dataset
 SCOPE NAME * dataset

* LAST UPDATE 2021-07-15

ARCGIS METADATA PROPERTIES

METADATA FORMAT ArcGIS 1.0
 METADATA STYLE ISO 19139 Metadata Implementation Specification
 STANDARD OR PROFILE USED TO EDIT METADATA ISO19139

CREATED IN ARCGIS FOR THE ITEM 2019-05-09 15:02:43
 LAST MODIFIED IN ARCGIS FOR THE ITEM 2021-07-15 15:41:13

AUTOMATIC UPDATES

HAVE BEEN PERFORMED Yes
 LAST UPDATE 2021-07-15 15:37:10

[Hide Metadata Details ▲](#)

Metadata Contacts ►

METADATA CONTACT

INDIVIDUAL'S NAME Jose Julian Gonzalez Arenas
 ORGANIZATION'S NAME Instituto de Hidrología, Meteorología y Estudios Ambientales – Subdirección de Ecosistemas e Información Ambiental – Grupo de Suelos y Tierras
 CONTACT'S POSITION Contratista, Sistema de monitoreo de bosques y carbono IDEAM
 CONTACT'S ROLE custodian

CONTACT INFORMATION ►

PHONE
 VOICE (571)3527160

ADDRESS

DELIVERY POINT Calle 25D No. 96B -70 Piso 2
 CITY Bogotá D.C
 ADMINISTRATIVE AREA Bogotá D.C
 POSTAL CODE 110311
 COUNTRY CO
 E-MAIL ADDRESS jjgonzalez@ideam.gov.co

HOURS OF SERVICE
 8:00-17:00

[Hide Contact information ▲](#)

[Hide Metadata Contacts ▲](#)

Metadata Maintenance ►

MAINTENANCE

UPDATE FREQUENCY irregular

[Hide Metadata Maintenance ▲](#)

Metadata Constraints ►

LEGAL CONSTRAINTS

LIMITATIONS OF USE

La información de autoría y propiedad deberá estar referida de la siguiente manera: 1) Instituto de Hidrología, Meteorología y Estudios Ambientales, IDEAM, 2021, Insumos cartográficos (accesibilidad terrestre, asentamientos, aeropuertos y pistas de aterrizaje) generados para el ajuste de la modelación espacial del riesgo de deforestación en áreas prioritizadas de los departamentos de Caquetá, Sur del Meta, Guaviare, Putumayo, Amazonas, Vaupés y Guainía (Año 2018) Versión 2.0.

ACCESS CONSTRAINTS copyright

USE CONSTRAINTS license

[Hide Metadata Constraints ▲](#)

Thumbnail and Enclosures ►

THUMBNAIL

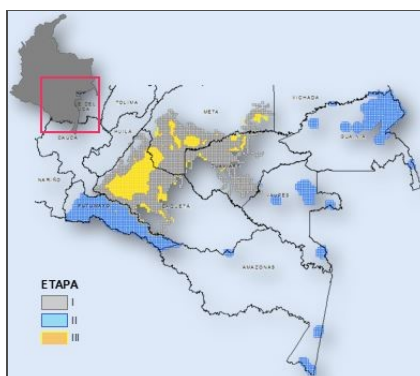
THUMBNAIL TYPE JPG

[Hide Thumbnail and Enclosures ▲](#)

FGDC Metadata (read-only) ▼

Accesos_2010

File Geodatabase Feature Class



Tags

Guaviare, Putumayo, Vaupés, Guainía, Sur del Meta, Amazonas, Caquetá

Summary

Capa en formato vector escala 1:25.000, con la interpretación a partir de sensores remotos, de accesos terrestres, en los departamentos de Caquetá, Sur del Meta, Guaviare, Putumayo, Amazonas, Vaupés y Guainía, para los años (2008 a 2012) desarrollados en las tres primeras etapas de digitalización de accesibilidad terrestre, pendientes por validación en campo.

Description

El SMByC es el encargado a nivel nacional de caracterizar las causas y agentes de la transformación de los bosques en Colombia. Como parte de este proceso y en el marco de los compromisos adquiridos en la "Mesa Técnica Ambiental para la Formulación de Recomendaciones sobre Infraestructura y Actividades Sectoriales en la Amazonia", se encuentra reconstruyendo insumos de accesibilidad terrestre y aérea considerados clave para entender y modelar los procesos de deforestación en la región Amazónica colombiana. Como parte de ese proceso, el Instituto actualmente se encuentra adelantando la consolidación, revisión y ajuste de la cartografía de accesos terrestres, asentamientos y pistas de aterrizaje, levantada mediante interpretación de sensores remotos disponibles, para un conjunto de áreas consideradas estratégicas por los miembros de este espacio de articulación institucional. Esta información está siendo generada para unas áreas de interés, por lo que no estará disponible para el total de áreas de los departamentos de la Amazonia. Es importante aclarar que por su competencia el IDEAM no genera información de vías, centros poblados o pistas de aterrizaje, únicamente se encuentra construyendo bases de datos espaciales para las variables de accesibilidad del bosque mencionadas (accesos terrestres, asentamientos, pistas de aterrizaje) y que por sus características buscan ser empleadas específicamente para modelar el comportamiento de la deforestación en la región, las cuales deben ser validadas en un proceso posterior.

Credits

IDEAM

Use limitations

Derechos sujetos a Políticas IDEAM.

Extent

West -77.041299 **East** -67.067660
North 4.020004 **South** -4.186058

Scale Range

Maximum (zoomed in) 1:5,000
Minimum (zoomed out) 1:50,000

ArcGIS Metadata ►

Topics and Keywords ►

THEMES OR CATEGORIES OF THE RESOURCE transportation

* CONTENT TYPE Downloadable Data
 EXPORT TO FGDC CSDGM XML FORMAT AS RESOURCE DESCRIPTION No

OTHER KEYWORDS Guaviare, Putumayo, Vaupés, Guainía, Sur del Meta, Amazonas, Caquetá

Hide Topics and Keywords ▲

Citation ►

* TITLE Accesos_2010
 CREATION DATE 2018-10-05 00:00:00

PRESENTATION FORMATS digital map

SERIES
 NAME V 2

Hide Citation ▲

Citation Contacts ►

RESPONSIBLE PARTY

INDIVIDUAL'S NAME Jose Julian Gonzalez Arenas
 ORGANIZATION'S NAME Instituto de Hidrología, Meteorología y Estudios Ambientales – Subdirección de Ecosistemas e Información Ambiental – Grupo de Suelos y Tierras
 CONTACT'S POSITION Sistema de monitoreo de bosques y carbono IDEAM
 CONTACT'S ROLE custodian

CONTACT INFORMATION ►

PHONE
 VOICE (571)3527160

ADDRESS

TYPE
 DELIVERY POINT Calle 25D No. 96B -70 Piso 2
 CITY Bogotá D.C
 ADMINISTRATIVE AREA Bogotá D.C
 POSTAL CODE 110311
 COUNTRY CO
 E-MAIL ADDRESS jjgonzalez@ideam.gov.co

HOURS OF SERVICE

8:00-17:00

[Hide Contact information ▲](#)[Hide Citation Contacts ▲](#)**Locales ▶**

LOCALE English (COLOMBIA)

[Hide Locales ▲](#)**Resource Details ▶**DATASET LANGUAGES Spanish; Castilian (COLOMBIA)
DATASET CHARACTER SET utf8 - 8 bit UCS Transfer Format

SPATIAL REPRESENTATION TYPE vector

SPATIAL RESOLUTION
DATASET'S SCALE
SCALE DENOMINATOR 2500

* PROCESSING ENVIRONMENT Version 6.2 (Build 9200) ; Esri ArcGIS 10.8.0.12790

CREDITS
IDEAMARCGIS ITEM PROPERTIES
* NAME Accesos_2010
* LOCATION file:///\\DESKTOP-01EEF0N\F\$\00_IDEAM\IDEAM_2020\ACTIVIDADES\Julio_2021
\mesa\Accesibilidad_Etapa_1_2_3_V2.gdb
* ACCESS PROTOCOL Local Area Network[Hide Resource Details ▲](#)**Extents ▶**EXTENT
GEOGRAPHIC EXTENT
BOUNDING RECTANGLE
WEST LONGITUDE -77.020257
EAST LONGITUDE -67.80915
SOUTH LATITUDE -4.117529
NORTH LATITUDE 3.942113
EXTENT CONTAINS THE RESOURCE YesTEMPORAL EXTENT
BEGINNING DATE 2008-01-01 00:00:00
ENDING DATE 2012-12-31 00:00:00EXTENT
GEOGRAPHIC EXTENT
BOUNDING RECTANGLE
WEST LONGITUDE -77.020257

EAST LONGITUDE -67.80915
 SOUTH LATITUDE -4.106037
 NORTH LATITUDE 3.942113
 EXTENT CONTAINS THE RESOURCE Yes

EXTENT

GEOGRAPHIC EXTENT

BOUNDING RECTANGLE

EXTENT TYPE Extent used for searching
 * WEST LONGITUDE -77.041299
 * EAST LONGITUDE -67.067660
 * NORTH LATITUDE 4.020004
 * SOUTH LATITUDE -4.186058
 * EXTENT CONTAINS THE RESOURCE Yes

EXTENT IN THE ITEM'S COORDINATE SYSTEM

* WEST LONGITUDE -77.041299
 * EAST LONGITUDE -67.067660
 * SOUTH LATITUDE -4.186058
 * NORTH LATITUDE 4.020004
 * EXTENT CONTAINS THE RESOURCE Yes

Hide Extents ▲

Resource Points of Contact ►

POINT OF CONTACT

INDIVIDUAL'S NAME Jose Julian Gonzalez Arenas
 ORGANIZATION'S NAME Instituto de Hidrología, Meteorología y Estudios Ambientales – Subdirección de Ecosistemas e Información Ambiental – Grupo de Suelos y Tierras
 CONTACT'S POSITION Sistema de monitoreo de bosques y carbono IDEAM
 CONTACT'S ROLE custodian

Hide Resource Points of Contact ▲

Resource Constraints ►

CONSTRAINTS

LIMITATIONS OF USE

Derechos sujetos a Políticas IDEAM.

Hide Resource Constraints ▲

Spatial Reference ►

ARCGIS COORDINATE SYSTEM

* TYPE Geographic
 * GEOGRAPHIC COORDINATE REFERENCE GCS_MAGNA
 * COORDINATE REFERENCE DETAILS
 GEOGRAPHIC COORDINATE SYSTEM
 WELL-KNOWN IDENTIFIER 4686
 X ORIGIN -400
 Y ORIGIN -400
 XY SCALE 999999999.99999988
 Z ORIGIN -100000
 Z SCALE 10000

M ORIGIN -100000
 M SCALE 10000
 XY TOLERANCE 8.9831528411952133e-09
 Z TOLERANCE 0.001
 M TOLERANCE 0.001
 HIGH PRECISION true
 LEFT LONGITUDE -180
 LATEST WELL-KNOWN IDENTIFIER 4686
 WELL-KNOWN TEXT GEOGCS["GCS_MAGNA",DATUM["D_MAGNA",SPHEROID
 ["GRS_1980",6378137.0,298.257222101]],PRIMEM["Greenwich",0.0],UNIT
 ["Degree",0.0174532925199433],AUTHORITY["EPSG",4686]]

REFERENCE SYSTEM IDENTIFIER

VALUE 4686
 * CODESPACE EPSG
 * VERSION 7.6.4(9.2.0)

[Hide Spatial Reference ▲](#)

Spatial Data Properties ►

VECTOR ►

* LEVEL OF TOPOLOGY FOR THIS DATASET full planar graph

GEOMETRIC OBJECTS

FEATURE CLASS NAME Accesos_2010
 * OBJECT TYPE composite
 * OBJECT COUNT 28337

[Hide Vector ▲](#)

ARCGIS FEATURE CLASS PROPERTIES ►

FEATURE CLASS NAME Accesos_2010
 * FEATURE TYPE Simple
 * GEOMETRY TYPE Polyline
 * HAS TOPOLOGY TRUE
 * FEATURE COUNT 28337
 * SPATIAL INDEX TRUE
 * LINEAR REFERENCING FALSE

 * XY RANK 1
 * Z RANK 1
 * TOPOLOGY WEIGHT 1.000000
 * EVENTS ON VALIDATION FALSE
 PARTICIPATES IN TOPOLOGY RULES 1, 2, 3, 4

[Hide ArcGIS Feature Class Properties ▲](#)

[Hide Spatial Data Properties ▲](#)

Data Quality ►

SCOPE OF QUALITY INFORMATION ►

RESOURCE LEVEL dataset

[Hide Scope of quality information ▲](#)

[Hide Data Quality ▲](#)

Lineage ►

LINEAGE STATEMENT

Digitalización de nuevos accesos terrestres no disponibles en la cartografía oficial, a partir de la interpretación visual de imágenes satelitales, siguiendo los lineamientos del IDEAM, utilizado el marco geoestadístico de causas y agentes con celdas de 6*6 km como base para la captura. Se denomina "acceso terrestre" al espacio lineal destinado al desplazamiento por tierra de individuos y/o carga de un lugar a otro, sin diferenciar su condición de legalidad u oficialidad. Incluye carreteras, avenidas, senderos, trochas, caminos estacionales y similares, las cuales deben ser validadas en un proceso posterior.

[Hide Lineage ▲](#)

Geoprocessing history ►

PROCESS

PROCESS NAME

DATE 2019-05-09 15:43:07

TOOL LOCATION c:\program files (x86)\arcgis\desktop10.6\ArcToolbox\Toolboxes\Data Management Tools.tbx\CalculateField

COMMAND ISSUED

CalculateField Accesos_2010 DEPARTAMENTO "CAQUETÁ" VB #

INCLUDE IN LINEAGE WHEN EXPORTING METADATA No

PROCESS

PROCESS NAME

DATE 2019-05-09 15:47:03

TOOL LOCATION c:\program files (x86)\arcgis\desktop10.6\ArcToolbox\Toolboxes\Data Management Tools.tbx\CalculateField

COMMAND ISSUED

CalculateField Accesos_2010 DEPARTAMENTO "META" VB #

INCLUDE IN LINEAGE WHEN EXPORTING METADATA No

PROCESS

PROCESS NAME

DATE 2019-05-09 15:48:31

TOOL LOCATION c:\program files (x86)\arcgis\desktop10.6\ArcToolbox\Toolboxes\Data Management Tools.tbx\CalculateField

COMMAND ISSUED

CalculateField Accesos_2010 DEPARTAMENTO "CAUCA" VB #

INCLUDE IN LINEAGE WHEN EXPORTING METADATA No

PROCESS

PROCESS NAME

DATE 2019-05-09 15:49:26

TOOL LOCATION c:\program files (x86)\arcgis\desktop10.6\ArcToolbox\Toolboxes\Data Management Tools.tbx\CalculateField

COMMAND ISSUED

CalculateField Accesos_2010 DEPARTAMENTO "PUTUMAYO" VB #

INCLUDE IN LINEAGE WHEN EXPORTING METADATA No

PROCESS

PROCESS NAME

DATE 2019-05-09 15:51:48
TOOL LOCATION c:\program files (x86)\arcgis\desktop10.6\ArcToolbox\Toolboxes\Data
Management Tools.tbx\CalculateField
COMMAND ISSUED
CalculateField Accesos_2010 DEPARTAMENTO "GUAVIARE" VB #
INCLUDE IN LINEAGE WHEN EXPORTING METADATA No

PROCESS

PROCESS NAME
DATE 2020-05-25 19:48:18
TOOL LOCATION c:\program files (x86)\arcgis\desktop10.5\ArcToolbox\Toolboxes\Data
Management Tools.tbx\CalculateField
COMMAND ISSUED
CalculateField acceso\Accesos_2010 SERVIDOR "BASEMAP" VB #
INCLUDE IN LINEAGE WHEN EXPORTING METADATA No

PROCESS

PROCESS NAME
DATE 2020-05-25 22:29:06
TOOL LOCATION c:\program files (x86)\arcgis\desktop10.5\ArcToolbox\Toolboxes\Data
Management Tools.tbx\CalculateField
COMMAND ISSUED
CalculateField acceso\Accesos_2010 TIPO "No Pavimentada" VB #
INCLUDE IN LINEAGE WHEN EXPORTING METADATA No

PROCESS

PROCESS NAME
DATE 2020-05-25 22:30:12
TOOL LOCATION c:\program files (x86)\arcgis\desktop10.5\ArcToolbox\Toolboxes\Data
Management Tools.tbx\CalculateField
COMMAND ISSUED
CalculateField acceso\Accesos_2010 AÑO "2010" VB #
INCLUDE IN LINEAGE WHEN EXPORTING METADATA No

PROCESS

PROCESS NAME
DATE 2020-05-26 01:46:50
TOOL LOCATION c:\program files (x86)\arcgis\desktop10.5\ArcToolbox\Toolboxes\Data
Management Tools.tbx\CalculateField
COMMAND ISSUED
CalculateField acceso\Accesos_2010 AÑO "2010" VB #
INCLUDE IN LINEAGE WHEN EXPORTING METADATA No

PROCESS

PROCESS NAME
DATE 2020-05-26 01:47:30
TOOL LOCATION c:\program files (x86)\arcgis\desktop10.5\ArcToolbox\Toolboxes\Data
Management Tools.tbx\CalculateField
COMMAND ISSUED
CalculateField acceso\Accesos_2010 AÑO "2010" VB #
INCLUDE IN LINEAGE WHEN EXPORTING METADATA No

PROCESS

PROCESS NAME
DATE 2020-05-26 01:48:05
TOOL LOCATION c:\program files (x86)\arcgis\desktop10.5\ArcToolbox\Toolboxes\Data
Management Tools.tbx\CalculateField
COMMAND ISSUED
CalculateField acceso\Accesos_2010 AÑO "2010" VB #

INCLUDE IN LINEAGE WHEN EXPORTING METADATA No

[Hide Geoprocessing history ▲](#)

Distribution ►

DISTRIBUTION FORMAT

* NAME File Geodatabase Feature Class
VERSION N/A

[Hide Distribution ▲](#)

Fields ►

DETAILS FOR OBJECT [Accesos_2010 ►](#)

* TYPE Feature Class
* ROW COUNT 28337

FIELD [OBJECTID ►](#)

* ALIAS OBJECTID
* DATA TYPE OID
* WIDTH 4
* PRECISION 0
* SCALE 0
* FIELD DESCRIPTION
Internal feature number.

* DESCRIPTION SOURCE
Esri

* DESCRIPTION OF VALUES
Sequential unique whole numbers that are automatically generated.

[Hide Field OBJECTID ▲](#)

FIELD [SHAPE ►](#)

* ALIAS SHAPE
* DATA TYPE Geometry
* WIDTH 0
* PRECISION 0
* SCALE 0
* FIELD DESCRIPTION
Feature geometry.

* DESCRIPTION SOURCE
Esri

* DESCRIPTION OF VALUES
Coordinates defining the features.

[Hide Field SHAPE ▲](#)

FIELD COD_6K_Com ▶

- * ALIAS COD_6K_Com
- * DATA TYPE String
- * WIDTH 50
- * PRECISION 0
- * SCALE 0

Hide Field COD_6K_Com ▲

FIELD DEPARTAMENTO ▶

- * ALIAS DEPARTAMENTO
- * DATA TYPE String
- * WIDTH 50
- * PRECISION 0
- * SCALE 0

Hide Field DEPARTAMENTO ▲

FIELD SERVIDOR ▶

- * ALIAS SERVIDOR
- * DATA TYPE String
- * WIDTH 50
- * PRECISION 0
- * SCALE 0

Hide Field SERVIDOR ▲

FIELD AÑO ▶

- * ALIAS AÑO
- * DATA TYPE String
- * WIDTH 50
- * PRECISION 0
- * SCALE 0

Hide Field AÑO ▲

FIELD TIPO ▶

- * ALIAS TIPO
- * DATA TYPE String
- * WIDTH 50
- * PRECISION 0
- * SCALE 0

Hide Field TIPO ▲

FIELD LONG_KM ▶

- * ALIAS LONG_KM
- * DATA TYPE Double
- * WIDTH 8
- * PRECISION 0
- * SCALE 0

Hide Field LONG_KM ▲

FIELD SHAPE_Length ▶

- * ALIAS SHAPE_Length
- * DATA TYPE Double
- * WIDTH 8
- * PRECISION 0
- * SCALE 0
- * FIELD DESCRIPTION
Length of feature in internal units.
- * DESCRIPTION SOURCE
Esri
- * DESCRIPTION OF VALUES
Positive real numbers that are automatically generated.

Hide Field SHAPE_Length ▲

Hide Details for object Accesos_2010 ▲

Hide Fields ▲

Metadata Details ▶

METADATA LANGUAGE Spanish; Castilian (COLOMBIA)
 METADATA CHARACTER SET utf8 - 8 bit UCS Transfer Format

SCOPE OF THE DATA DESCRIBED BY THE METADATA dataset
 SCOPE NAME * dataset

* LAST UPDATE 2021-07-15

ARCGIS METADATA PROPERTIES

METADATA FORMAT ArcGIS 1.0
 METADATA STYLE ISO 19139 Metadata Implementation Specification
 STANDARD OR PROFILE USED TO EDIT METADATA ISO19139

CREATED IN ARCGIS FOR THE ITEM 2019-05-09 15:43:07
 LAST MODIFIED IN ARCGIS FOR THE ITEM 2021-07-15 15:52:06

AUTOMATIC UPDATES

HAVE BEEN PERFORMED Yes
 LAST UPDATE 2021-07-15 15:46:17

Hide Metadata Details ▲

Metadata Contacts ▶**METADATA CONTACT**

INDIVIDUAL'S NAME Jose Julian Gonzalez Arenas
 ORGANIZATION'S NAME Instituto de Hidrología, Meteorología y Estudios Ambientales – Subdirección de Ecosistemas e Información Ambiental – Grupo de Suelos y Tierras
 CONTACT'S POSITION Contratista, Sistema de monitoreo de bosques y carbono IDEAM

CONTACT'S ROLE custodian

CONTACT INFORMATION ►

PHONE

VOICE (571)3527160

ADDRESS

DELIVERY POINT Calle 25D No. 96B -70 Piso 2

CITY Bogotá D.C

ADMINISTRATIVE AREA Bogotá D.C

POSTAL CODE 110311

COUNTRY CO

E-MAIL ADDRESS jjgonzalez@ideam.gov.co

HOURS OF SERVICE

8:00-17:00

[Hide Contact information ▲](#)

[Hide Metadata Contacts ▲](#)

Metadata Maintenance ►

MAINTENANCE

UPDATE FREQUENCY irregular

[Hide Metadata Maintenance ▲](#)

Metadata Constraints ►

LEGAL CONSTRAINTS

LIMITATIONS OF USE

La información de autoría y propiedad deberá estar referida de la siguiente manera: 1) Instituto de Hidrología, Meteorología y Estudios Ambientales, IDEAM, 2021, Insumos cartográficos (accesibilidad terrestre, asentamientos, aeropuertos y pistas de aterrizaje) generados para el ajuste de la modelación espacial del riesgo de deforestación en áreas prioritizadas de los departamentos de Caquetá, Sur del Meta, Guaviare, Putumayo, Amazonas, Vaupés y Guainía (Año 2018) Versión 2.0.

ACCESS CONSTRAINTS copyright

USE CONSTRAINTS license

[Hide Metadata Constraints ▲](#)

Thumbnail and Enclosures ►

THUMBNAIL

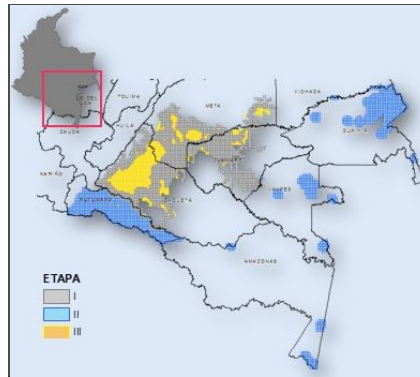
THUMBNAIL TYPE JPG

[Hide Thumbnail and Enclosures ▲](#)

FGDC Metadata (read-only) ▼

Accesos_2017

File Geodatabase Feature Class



Tags

Caquetá, Guainía, Guaviare, Putumayo, Amazonas, Sur del Meta, Vaupés

Summary

Capa en formato vector escala 1:25.000, con la interpretación a partir de sensores remotos, de accesos terrestres, en los departamentos de Caquetá, Sur del Meta, Guaviare, Putumayo, Amazonas, Vaupés y Guainía, para los años (2002 a 2004 , 2006 a 2012, 2015 a 2017) desarrollados en las tres primeras etapas de digitalización de accesibilidad terrestre, pendientes por validación en campo.

Description

El SMBYC es el encargado a nivel nacional de caracterizar las causas y agentes de la transformación de los bosques en Colombia. Como parte de este proceso y en el marco de los compromisos adquiridos en la "Mesa Técnica Ambiental para la Formulación de Recomendaciones sobre Infraestructura y Actividades Sectoriales en la Amazonia", se encuentra reconstruyendo insumos de accesibilidad terrestre y aérea considerados clave para entender y modelar los procesos de deforestación en la región Amazónica colombiana. Como parte de ese proceso, el Instituto actualmente se encuentra adelantando la consolidación, revisión y ajuste de la cartografía de accesos terrestres, asentamientos y pistas de aterrizaje, levantada mediante interpretación de sensores remotos disponibles, para un conjunto de áreas consideradas estratégicas por los miembros de este espacio de articulación institucional. Esta información está siendo generada para unas áreas de interés, por lo que no estará disponible para el total de áreas de los departamentos de la Amazonia. Es importante aclarar que por su competencia el IDEAM no genera información de vías, centros poblados o pistas de aterrizaje, únicamente se encuentra construyendo bases de datos espaciales para las variables de accesibilidad del bosque mencionadas (accesos terrestres, asentamientos, pistas de aterrizaje) y que por sus características buscan ser empleadas específicamente para modelar el comportamiento de la deforestación en la región, las cuales deben ser validadas en un proceso posterior.

Credits

IDEAM

Use limitations

Derechos sujetos a Políticas IDEAM.

Extent

West -77.108939 **East** -67.041107
North 4.020004 **South** -4.186147

Scale Range

Maximum (zoomed in) 1:5,000
Minimum (zoomed out) 1:50,000

ArcGIS Metadata ▶**Topics and Keywords** ▶

THEMES OR CATEGORIES OF THE RESOURCE transportation

* CONTENT TYPE Downloadable Data

OTHER KEYWORDS Caquetá, Guainía, Guaviare, Putumayo, Amazonas, Sur del Meta, Vaupés

Hide Topics and Keywords ▲

Citation ▶

* TITLE Accesos_2017
 CREATION DATE 2018-10-05 00:00:00

PRESENTATION FORMATS digital map

SERIES
 NAME V 2

Hide Citation ▲

Citation Contacts ▶

RESPONSIBLE PARTY

INDIVIDUAL'S NAME Jose Julian Gonzalez Arenas
 ORGANIZATION'S NAME Instituto de Hidrología, Meteorología y Estudios Ambientales – Subdirección de Ecosistemas e Información Ambiental – Grupo de Suelos y Tierras
 CONTACT'S POSITION Sistema de monitoreo de bosques y carbono IDEAM
 CONTACT'S ROLE custodian

CONTACT INFORMATION ▶

PHONE
 VOICE (571)3527160

ADDRESS

DELIVERY POINT Calle 25D No. 96B -70 Piso 2
 CITY Bogotá D.C
 ADMINISTRATIVE AREA Bogotá D.C
 POSTAL CODE 110311
 COUNTRY CO
 E-MAIL ADDRESS jjgonzalez@ideam.gov.co

HOURS OF SERVICE

8:00-17:00

[Hide Contact information ▲](#)[Hide Citation Contacts ▲](#)

Locales ►

LOCALE English (COLOMBIA)

[Hide Locales ▲](#)

Resource Details ►

DATASET LANGUAGES Spanish; Castilian (COLOMBIA)
DATASET CHARACTER SET utf8 - 8 bit UCS Transfer Format

SPATIAL REPRESENTATION TYPE vector

SPATIAL RESOLUTION
DATASET'S SCALE
SCALE DENOMINATOR 2500

* PROCESSING ENVIRONMENT Version 6.2 (Build 9200) ; Esri ArcGIS 10.8.0.12790

CREDITS
IDEAMARCGIS ITEM PROPERTIES
* NAME Accesos_2017
* LOCATION file:///\\DESKTOP-01EEF0N\F\$\00_IDEAM\IDEAM_2020\ACTIVIDADES\Julio_2021
\mesa\Accesibilidad_Etapa_1_2_3_V2.gdb
* ACCESS PROTOCOL Local Area Network[Hide Resource Details ▲](#)

Extents ►

EXTENT
GEOGRAPHIC EXTENT
BOUNDING RECTANGLE
WEST LONGITUDE -77.020257
EAST LONGITUDE -67.80915
SOUTH LATITUDE -4.106037
NORTH LATITUDE 3.942113
EXTENT CONTAINS THE RESOURCE YesTEMPORAL EXTENT
BEGINNING DATE 2002-01-01 00:00:00
ENDING DATE 2017-12-31 00:00:00EXTENT
GEOGRAPHIC EXTENT
BOUNDING RECTANGLE
WEST LONGITUDE -77.020257
EAST LONGITUDE -67.80915

SOUTH LATITUDE -4.117529
 NORTH LATITUDE 3.942113
 EXTENT CONTAINS THE RESOURCE Yes

EXTENT

GEOGRAPHIC EXTENT

BOUNDING RECTANGLE

WEST LONGITUDE -77.041299
 EAST LONGITUDE -67.06766
 SOUTH LATITUDE -4.186058
 NORTH LATITUDE 4.020004
 EXTENT CONTAINS THE RESOURCE Yes

EXTENT

GEOGRAPHIC EXTENT

BOUNDING RECTANGLE

EXTENT TYPE Extent used for searching
 * WEST LONGITUDE -77.108939
 * EAST LONGITUDE -67.041107
 * NORTH LATITUDE 4.020004
 * SOUTH LATITUDE -4.186147
 * EXTENT CONTAINS THE RESOURCE Yes

EXTENT IN THE ITEM'S COORDINATE SYSTEM

* WEST LONGITUDE -77.108939
 * EAST LONGITUDE -67.041107
 * SOUTH LATITUDE -4.186147
 * NORTH LATITUDE 4.020004
 * EXTENT CONTAINS THE RESOURCE Yes

[Hide Extents ▲](#)

Resource Points of Contact ►

POINT OF CONTACT

INDIVIDUAL'S NAME Jose Julian Gonzalez Arenas
 ORGANIZATION'S NAME Instituto de Hidrología, Meteorología y Estudios Ambientales – Subdirección de Ecosistemas e Información Ambiental – Grupo de Suelos y Tierras
 CONTACT'S POSITION Sistema de monitoreo de bosques y carbono IDEAM
 CONTACT'S ROLE custodian

[Hide Resource Points of Contact ▲](#)

Resource Constraints ►

CONSTRAINTS

LIMITATIONS OF USE

Drechos sujetos a Políticas IDEAM.

[Hide Resource Constraints ▲](#)

Spatial Reference ►

ARCGIS COORDINATE SYSTEM

* TYPE Geographic
 * GEOGRAPHIC COORDINATE REFERENCE GCS_MAGNA

* COORDINATE REFERENCE DETAILS
 GEOGRAPHIC COORDINATE SYSTEM
 WELL-KNOWN IDENTIFIER 4686
 X ORIGIN -400
 Y ORIGIN -400
 XY SCALE 999999999.99999988
 Z ORIGIN -100000
 Z SCALE 10000
 M ORIGIN -100000
 M SCALE 10000
 XY TOLERANCE 8.9831528411952133e-09
 Z TOLERANCE 0.001
 M TOLERANCE 0.001
 HIGH PRECISION true
 LEFT LONGITUDE -180
 LATEST WELL-KNOWN IDENTIFIER 4686
 WELL-KNOWN TEXT GEOGCS["GCS_MAGNA",DATUM["D_MAGNA",SPHEROID
 ["GRS_1980",6378137.0,298.257222101]],PRIMEM["Greenwich",0.0],UNIT
 ["Degree",0.0174532925199433],AUTHORITY["EPSG",4686]]

REFERENCE SYSTEM IDENTIFIER
 VALUE 4686
 * CODESPACE EPSG
 * VERSION 7.6.4(9.2.0)

[Hide Spatial Reference ▲](#)

Spatial Data Properties ►

VECTOR ►
 * LEVEL OF TOPOLOGY FOR THIS DATASET full planar graph

GEOMETRIC OBJECTS
 FEATURE CLASS NAME Accesos_2017
 * OBJECT TYPE composite
 * OBJECT COUNT 84726

[Hide Vector ▲](#)

ARCGIS FEATURE CLASS PROPERTIES ►
 FEATURE CLASS NAME Accesos_2017
 * FEATURE TYPE Simple
 * GEOMETRY TYPE Polyline
 * HAS TOPOLOGY TRUE
 * FEATURE COUNT 84726
 * SPATIAL INDEX TRUE
 * LINEAR REFERENCING FALSE

 * XY RANK 1
 * Z RANK 1
 * TOPOLOGY WEIGHT 1.000000
 * EVENTS ON VALIDATION FALSE
 PARTICIPATES IN TOPOLOGY RULES 1, 2, 3, 4

[Hide ArcGIS Feature Class Properties ▲](#)

[Hide Spatial Data Properties ▲](#)

Data Quality ►

SCOPE OF QUALITY INFORMATION ►
RESOURCE LEVEL dataset[Hide Scope of quality information ▲](#)[Hide Data Quality ▲](#)

Lineage ►

LINEAGE STATEMENT

Digitalización de nuevos accesos terrestres no disponibles en la cartografía oficial, a partir de la interpretación visual de imágenes satelitales, siguiendo los lineamientos del IDEAM, utilizado el marco geoestadístico de causas y agentes con celdas de 6*6 km como base para la captura. Se denomina "acceso terrestre" al espacio lineal destinado al desplazamiento por tierra de individuos y/o carga de un lugar a otro, sin diferenciar su condición de legalidad u oficialidad. Incluye carreteras, avenidas, senderos, trochas, caminos estacionales y similares, las cuales deben ser validadas en un proceso posterior.

[Hide Lineage ▲](#)

Geoprocessing history ►

PROCESS

PROCESS NAME

DATE 2020-05-26 01:53:20

TOOL LOCATION c:\program files (x86)\arcgis\desktop10.5\ArcToolbox\Toolboxes\Data Management Tools.tbx\CalculateField

COMMAND ISSUED

CalculateField acceso\Accesos_2017 AÑO "2017" VB #

INCLUDE IN LINEAGE WHEN EXPORTING METADATA No

[Hide Geoprocessing history ▲](#)

Distribution ►

DISTRIBUTION FORMAT

* NAME File Geodatabase Feature Class

VERSION N/A

[Hide Distribution ▲](#)

Fields ►

DETAILS FOR OBJECT Accesos_2017 ►

* TYPE Feature Class

* ROW COUNT 84726

FIELD OBJECTID ►

* ALIAS OBJECTID

* DATA TYPE OID

* WIDTH 4

- * PRECISION 0
- * SCALE 0
- * FIELD DESCRIPTION
Internal feature number.

- * DESCRIPTION SOURCE
Esri

- * DESCRIPTION OF VALUES
Sequential unique whole numbers that are automatically generated.

Hide Field OBJECTID ▲

FIELD SHAPE ►

- * ALIAS SHAPE
- * DATA TYPE Geometry
- * WIDTH 0
- * PRECISION 0
- * SCALE 0
- * FIELD DESCRIPTION
Feature geometry.

- * DESCRIPTION SOURCE
Esri

- * DESCRIPTION OF VALUES
Coordinates defining the features.

Hide Field SHAPE ▲

FIELD COD_6K_Com ►

- * ALIAS COD_6K_Com
- * DATA TYPE String
- * WIDTH 50
- * PRECISION 0
- * SCALE 0

Hide Field COD_6K_Com ▲

FIELD DEPARTAMENTO ►

- * ALIAS DEPARTAMENTO
- * DATA TYPE String
- * WIDTH 50
- * PRECISION 0
- * SCALE 0

Hide Field DEPARTAMENTO ▲

FIELD SERVIDOR ►

- * ALIAS SERVIDOR
- * DATA TYPE String

- * WIDTH 50
- * PRECISION 0
- * SCALE 0

Hide Field SERVIDOR ▲

FIELD AÑO ►

- * ALIAS AÑO
- * DATA TYPE String
- * WIDTH 50
- * PRECISION 0
- * SCALE 0

Hide Field AÑO ▲

FIELD TIPO ►

- * ALIAS TIPO
- * DATA TYPE String
- * WIDTH 50
- * PRECISION 0
- * SCALE 0

Hide Field TIPO ▲

FIELD LONG_KM ►

- * ALIAS LONG_KM
- * DATA TYPE Double
- * WIDTH 8
- * PRECISION 0
- * SCALE 0

Hide Field LONG_KM ▲

FIELD SHAPE_Length ►

- * ALIAS SHAPE_Length
- * DATA TYPE Double
- * WIDTH 8
- * PRECISION 0
- * SCALE 0
- * FIELD DESCRIPTION
Length of feature in internal units.
- * DESCRIPTION SOURCE
Esri
- * DESCRIPTION OF VALUES
Positive real numbers that are automatically generated.

Hide Field SHAPE_Length ▲

Hide Details for object Accesos_2017 ▲

[Hide Fields ▲](#)

Metadata Details ►

METADATA LANGUAGE Spanish; Castilian (COLOMBIA)
 METADATA CHARACTER SET utf8 - 8 bit UCS Transfer Format

SCOPE OF THE DATA DESCRIBED BY THE METADATA dataset
 SCOPE NAME * dataset

* LAST UPDATE 2021-07-15

ARCGIS METADATA PROPERTIES

METADATA FORMAT ArcGIS 1.0
 STANDARD OR PROFILE USED TO EDIT METADATA ISO19139

CREATED IN ARCGIS FOR THE ITEM 2020-05-26 01:53:20
 LAST MODIFIED IN ARCGIS FOR THE ITEM 2021-07-15 15:58:01

AUTOMATIC UPDATES

HAVE BEEN PERFORMED Yes
 LAST UPDATE 2021-07-15 15:58:01

[Hide Metadata Details ▲](#)

Metadata Contacts ►

METADATA CONTACT

INDIVIDUAL'S NAME Jose Julian Gonzalez Arenas
 ORGANIZATION'S NAME Instituto de Hidrología, Meteorología y Estudios Ambientales – Subdirección de Ecosistemas e Información Ambiental – Grupo de Suelos y Tierras
 CONTACT'S POSITION Contratista, Sistema de monitoreo de bosques y carbono IDEAM
 CONTACT'S ROLE custodian

CONTACT INFORMATION ►

PHONE
 VOICE (571)3527160

ADDRESS

DELIVERY POINT Calle 25D No. 96B -70 Piso 2
 CITY Bogotá D.C
 ADMINISTRATIVE AREA Bogotá D.C
 POSTAL CODE 110311
 COUNTRY CO
 E-MAIL ADDRESS jjgonzalez@ideam.gov.co

HOURS OF SERVICE
 8:00-17:00

[Hide Contact information ▲](#)[Hide Metadata Contacts ▲](#)

Metadata Maintenance ►

MAINTENANCE

UPDATE FREQUENCY irregular

[Hide Metadata Maintenance ▲](#)**Metadata Constraints ►**

LEGAL CONSTRAINTS

LIMITATIONS OF USE

La información de autoría y propiedad deberá estar referida de la siguiente manera: 1) Instituto de Hidrología, Meteorología y Estudios Ambientales, IDEAM, 2021, Insumos cartográficos (accesibilidad terrestre, asentamientos, aeropuertos y pistas de aterrizaje) generados para el ajuste de la modelación espacial del riesgo de deforestación en áreas prioritizadas de los departamentos de Caquetá, Sur del Meta, Guaviare, Putumayo, Amazonas, Vaupés y Guainía (Año 2018) Versión 2.0.

ACCESS CONSTRAINTS copyright

USE CONSTRAINTS license

[Hide Metadata Constraints ▲](#)**Thumbnail and Enclosures ►**

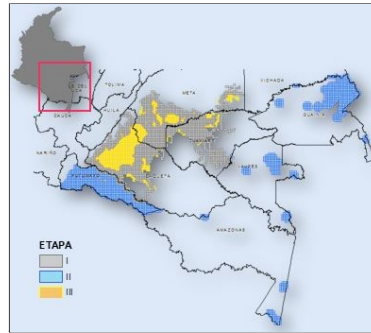
THUMBNAIL

THUMBNAIL TYPE JPG

[Hide Thumbnail and Enclosures ▲](#)**FGDC Metadata (read-only) ▼**

Accesos_2018

File Geodatabase Feature Class



Tags

Sur del Meta, Guaviare, Putumayo, Caquetá, Guainía, Vaupés, Amazonas

Summary

Capa en formato vector escala 1:25.000, con la interpretación a partir de sensores remotos, de accesos terrestres, en los departamentos de Caquetá, Sur del Meta, Guaviare, Putumayo, Amazonas, Vaupés y Guainía, para el año (2018) desarrollados en las tres primeras etapas de digitalización de accesibilidad terrestre, pendientes por validación en campo.

Description

El SMByC es el encargado a nivel nacional de caracterizar las causas y agentes de la transformación de los bosques en Colombia. Como parte de este proceso y en el marco de los compromisos adquiridos en la "Mesa Técnica Ambiental para la Formulación de Recomendaciones sobre Infraestructura y Actividades Sectoriales en la Amazonia", se encuentra reconstruyendo insumos de accesibilidad terrestre y aérea considerados clave para entender y modelar los procesos de deforestación en la región Amazónica colombiana. Como parte de ese proceso, el Instituto actualmente se encuentra adelantando la consolidación, revisión y ajuste de la cartografía de accesos terrestres, asentamientos y pistas de aterrizaje, levantada mediante interpretación de sensores remotos disponibles, para un conjunto de áreas consideradas estratégicas por los miembros de este espacio de articulación institucional. Esta información está siendo generada para unas áreas de interés, por lo que no estará disponible para el total de áreas de los departamentos de la Amazonia. Es importante aclarar que por su competencia el IDEAM no genera información de vías, centros poblados o pistas de aterrizaje, únicamente se encuentra construyendo bases de datos espaciales para las variables de accesibilidad del bosque mencionadas (accesos terrestres, asentamientos, pistas de aterrizaje) y que por sus características buscan ser empleadas específicamente para modelar el comportamiento de la deforestación en la región, las cuales deben ser validadas en un proceso posterior.

Credits

IDEAM

Use limitations

Derechos sujetos a Políticas IDEAM.

Extent

West -74.891994 **East** -67.836867
North 3.135380 **South** -4.063254

Scale Range

Maximum (zoomed in) 1:5,000
Minimum (zoomed out) 1:50,000

ArcGIS Metadata ►

Topics and Keywords ►

THEMES OR CATEGORIES OF THE RESOURCE transportation

* CONTENT TYPE Downloadable Data

OTHER KEYWORDS Sur del Meta, Guaviare, Putumayo, Caquetá, Guainía, Vaupés, Amazonas

[Hide Topics and Keywords ▲](#)

Citation ►

* TITLE Accesos_2018

CREATION DATE 2018-10-05 00:00:00

PRESENTATION FORMATS digital map

SERIES

NAME V 2

[Hide Citation ▲](#)

Citation Contacts ►

RESPONSIBLE PARTY

INDIVIDUAL'S NAME Jose Julian Gonzalez Arenas

ORGANIZATION'S NAME Instituto de Hidrología, Meteorología y Estudios Ambientales – Subdirección de Ecosistemas e Información Ambiental – Grupo de Suelos y Tierras

CONTACT'S POSITION Sistema de monitoreo de bosques y carbono IDEAM

CONTACT'S ROLE custodian

CONTACT INFORMATION ►

PHONE

VOICE (571)3527160

ADDRESS

DELIVERY POINT Calle 25D No. 96B -70 Piso 2

CITY Bogotá D.C

ADMINISTRATIVE AREA Bogotá D.C

POSTAL CODE 110311

COUNTRY CO

E-MAIL ADDRESS jjgonzalez@ideam.gov.co

HOURS OF SERVICE

8:00-17:00

[Hide Contact information ▲](#)

[Hide Citation Contacts ▲](#)

Locales ►

LOCALE English (COLOMBIA)

[Hide Locales ▲](#)

Resource Details ►

DATASET LANGUAGES Spanish; Castilian (COLOMBIA)

DATASET CHARACTER SET utf8 - 8 bit UCS Transfer Format

SPATIAL REPRESENTATION TYPE vector

SPATIAL RESOLUTION

DATASET'S SCALE

SCALE DENOMINATOR 2500

* PROCESSING ENVIRONMENT Version 6.2 (Build 9200) ; Esri ArcGIS 10.8.0.12790

CREDITS

IDEAM

ARCGIS ITEM PROPERTIES

* NAME Accesos_2018

* LOCATION file:///\\DESKTOP-01EEF0N\F\$\00_IDEAM\IDEAM_2020\ACTIVIDADES\Julio_2021\mesa\Accesibilidad_Etapa_1_2_3_V2.gdb

* ACCESS PROTOCOL Local Area Network

[Hide Resource Details ▲](#)**Extents ►**

EXTENT

GEOGRAPHIC EXTENT

BOUNDING RECTANGLE

WEST LONGITUDE -77.020257

EAST LONGITUDE -67.80915

SOUTH LATITUDE -4.106037

NORTH LATITUDE 3.942113

EXTENT CONTAINS THE RESOURCE Yes

TEMPORAL EXTENT

BEGINNING DATE 2018-01-01 00:00:00

ENDING DATE 2018-12-31 00:00:00

EXTENT

GEOGRAPHIC EXTENT

BOUNDING RECTANGLE

WEST LONGITUDE -77.041299

EAST LONGITUDE -67.06766

SOUTH LATITUDE -4.186058

NORTH LATITUDE 4.020004

EXTENT CONTAINS THE RESOURCE Yes

EXTENT

GEOGRAPHIC EXTENT

BOUNDING RECTANGLE

WEST LONGITUDE -77.020257

EAST LONGITUDE -67.80915

SOUTH LATITUDE -4.117529

NORTH LATITUDE 3.942113

EXTENT CONTAINS THE RESOURCE Yes

EXTENT

GEOGRAPHIC EXTENT

BOUNDING RECTANGLE

WEST LONGITUDE -77.108939

EAST LONGITUDE -67.041107

SOUTH LATITUDE -4.186147

NORTH LATITUDE 4.020004

EXTENT CONTAINS THE RESOURCE Yes

EXTENT

GEOGRAPHIC EXTENT

BOUNDING RECTANGLE

EXTENT TYPE Extent used for searching

* WEST LONGITUDE -74.891994

* EAST LONGITUDE -67.836867

* NORTH LATITUDE 3.135380

- * SOUTH LATITUDE -4.063254
- * EXTENT CONTAINS THE RESOURCE Yes

EXTENT IN THE ITEM'S COORDINATE SYSTEM

- * WEST LONGITUDE -74.891994
- * EAST LONGITUDE -67.836867
- * SOUTH LATITUDE -4.063254
- * NORTH LATITUDE 3.135380
- * EXTENT CONTAINS THE RESOURCE Yes

[Hide Extents ▲](#)

Resource Points of Contact ►

POINT OF CONTACT

INDIVIDUAL'S NAME Jose Julian Gonzalez Arenas
 ORGANIZATION'S NAME Instituto de Hidrología, Meteorología y Estudios Ambientales – Subdirección de Ecosistemas e Información Ambiental – Grupo de Suelos y Tierras
 CONTACT'S POSITION Sistema de monitoreo de bosques y carbono IDEAM
 CONTACT'S ROLE custodian

[Hide Resource Points of Contact ▲](#)

Resource Constraints ►

CONSTRAINTS

LIMITATIONS OF USE

Derechos sujetos a Políticas IDEAM.

[Hide Resource Constraints ▲](#)

Spatial Reference ►

ARC GIS COORDINATE SYSTEM

- * TYPE Geographic
- * GEOGRAPHIC COORDINATE REFERENCE GCS_MAGNA
- * COORDINATE REFERENCE DETAILS

GEOGRAPHIC COORDINATE SYSTEM

WELL-KNOWN IDENTIFIER 4686
 X ORIGIN -400
 Y ORIGIN -400
 XY SCALE 999999999.99999988
 Z ORIGIN -100000
 Z SCALE 10000
 M ORIGIN -100000
 M SCALE 10000
 XY TOLERANCE 8.9831528411952133e-09
 Z TOLERANCE 0.001
 M TOLERANCE 0.001
 HIGH PRECISION true
 LEFT LONGITUDE -180
 LATEST WELL-KNOWN IDENTIFIER 4686
 WELL-KNOWN TEXT GEOGCS["GCS_MAGNA",DATUM["D_MAGNA",SPHEROID
 ["GRS_1980",6378137.0,298.257222101]],PRIMEM["Greenwich",0.0],UNIT
 ["Degree",0.0174532925199433],AUTHORITY["EPSG",4686]]

REFERENCE SYSTEM IDENTIFIER

- VALUE 4686
- * CODESPACE EPSG
 - * VERSION 7.6.4(9.2.0)

[Hide Spatial Reference ▲](#)

Spatial Data Properties ►

VECTOR ▶

* LEVEL OF TOPOLOGY FOR THIS DATASET full planar graph

GEOMETRIC OBJECTS

FEATURE CLASS NAME Accesos_2018

* OBJECT TYPE composite

* OBJECT COUNT 4437

Hide Vector ▲

ARCGIS FEATURE CLASS PROPERTIES ▶

FEATURE CLASS NAME Accesos_2018

* FEATURE TYPE Simple

* GEOMETRY TYPE Polyline

* HAS TOPOLOGY TRUE

* FEATURE COUNT 4437

* SPATIAL INDEX TRUE

* LINEAR REFERENCING FALSE

* XY RANK 1

* Z RANK 1

* TOPOLOGY WEIGHT 1.000000

* EVENTS ON VALIDATION FALSE

PARTICIPATES IN TOPOLOGY RULES 1, 2

Hide ArcGIS Feature Class Properties ▲

Hide Spatial Data Properties ▲

Data Quality ▶

SCOPE OF QUALITY INFORMATION ▶

RESOURCE LEVEL dataset

Hide Scope of quality information ▲

Hide Data Quality ▲

Lineage ▶

LINEAGE STATEMENT

Digitalización de nuevos accesos terrestres no disponibles en la cartografía oficial, a partir de la interpretación visual de imágenes satelitales, siguiendo los lineamientos del IDEAM, utilizando el marco geostadístico de causas y agentes con celdas de 6*6 km como base para la captura. Se denomina "acceso terrestre" al espacio lineal destinado al desplazamiento por tierra de individuos y/o carga de un lugar a otro, sin diferenciar su condición de legalidad u oficialidad. Incluye carreteras, avenidas, senderos, trochas, caminos estacionales y similares, las cuales deben ser validadas en un proceso posterior.

Hide Lineage ▲

Geoprocessing history ▶

PROCESS

PROCESS NAME

DATE 2019-10-17 00:10:59

TOOL LOCATION c:\program files (x86)\arcgis\desktop10.5\ArcToolbox\Toolboxes\Data Management Tools.tbx\CalculateField

COMMAND ISSUED

CalculateField Entrega\Accesos_2017 TIPO "No Pavimentada" VB #

INCLUDE IN LINEAGE WHEN EXPORTING METADATA No

PROCESS

PROCESS NAME
DATE 2019-11-11 22:12:35
TOOL LOCATION c:\program files (x86)\arcgis\desktop10.5\ArcToolbox\Toolboxes\Data Management Tools.tbx\CalculateField
COMMAND ISSUED
CalculateField "Accesos_2017 selection" SERVIDOR "Base Map" VB #
INCLUDE IN LINEAGE WHEN EXPORTING METADATA No

PROCESS

PROCESS NAME
DATE 2019-11-11 22:12:43
TOOL LOCATION c:\program files (x86)\arcgis\desktop10.5\ArcToolbox\Toolboxes\Data Management Tools.tbx\CalculateField
COMMAND ISSUED
CalculateField "Accesos_2017 selection" AÑO "2016" VB #
INCLUDE IN LINEAGE WHEN EXPORTING METADATA No

PROCESS

PROCESS NAME
DATE 2019-11-11 22:13:21
TOOL LOCATION c:\program files (x86)\arcgis\desktop10.5\ArcToolbox\Toolboxes\Data Management Tools.tbx\CalculateField
COMMAND ISSUED
CalculateField "Accesos_2017 selection" SERVIDOR "Base Map" VB #
INCLUDE IN LINEAGE WHEN EXPORTING METADATA No

PROCESS

PROCESS NAME
DATE 2019-11-11 22:13:55
TOOL LOCATION c:\program files (x86)\arcgis\desktop10.5\ArcToolbox\Toolboxes\Data Management Tools.tbx\CalculateField
COMMAND ISSUED
CalculateField "Accesos_2017 selection" AÑO "2014" VB #
INCLUDE IN LINEAGE WHEN EXPORTING METADATA No

PROCESS

PROCESS NAME
DATE 2019-11-11 22:15:38
TOOL LOCATION c:\program files (x86)\arcgis\desktop10.5\ArcToolbox\Toolboxes\Data Management Tools.tbx\CalculateField
COMMAND ISSUED
CalculateField "Accesos_2017 selection" SERVIDOR "BASE MAP" VB #
INCLUDE IN LINEAGE WHEN EXPORTING METADATA No

PROCESS

PROCESS NAME
DATE 2019-11-11 22:17:45
TOOL LOCATION c:\program files (x86)\arcgis\desktop10.5\ArcToolbox\Toolboxes\Data Management Tools.tbx\CalculateField
COMMAND ISSUED
CalculateField "Accesos_2017 selection" SERVIDOR "BASE MAP" VB #
INCLUDE IN LINEAGE WHEN EXPORTING METADATA No

PROCESS

PROCESS NAME
DATE 2019-11-11 22:17:53
TOOL LOCATION c:\program files (x86)\arcgis\desktop10.5\ArcToolbox\Toolboxes\Data Management Tools.tbx\CalculateField
COMMAND ISSUED
CalculateField "Accesos_2017 selection" AÑO "2016" VB #
INCLUDE IN LINEAGE WHEN EXPORTING METADATA No

PROCESS

PROCESS NAME
DATE 2019-11-11 22:21:05
TOOL LOCATION c:\program files (x86)\arcgis\desktop10.5\ArcToolbox\Toolboxes\Data Management

Tools.tbx\CalculateField

COMMAND ISSUED

```
CalculateField Accesos_2017 SERVIDOR "BASEMAP" VB #
```

```
INCLUDE IN LINEAGE WHEN EXPORTING METADATA No
```

PROCESS

PROCESS NAME

```
DATE 2020-05-26 03:10:28
```

```
TOOL LOCATION c:\program files (x86)\arcgis\desktop10.5\ArcToolbox\Toolboxes\Conversion
```

```
Tools.tbx\FeatureClassToFeatureClass
```

COMMAND ISSUED

```
FeatureClassToFeatureClass Accesos_2018 D:\00_IDEAM\IDEAM_2020
\ACTIVIDADES\Mayo\Arrego_vias\Ajuste\Accesos_terretres_1_2_3_original.gdb\Accesos_terretres
Accesos_2018 # "COD_6K_Com "COD_6K_Com" true true false 50 Text 0
0 ,First,#,Accesos_2018,COD_6K_Com,-1,-1;DEPARTAMENTO "DEPARTAMENTO" true true false 50
Text 0 0 ,First,#,Accesos_2018,DEPARTAMENTO,-1,-1;SERVIDOR "SERVIDOR" true true false 50
Text 0 0 ,First,#,Accesos_2018,SERVIDOR,-1,-1;AÑO "AÑO" true true false 50 Text 0
0 ,First,#,Accesos_2018,AÑO,-1,-1;TIPO "TIPO" true true false 50 Text 0
0 ,First,#,Accesos_2018,TIPO,-1,-1;LONG_KM "LONG_KM" true true false 8 Double 0
0 ,First,#,Accesos_2018,LONG_KM,-1,-1;SHAPE_Length "SHAPE_Length" false true true 8 Double
0 0 ,First,#,Accesos_2018,SHAPE_Length,-1,-1" #
```

```
INCLUDE IN LINEAGE WHEN EXPORTING METADATA No
```

[Hide Geoprocessing history ▲](#)

Distribution ►

DISTRIBUTION FORMAT

```
* NAME File Geodatabase Feature Class
```

```
VERSION N/A
```

[Hide Distribution ▲](#)

Fields ►DETAILS FOR OBJECT **Accesos_2018** ►

```
* TYPE Feature Class
```

```
* ROW COUNT 4437
```

FIELD **OBJECTID** ►

```
* ALIAS OBJECTID
```

```
* DATA TYPE OID
```

```
* WIDTH 4
```

```
* PRECISION 0
```

```
* SCALE 0
```

```
* FIELD DESCRIPTION
```

```
Internal feature number.
```

```
* DESCRIPTION SOURCE
```

```
Esri
```

```
* DESCRIPTION OF VALUES
```

```
Sequential unique whole numbers that are automatically generated.
```

[Hide Field OBJECTID ▲](#)

FIELD **Shape** ►

```
* ALIAS Shape
```

```
* DATA TYPE Geometry
```

```
* WIDTH 0
```

```
* PRECISION 0
```

```
* SCALE 0
```

```
* FIELD DESCRIPTION
```

Feature geometry.

* DESCRIPTION SOURCE

Esri

* DESCRIPTION OF VALUES

Coordinates defining the features.

Hide Field Shape ▲

FIELD COD_6K_Com ►

* ALIAS COD_6K_Com

* DATA TYPE String

* WIDTH 50

* PRECISION 0

* SCALE 0

Hide Field COD_6K_Com ▲

FIELD DEPARTAMENTO ►

* ALIAS DEPARTAMENTO

* DATA TYPE String

* WIDTH 50

* PRECISION 0

* SCALE 0

Hide Field DEPARTAMENTO ▲

FIELD SERVIDOR ►

* ALIAS SERVIDOR

* DATA TYPE String

* WIDTH 50

* PRECISION 0

* SCALE 0

Hide Field SERVIDOR ▲

FIELD AÑO ►

* ALIAS AÑO

* DATA TYPE String

* WIDTH 50

* PRECISION 0

* SCALE 0

Hide Field AÑO ▲

FIELD TIPO ►

* ALIAS TIPO

* DATA TYPE String

* WIDTH 50

* PRECISION 0

* SCALE 0

Hide Field TIPO ▲

FIELD LONG_KM ►

* ALIAS LONG_KM

* DATA TYPE Double

* WIDTH 8

- * PRECISION 0
- * SCALE 0

[Hide Field LONG_KM ▲](#)

FIELD Shape_Length ►

- * ALIAS Shape_Length
- * DATA TYPE Double
- * WIDTH 8
- * PRECISION 0
- * SCALE 0
- * FIELD DESCRIPTION
Length of feature in internal units.
- * DESCRIPTION SOURCE
Esri
- * DESCRIPTION OF VALUES
Positive real numbers that are automatically generated.

[Hide Field Shape_Length ▲](#)

[Hide Details for object Accesos_2018 ▲](#)

[Hide Fields ▲](#)

Metadata Details ►

METADATA LANGUAGE Spanish; Castilian (COLOMBIA)
METADATA CHARACTER SET utf8 - 8 bit UCS Transfer Format

SCOPE OF THE DATA DESCRIBED BY THE METADATA dataset
SCOPE NAME * dataset

* LAST UPDATE 2021-07-15

ARCGIS METADATA PROPERTIES

METADATA FORMAT ArcGIS 1.0
STANDARD OR PROFILE USED TO EDIT METADATA ISO19139

CREATED IN ARCGIS FOR THE ITEM 2019-11-17 18:30:47
LAST MODIFIED IN ARCGIS FOR THE ITEM 2021-07-15 17:21:41

AUTOMATIC UPDATES

HAVE BEEN PERFORMED Yes
LAST UPDATE 2021-07-15 17:21:27

[Hide Metadata Details ▲](#)

Metadata Contacts ►

METADATA CONTACT

INDIVIDUAL'S NAME Jose Julian Gonzalez Arenas
ORGANIZATION'S NAME Instituto de Hidrología, Meteorología y Estudios Ambientales – Subdirección de Ecosistemas e Información Ambiental – Grupo de Suelos y Tierras
CONTACT'S POSITION Contratista, Sistema de monitoreo de bosques y carbono IDEAM
CONTACT'S ROLE custodian

CONTACT INFORMATION ►

PHONE

VOICE (571)3527160

ADDRESS

DELIVERY POINT Calle 25D No. 96B -70 Piso 2
CITY Bogotá D.C
ADMINISTRATIVE AREA Bogotá D.C
POSTAL CODE 110311
COUNTRY CO
E-MAIL ADDRESS jjgonzalez@ideam.gov.co

HOURS OF SERVICE

8:00-17:00

[Hide Contact information ▲](#)

[Hide Metadata Contacts ▲](#)

Metadata Maintenance ►

MAINTENANCE

UPDATE FREQUENCY irregular

[Hide Metadata Maintenance ▲](#)

Metadata Constraints ►

LEGAL CONSTRAINTS

LIMITATIONS OF USE

La información de autoría y propiedad deberá estar referida de la siguiente manera: 1) Instituto de Hidrología, Meteorología y Estudios Ambientales, IDEAM, 2021, Insumos cartográficos (accesibilidad terrestre, asentamientos, aeropuertos y pistas de aterrizaje) generados para el ajuste de la modelación espacial del riesgo de deforestación en áreas priorizadas de los departamentos de Caquetá, Sur del Meta, Guaviare, Putumayo, Amazonas, Vaupés y Guainía (Año 2018) Versión 2.0.

ACCESS CONSTRAINTS copyright

USE CONSTRAINTS license

[Hide Metadata Constraints ▲](#)

Thumbnail and Enclosures ►

THUMBNAIL

THUMBNAIL TYPE JPG

[Hide Thumbnail and Enclosures ▲](#)

FGDC Metadata (read-only) ▼