

# Corredor conectividad Chiribiquete - Paya



Socios



Aliados



# Corredor conectividad Chiribiquete - Paya



Información social	
	<b>Área:</b> 27.966,28 ha – 279,66 Km <sup>2</sup>
	<b>Departamento:</b> Putumayo y Caquetá
	<b>Municipio:</b> Puerto Leguizamo (0,8 % área ocupación corredor) y Solano (0,5 % área ocupación corredor)
	<b>No. Veredas:</b> 8
	<b>Población total:</b> 30.376 habitantes
	<b>Densidad poblacional:</b> Puerto Leguizamo (1,84 habitante/Km <sup>2</sup> ) y Solano (0,24 habitante/Km <sup>2</sup> )
	<b>Población Aprox. en el corredor:</b> 195 habitantes
<i>*Cálculos estimados con base en información DANE Censo 2018.</i>	

La Amazonia cuenta con la mayor diversidad de géneros y especies terrestres a nivel mundial, prestando múltiples servicios de los que dependen comunidades humanas y naturales.

Los corredores de conectividad ecológica son espacios o franjas relativamente lineales que permite el flujo de organismos entre áreas o parches dispersos, posibilitando las relaciones entre sus hábitats, especies, poblaciones, genes.

Las presiones humanas sobre el ecosistema amazónico (industriales, agropecuarias, mineras, forestales, viales, etc., legales e ilegales), han generado pérdida de importantes áreas de bosque y su biodiversidad, su fragmentación y degradación, lo que hace necesario restablecerlas mediante diversos mecanismos.

Los ocho corredores priorizados son una estrategia de protección para mantener y restablecer la conectividad entre los Andes – Amazonia – Orinoquía, con el objeto de garantizar la conservación de la biodiversidad, la integridad del funcionamiento territorial y su consideración en la toma de decisiones estratégicas para la planeación, gestión e intervención sectorial y regional.

**Fuente:** Metodología homologada para realizar estudios de fragmentación, motores de fragmentación y conectividad ecológica del paisaje amazónico colombiano, en tres diferentes ámbitos de alcance geográfico: regional, subregional y local. Instituto Sinchi – Mesa Técnica Ambiental para la formulación de recomendaciones sobre infraestructura y actividades sectoriales en la Amazonia. En el marco de la implementación del Programa ASL GEF Corazón de la Amazonia.

## Principales presiones sobre el corredor

<b>Tasa de deforestación 2018 (1):</b>	- 0,03
<b>Deforestación 2018 (1):</b>	89,82 ha.
<b>Número de parches de bosque (1):</b>	142 parches
<b>Cultivos de uso ilícito (coca) (2):</b>	No reporta
<b>Pastos con ganado (3):</b>	5.768,96 ha.
<b>Pasto sin cambio (3):</b>	511,98 ha.
<b>Pastos perdidos (3):</b>	639,95 ha.
<b>Otras coberturas (3):</b>	25.512,37 ha.
<b>Crecimiento de accesos terrestres y de penetración (4):</b>	41,46 km
<b>Conglomerados viales (4):</b>	No reporta

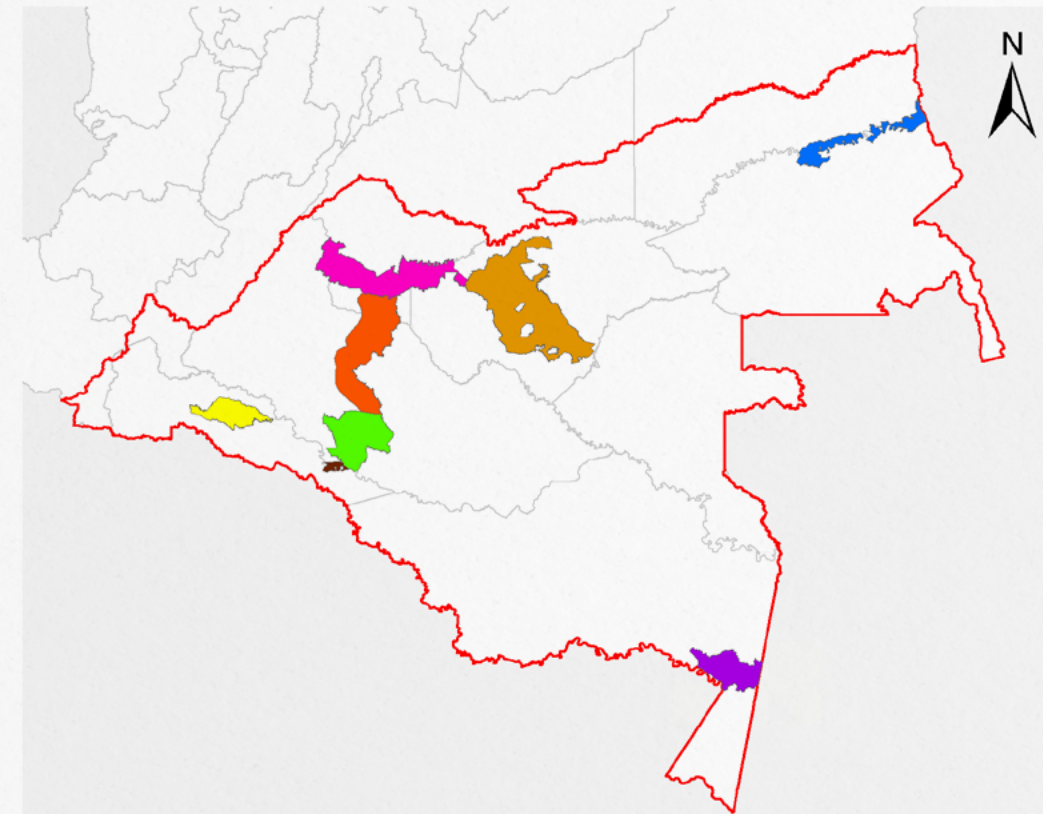
**Fuente:** 1. IDEAM, 2018. 2. DIRAN-PONAL, 2020. 3. Sinchi SJATAC escala 1:100.000 2018. Consulta 2020. 4. Mesa Técnica Ambiental Infraestructura y Actividades Económicas, 2019.

## 1 Áreas de Especial Interés Ambiental

## 2 Dinámicas Naturales

## 3 Dinámicas sociales

## 4 Gestión institucional



Corredores Conectividad Ecológica	
	Trapecio-Chiribiquete
	Transición Orinoquía
	Paya-VillaCatalina
	Paya-Chiribiquete (BC)
	Chiribiquete-Nukak
	Chiribiquete-AMEM
	Arco Amortiguación Chiribiquete
	Amazonia Colombiana

Fotografía: Jorge Contreras, Archivo Instituto SINCHI



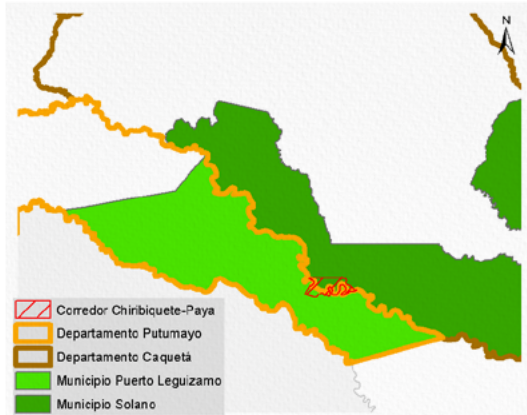
### Cítese como:

Corredores de Conectividad Ecológica. Mesa Técnica Ambiental para la formulación de recomendaciones sobre infraestructura y actividades sectoriales en la Amazonia. MinAmbiente – DAASU, IDEAM, Instituto SINCHI, FCDS, 2020. En el marco de la implementación del Programa ASL GEF Corazón de la Amazonia. Bogotá D.C.-Colombia

### Créditos:

- **Coordinador técnico:** Mario Orlando López Castro - Asesor MinAmbiente - DAASU
- **Edición de contenidos y SIG:** Andrés Felipe Carvajal Díaz - MinAmbiente - DAASU
- **Edición textos:** María del Carmen Cabeza Alarcón - MinAmbiente - DAASU
- **Edición de contenidos generales:** Yanneth Bagarozza Roldán - MinAmbiente - DAASU - GEF Corazón de la Amazonia
- **Edición de contenidos corredores de conectividad:** Uriel Gonzalo Murcia García - Coordinador programa de investigación - SINCHI
- **Edición de contenidos bióticos:** Natalia Castillo Barrera - Laboratorio de SIG - SR - SINCHI
- **Edición de contenidos deforestación:** José Julián González Arenas - Líder Equipo Causas y Agentes - SMB/C - IDEAM
- **Edición de contenidos conglomerados viales:** Adriana Rojas Suárez - Analista Espacial y SIG - FCDS Fundación para la Conservación y el Desarrollo Sostenible

# Corredor conectividad Chiribiquete - Paya



Información social	
	<b>Área:</b> 27.966,28 ha – 279,66 Km <sup>2</sup>
	<b>Departamento:</b> Putumayo y Caquetá
	<b>Municipio:</b> Puerto Leguizamo (0,8 % área ocupación corredor) y Solano (0,5 % área ocupación corredor)
	<b>No. Veredas:</b> 8
	<b>Población total:</b> 30.376 habitantes
	<b>Densidad poblacional:</b> Puerto Leguizamo (1,84 habitante/Km <sup>2</sup> ) y Solano (0,24 habitante/Km <sup>2</sup> )
	<b>Población Aprox. en el corredor:</b> 195 habitantes
<i>*Cálculos estimados con base en información DANE Censo 2018.</i>	

Principales presiones sobre el corredor	
<b>Tasa de deforestación 2018 (1):</b>	- 0,03
<b>Deforestación 2018 (1):</b>	89,82 ha.
<b>Número de parches de bosque (1):</b>	142 parches
<b>Cultivos de uso ilícito (coca) (2):</b>	No reporta
<b>Pastos con ganado (3):</b>	5.768,96 ha.
<b>Pasto sin cambio (3):</b>	511,98 ha.
<b>Pastos perdidos (3):</b>	639,95 ha.
<b>Otras coberturas (3):</b>	25.512,37 ha.
<b>Crecimiento de accesos terrestres y de penetración (4):</b>	41,46 km
<b>Conglomerados viales (4):</b>	No reporta

*Fuente: 1. IDEAM, 2018. 2. DIRAN-PONAL, 2020. 3. Sinchi SJATAC escala 1:100.000 2018. Consulta 2020. 4. Mesa Técnica Ambiental Infraestructura y Actividades Económicas, 2019.*

La Amazonia cuenta con la mayor diversidad de géneros y especies terrestres a nivel mundial, prestando múltiples servicios de los que dependen comunidades humanas y naturales.

Los corredores de conectividad ecológica son espacios o franjas relativamente lineales que permite el flujo de organismos entre áreas o parches dispersos, posibilitando las relaciones entre sus hábitats, especies, poblaciones, genes.

Las presiones humanas sobre el ecosistema amazónico (industriales, agropecuarias, mineras, forestales, viales, etc., legales e ilegales), han generado pérdida de importantes áreas de bosque y su biodiversidad, su fragmentación y degradación, lo que hace necesario restablecerlas mediante diversos mecanismos.

Los ocho corredores priorizados son una estrategia de protección para mantener y restablecer la conectividad entre los Andes – Amazonia – Orinoquía, con el objeto de garantizar la conservación de la biodiversidad, la integridad del funcionamiento territorial y su consideración en la toma de decisiones estratégicas para la planeación, gestión e intervención sectorial y regional.

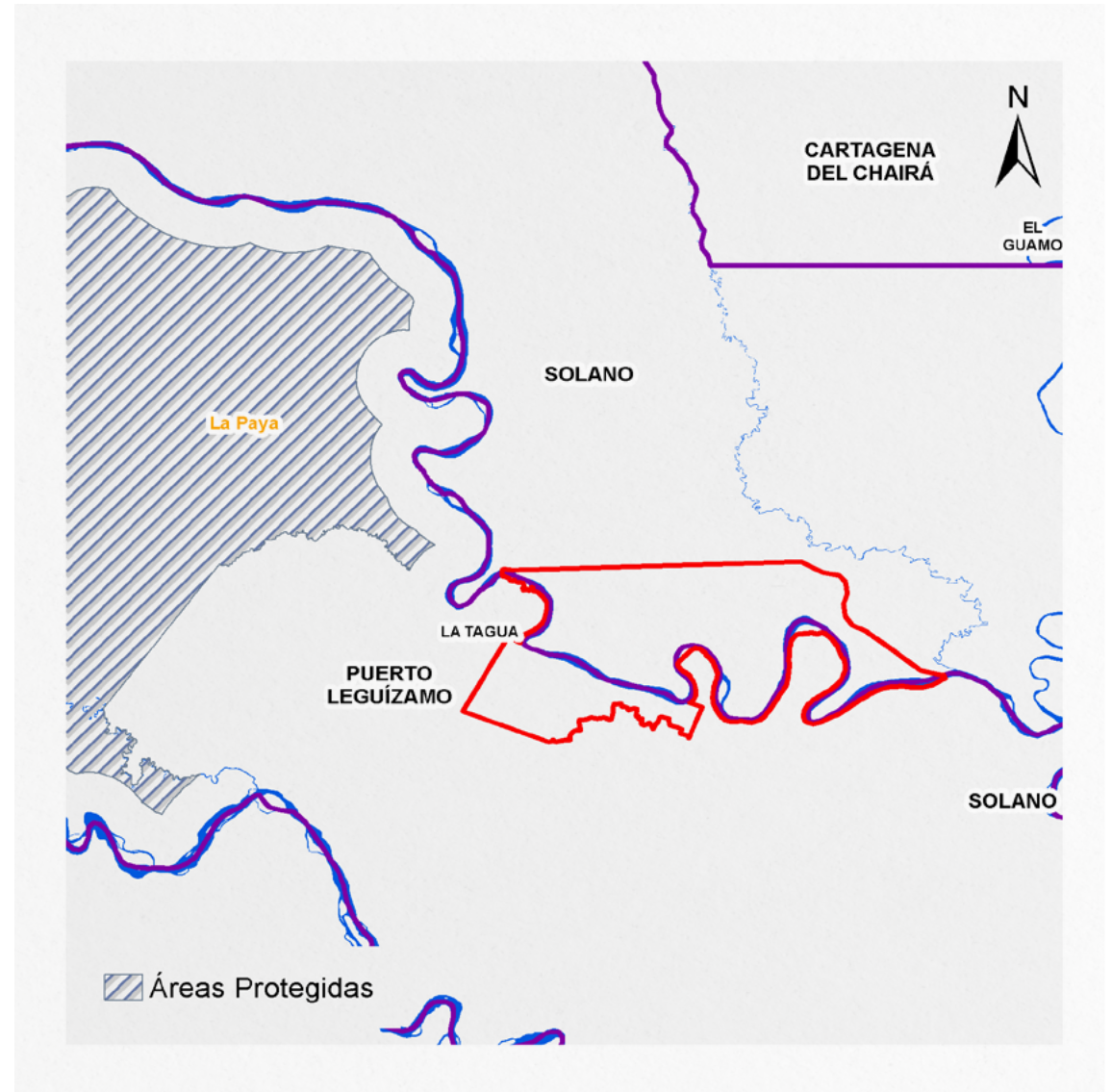
*Fuente: Metodología homologada para realizar estudios de fragmentación, motores de fragmentación y conectividad ecológica del paisaje amazónico colombiano, en tres diferentes ámbitos de alcance geográfico: regional, subregional y local. Instituto Sinchi – Mesa Técnica Ambiental para la formulación de recomendaciones sobre infraestructura y actividades sectoriales en la Amazonia. En el marco de la implementación del Programa ASL GEF Corazón de la Amazonia.*

## 1 Áreas de Especial Interés Ambiental

## 2 Dinámicas Naturales

## 3 Dinámicas sociales

## 4 Gestión institucional



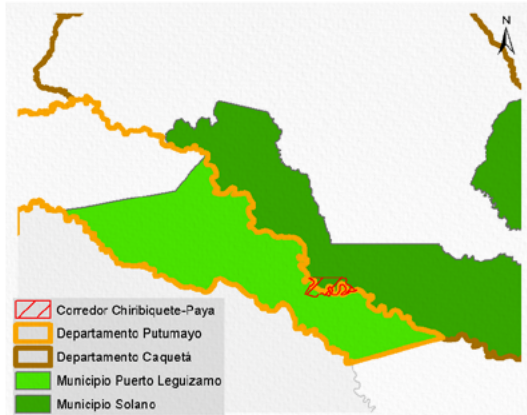
**El corredor no se superpone con ningún área protegida, colinda con el PNN La Paya.**

**Cítese como:**  
Corredores de Conectividad Ecológica. Mesa Técnica Ambiental para la formulación de recomendaciones sobre infraestructura y actividades sectoriales en la Amazonia. MinAmbiente – DAASU, IDEAM, Instituto SINCHI, FCDS. 2020. En el marco de la implementación del Programa ASL GEF Corazón de la Amazonia. Bogotá D.C.-Colombia

**Créditos:**

- Coordinador técnico: Mario Orlando López Castro - Asesor Minambiente - DAASU
- Edición de contenidos y SIG: Andrés Felipe Carvajal Díaz - Minambiente - DAASU
- Edición textos: María del Carmen Cabeza Alarcón - Minambiente - DAASU
- Edición de contenidos generales: Yanneth Bagarozza Roldán - Minambiente - DAASU - GEF Corazón de la Amazonia
- Edición de contenidos corredores de conectividad: Uriel Gonzalo Murcia García - Coordinador programa de investigación - SINCHI
- Edición de contenidos bióticos: Natalia Castillo Barrera - Laboratorio de SIG - SR - SINCHI
- Edición de contenidos deforestación: José Julián González Arenas - Líder Equipo Causas y Agentes - SMB/C - IDEAM.
- Edición de contenidos conglomerados viales: Adriana Rojas Suárez - Analista Espacial y SIG - FCDS Fundación para la Conservación y el Desarrollo Sostenible

# Corredor conectividad Chiribiquete - Paya



Información social	
	<b>Área:</b> 27.966,28 ha – 279,66 Km <sup>2</sup>
	<b>Departamento:</b> Putumayo y Caquetá
	<b>Municipio:</b> Puerto Leguizamo (0,8 % área ocupación corredor) y Solano (0,5 % área ocupación corredor)
	<b>No. Veredas:</b> 8
	<b>Población total:</b> 30.376 habitantes
	<b>Densidad poblacional:</b> Puerto Leguizamo (1,84 habitante/Km <sup>2</sup> ) y Solano (0,24 habitante/Km <sup>2</sup> )
	<b>Población Aprox. en el corredor:</b> 195 habitantes
*Cálculos estimados con base en información DANE Censo 2018.	

## Principales presiones sobre el corredor

<b>Tasa de deforestación 2018 (1):</b>	- 0,03
<b>Deforestación 2018 (1):</b>	89,82 ha.
<b>Número de parches de bosque (1):</b>	142 parches
<b>Cultivos de uso ilícito (coca) (2):</b>	No reporta
<b>Pastos con ganado (3):</b>	5.768,96 ha.
<b>Pasto sin cambio (3):</b>	511,98 ha.
<b>Pastos perdidos (3):</b>	639,95 ha.
<b>Otras coberturas (3):</b>	25.512,37 ha.
<b>Crecimiento de accesos terrestres y de penetración (4):</b>	41,46 km
<b>Conglomerados viales (4):</b>	No reporta

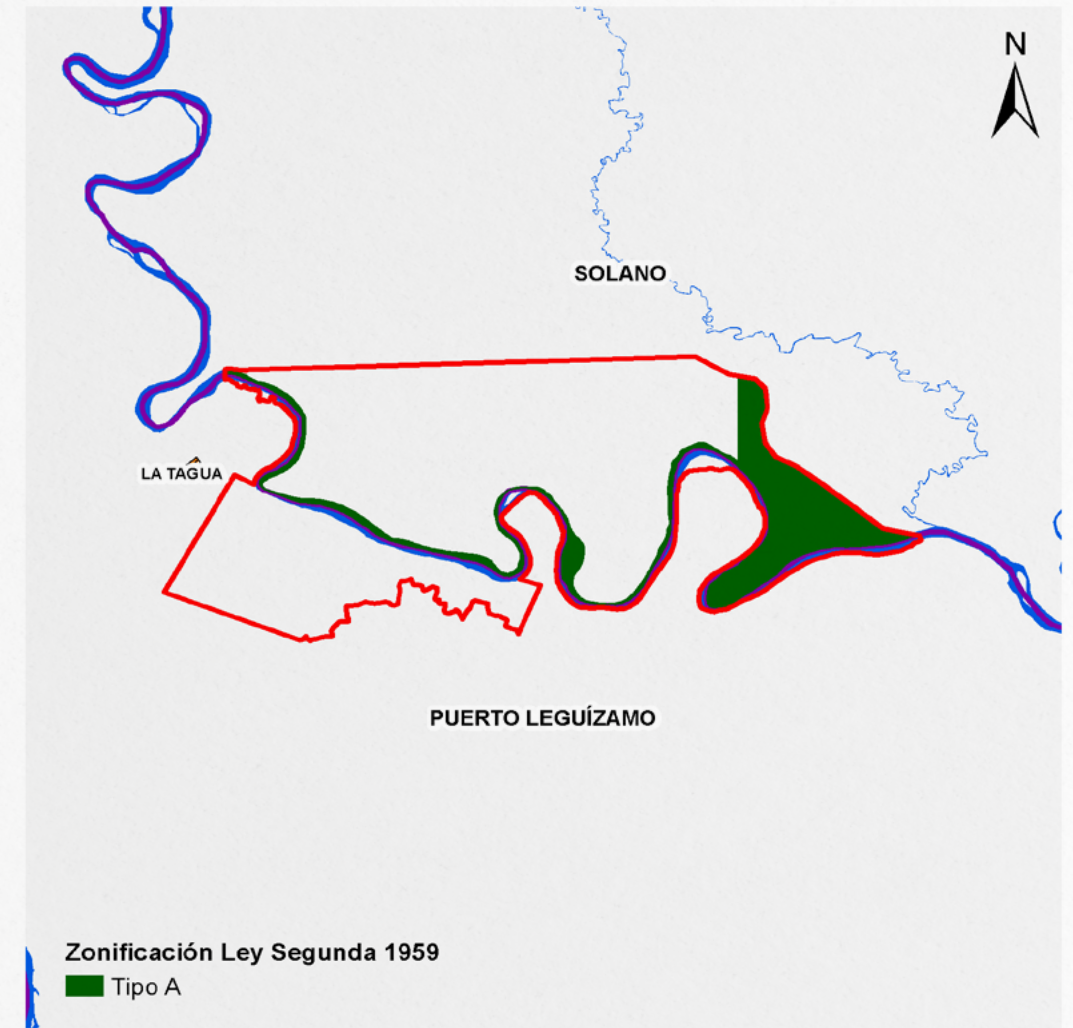
Fuente: 1. IDEAM, 2018. 2. DIRAN-PONAL, 2020. 3. Sinchi SJATAC escala 1:100.000 2018. Consulta 2020. 4. Mesa Técnica Ambiental Infraestructura y Actividades Económicas, 2019.

## 1 Áreas de Especial Interés Ambiental

## 2 Dinámicas Naturales

## 3 Dinámicas sociales

## 4 Gestión institucional



El corredor posee 4.080,76 ha de reservas forestales de Ley Segunda en Zonas Tipo A.

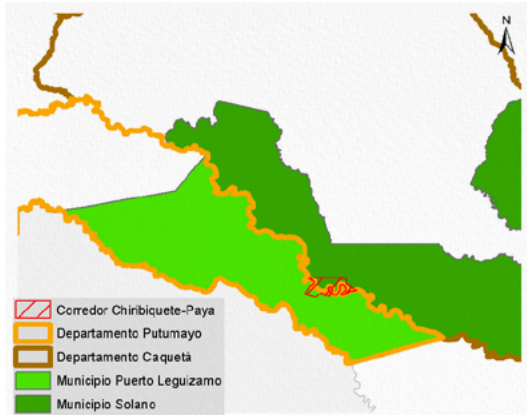
### Cítese como:

Corredores de Conectividad Ecológica. Mesa Técnica Ambiental para la formulación de recomendaciones sobre infraestructura y actividades sectoriales en la Amazonía. MinAmbiente – DAASU, IDEAM, Instituto SINCHI, FCDS, 2020. En el marco de la implementación del Programa ASL GEF Corazón de la Amazonía. Bogotá D.C.-Colombia

### Créditos:

- **Coordinador técnico:** Mario Orlando López Castro - Asesor Minambiente - DAASU
- **Edición de contenidos y SIG:** Andrés Felipe Carvajal Díaz - Minambiente - DAASU
- **Edición textos:** María del Carmen Cabeza Alarcón - Minambiente - DAASU
- **Edición de contenidos generales:** Yanneth Bagarozza Roldán - Minambiente - DAASU - GEF Corazón de la Amazonía
- **Edición de contenidos corredores de conectividad:** Uriel Gonzalo Murcia García - Coordinador programa de investigación - SINCHI
- **Edición de contenidos bióticos:** Natalia Castillo Barrera - Laboratorio de SIG - SR - SINCHI
- **Edición de contenidos deforestación:** José Julián González Arenas - Líder Equipo Causas y Agentes - SMB/C - IDEAM.
- **Edición de contenidos conglomerados viales:** Adriana Rojas Suárez - Analista Espacial y SIG - FCDS Fundación para la Conservación y el Desarrollo Sostenible

# Corredor conectividad Chiribiquete - Paya



Información social	
	<b>Área:</b> 27.966,28 ha – 279,66 Km <sup>2</sup>
	<b>Departamento:</b> Putumayo y Caquetá
	<b>Municipio:</b> Puerto Leguizamo (0,8 % área ocupación corredor) y Solano (0,5 % área ocupación corredor)
	<b>No. Veredas:</b> 8
	<b>Población total:</b> 30.376 habitantes
	<b>Densidad poblacional:</b> Puerto Leguizamo (1,84 habitante/Km <sup>2</sup> ) y Solano (0,24 habitante/Km <sup>2</sup> )
	<b>Población Aprox. en el corredor:</b> 195 habitantes
<i>*Cálculos estimados con base en información DANE Censo 2018.</i>	

Principales presiones sobre el corredor	
<b>Tasa de deforestación 2018 (1):</b>	- 0,03
<b>Deforestación 2018 (1):</b>	89,82 ha.
<b>Número de parches de bosque (1):</b>	142 parches
<b>Cultivos de uso ilícito (coca) (2):</b>	No reporta
<b>Pastos con ganado (3):</b>	5.768,96 ha.
<b>Pasto sin cambio (3):</b>	511,98 ha.
<b>Pastos perdidos (3):</b>	639,95 ha.
<b>Otras coberturas (3):</b>	25.512,37 ha.
<b>Crecimiento de accesos terrestres y de penetración (4):</b>	41,46 km
<b>Conglomerados viales (4):</b>	No reporta

*Fuente: 1. IDEAM, 2018. 2. DIRAN-PONAL, 2020. 3. Sinchi SJATAC escala 1:100.000 2018. Consulta 2020. 4. Mesa Técnica Ambiental Infraestructura y Actividades Económicas, 2019.*

La Amazonia cuenta con la mayor diversidad de géneros y especies terrestres a nivel mundial, prestando múltiples servicios de los que dependen comunidades humanas y naturales.

Los corredores de conectividad ecológica son espacios o franjas relativamente lineales que permite el flujo de organismos entre áreas o parches dispersos, posibilitando las relaciones entre sus hábitats, especies, poblaciones, genes.

Las presiones humanas sobre el ecosistema amazónico (industriales, agropecuarias, mineras, forestales, viales, etc., legales e ilegales), han generado pérdida de importantes áreas de bosque y su biodiversidad, su fragmentación y degradación, lo que hace necesario restablecerlas mediante diversos mecanismos.

Los ocho corredores priorizados son una estrategia de protección para mantener y restablecer la conectividad entre los Andes – Amazonia – Orinoquía, con el objeto de garantizar la conservación de la biodiversidad, la integridad del funcionamiento territorial y su consideración en la toma de decisiones estratégicas para la planeación, gestión e intervención sectorial y regional.

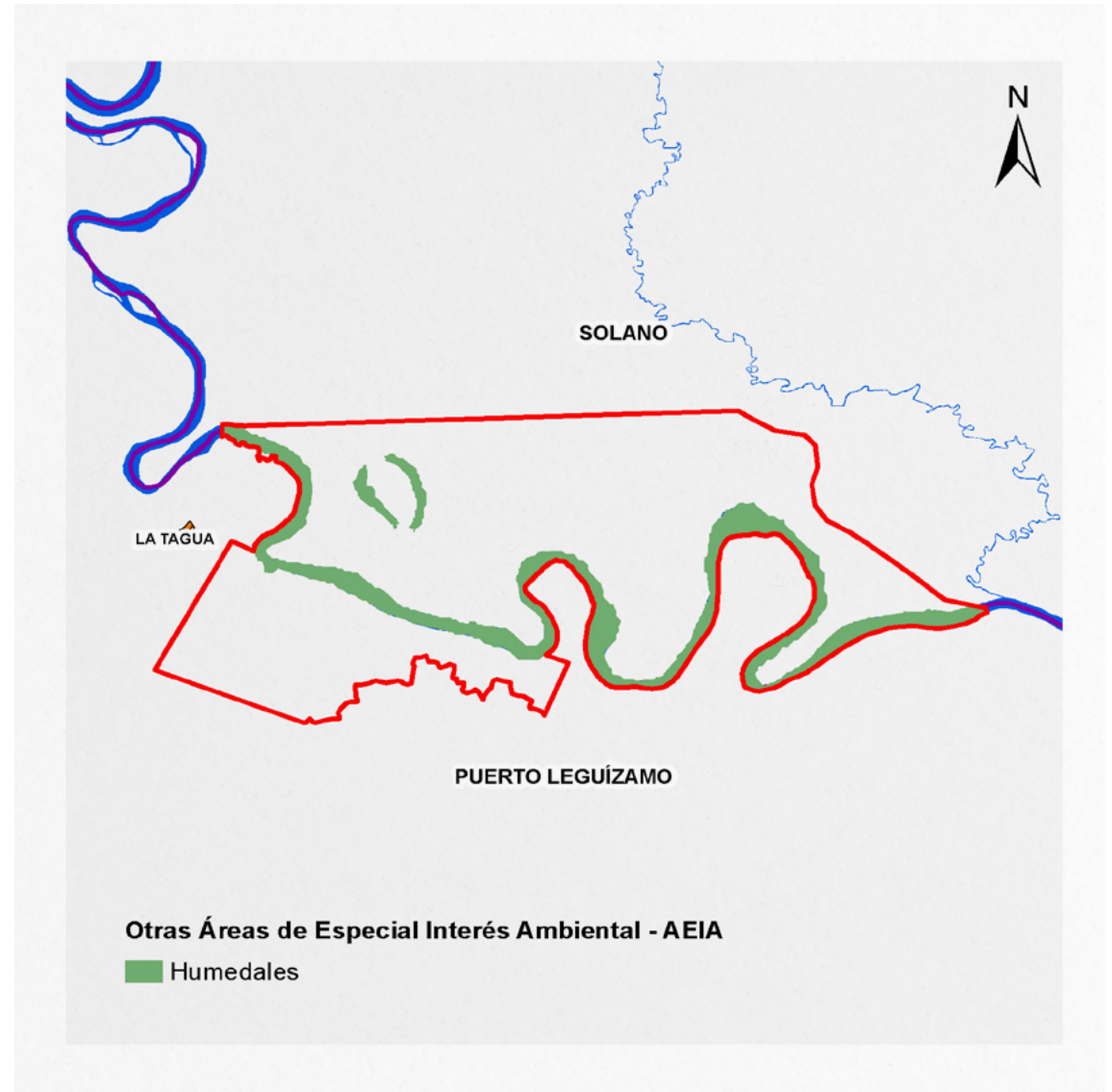
*Fuente: Metodología homologada para realizar estudios de fragmentación, motores de fragmentación y conectividad ecológica del paisaje amazónico colombiano, en tres diferentes ámbitos de alcance geográfico: regional, subregional y local. Instituto Sinchi – Mesa Técnica Ambiental para la formulación de recomendaciones sobre infraestructura y actividades sectoriales en la Amazonia. En el marco de la implementación del Programa ASL GEF Corazón de la Amazonia.*

## 1 Áreas de Especial Interés Ambiental

## 2 Dinámicas Naturales

## 3 Dinámicas sociales

## 4 Gestión institucional



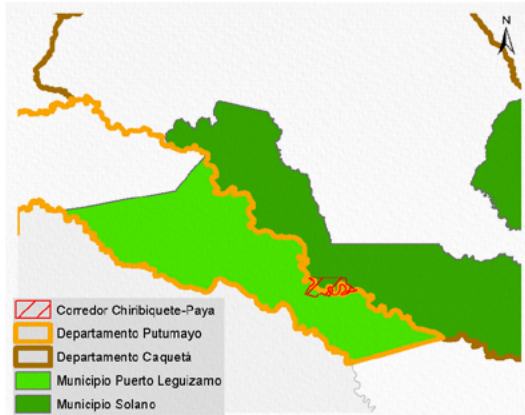
**El corredor posee 4.149,43 ha en zonas de humedales.**

**Cítese como:**  
Corredores de Conectividad Ecológica. Mesa Técnica Ambiental para la formulación de recomendaciones sobre infraestructura y actividades sectoriales en la Amazonia. MinAmbiente – DAASU, IDEAM, Instituto SINCHI, FCDS. 2020. En el marco de la implementación del Programa ASL GEF Corazón de la Amazonia. Bogotá D.C.-Colombia

**Créditos:**

- **Coordinador técnico:** Mario Orlando López Castro - Asesor Minambiente - DAASU
- **Edición de contenidos y SIG:** Andrés Felipe Carvajal Díaz - Minambiente - DAASU
- **Edición de textos:** María del Carmen Cabeza Alarcón - Minambiente - DAASU
- **Edición de contenidos generales:** Yanneth Bagarozza Roldán - Minambiente - DAASU - GEF Corazón de la Amazonia
- **Edición de contenidos corredores de conectividad:** Uriel Gonzalo Murcia García - Coordinador programa de investigación - SINCHI
- **Edición de contenidos bióticos:** Natalia Castillo Barrera - Laboratorio de SIG - SR - SINCHI
- **Edición de contenidos deforestación:** José Julián González Arenas - Líder Equipo Causas y Agentes - SMB/C - IDEAM.
- **Edición de contenidos conglomerados viales:** Adriana Rojas Suárez - Analista Espacial y SIG - FCDS Fundación para la Conservación y el Desarrollo Sostenible

# Corredor conectividad Chiribiquete - Paya



Información social	
	<b>Área:</b> 27.966,28 ha – 279,66 Km <sup>2</sup>
	<b>Departamento:</b> Putumayo y Caquetá
	<b>Municipio:</b> Puerto Leguizamo (0,8 % área ocupación corredor) y Solano (0,5 % área ocupación corredor)
	<b>No. Veredas:</b> 8
	<b>Población total:</b> 30.376 habitantes
	<b>Densidad poblacional:</b> Puerto Leguizamo (1,84 habitante/Km <sup>2</sup> ) y Solano (0,24 habitante/Km <sup>2</sup> )
	<b>Población Aprox. en el corredor:</b> 195 habitantes
<i>*Cálculos estimados con base en información DANE Censo 2018.</i>	

## Principales presiones sobre el corredor

<b>Tasa de deforestación 2018 (1):</b>	- 0,03
<b>Deforestación 2018 (1):</b>	89,82 ha.
<b>Número de parches de bosque (1):</b>	142 parches
<b>Cultivos de uso ilícito (coca) (2):</b>	No reporta
<b>Pastos con ganado (3):</b>	5.768,96 ha.
<b>Pasto sin cambio (3):</b>	511,98 ha.
<b>Pastos perdidos (3):</b>	639,95 ha.
<b>Otras coberturas (3):</b>	25.512,37 ha.
<b>Crecimiento de accesos terrestres y de penetración (4):</b>	41,46 km
<b>Conglomerados viales (4):</b>	No reporta

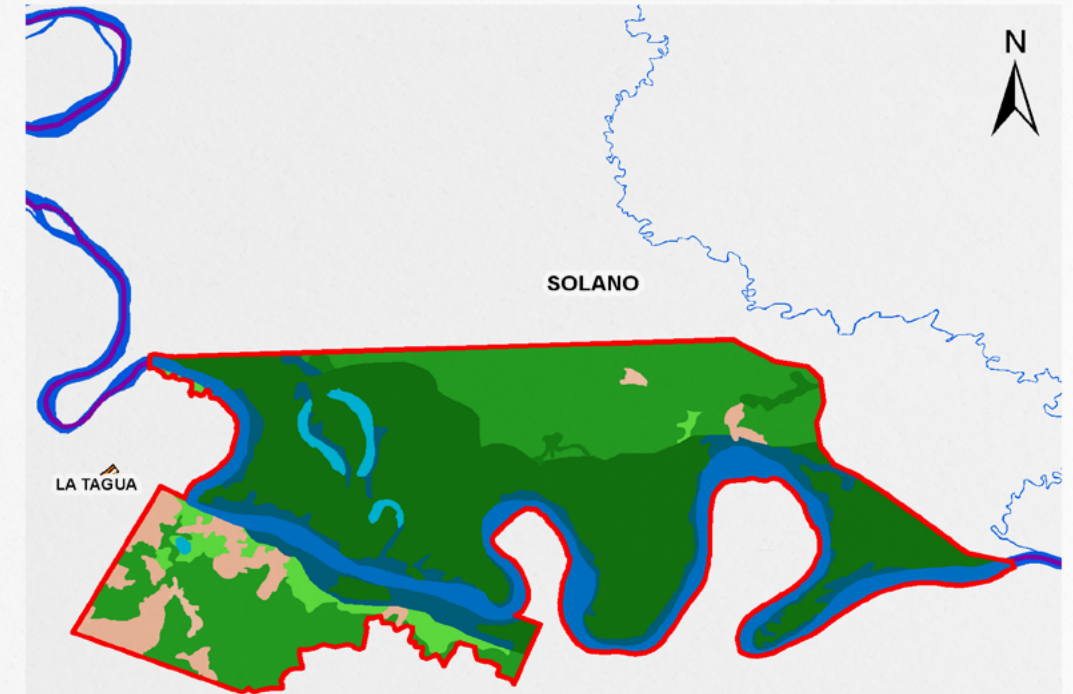
**Fuente:** 1. IDEAM, 2018. 2. DIRAN-PONAL, 2020. 3. Sinchi SJATAC escala 1:100.000 2018. Consulta 2020. 4. Mesa Técnica Ambiental Infraestructura y Actividades Económicas, 2019.

## 1 Áreas de Especial Interés Ambiental

## 2 Dinámicas Naturales

## 3 Dinámicas sociales

## 4 Gestión institucional



### Ecosistema

- Bosque inundable basal
- Laguna Aluvial
- Río de Aguas Blancas
- Transicional transformado
- Vegetación secundaria
- Agroecosistema de mosaico de pastos y espacios naturales
- Agroecosistema ganadero
- Bosque basal húmedo
- Bosque fragmentado con vegetación secundaria

### El corredor posee:

- 132,78 ha de Agroecosistema de mosaico de cultivos, pastos y espacios naturales
- 1.437,85 ha de Agroecosistema ganadero
- 8.063,94 ha de Bosque basal húmedo
- 268,99 ha de Bosque fragmentado con vegetación secundaria
- 10.842,57 ha de Bosque Inundable Basal
- 386,95 ha de Laguna Aluvial
- 3.525,72 ha de Río de Aguas Blancas
- 2.471,69 ha de Transicional Transformado
- 835,77 ha de Vegetación secundaria

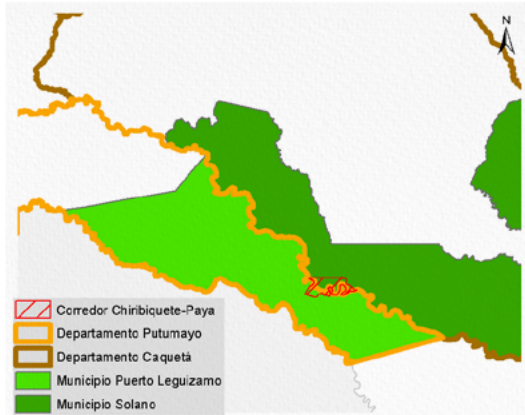
### Cítese como:

Corredores de Conectividad Ecológica. Mesa Técnica Ambiental para la formulación de recomendaciones sobre infraestructura y actividades sectoriales en la Amazonía. MinAmbiente – DAASU, IDEAM, Instituto SINCHI, FCDS, 2020. En el marco de la implementación del Programa ASL GEF Corazón de la Amazonía. Bogotá D.C.-Colombia

### Créditos:

- **Coordinador técnico:** Mario Orlando López Castro - Asesor Minambiente - DAASU
- **Edición de contenidos y SIG:** Andrés Felipe Carvajal Díaz - Minambiente - DAASU
- **Edición textos:** María del Carmen Cabeza Alarcón - Minambiente - DAASU
- **Edición de contenidos generales:** Yanneth Bagarozza Roldán - Minambiente - DAASU - GEF Corazón de la Amazonía
- **Edición de contenidos corredores de conectividad:** Uriel Gonzalo Murcia García - Coordinador programa de investigación - SINCHI
- **Edición de contenidos bióticos:** Natalia Castillo Barrera - Laboratorio de SIG - SR - SINCHI
- **Edición de contenidos deforestación:** José Julián González Arenas - Líder Equipo Causas y Agentes - SMBYC - IDEAM.
- **Edición de contenidos conglomerados viales:** Adriana Rojas Suárez - Analista Espacial y SIG - FCDS Fundación para la Conservación y el Desarrollo Sostenible

# Corredor conectividad Chiribiquete - Paya



Información social	
	<b>Área:</b> 27.966,28 ha – 279,66 Km <sup>2</sup>
	<b>Departamento:</b> Putumayo y Caquetá
	<b>Municipio:</b> Puerto Leguizamo (0,8 % área ocupación corredor) y Solano (0,5 % área ocupación corredor)
	<b>No. Veredas:</b> 8
	<b>Población total:</b> 30.376 habitantes
	<b>Densidad poblacional:</b> Puerto Leguizamo (1,84 habitante/Km <sup>2</sup> ) y Solano (0,24 habitante/Km <sup>2</sup> )
	<b>Población Aprox. en el corredor:</b> 195 habitantes
<i>*Cálculos estimados con base en información DANE Censo 2018.</i>	

Principales presiones sobre el corredor	
	<b>Tasa de deforestación 2018 (1):</b> - 0,03
	<b>Deforestación 2018 (1):</b> 89,82 ha.
	<b>Número de parches de bosque (1):</b> 142 parches
	<b>Cultivos de uso ilícito (coca) (2):</b> No reporta
	<b>Pastos con ganado (3):</b> 5.768,96 ha.
	<b>Pasto sin cambio (3):</b> 511,98 ha.
	<b>Pastos perdidos (3):</b> 639,95 ha.
	<b>Otras coberturas (3):</b> 25.512,37 ha.
	<b>Crecimiento de accesos terrestres y de penetración (4):</b> 41,46 km
	<b>Conglomerados viales (4):</b> No reporta
<b>Fuente:</b> 1. IDEAM, 2018. 2. DIRAN-PONAL, 2020. 3. Sinchi SJATAC escala 1:100.000 2018. Consulta 2020. 4. Mesa Técnica Ambiental Infraestructura y Actividades Económicas, 2019.	

La Amazonia cuenta con la mayor diversidad de géneros y especies terrestres a nivel mundial, prestando múltiples servicios de los que dependen comunidades humanas y naturales.

Los corredores de conectividad ecológica son espacios o franjas relativamente lineales que permite el flujo de organismos entre áreas o parches dispersos, posibilitando las relaciones entre sus hábitats, especies, poblaciones, genes.

Las presiones humanas sobre el ecosistema amazónico (industriales, agropecuarias, mineras, forestales, viales, etc., legales e ilegales), han generado pérdida de importantes áreas de bosque y su biodiversidad, su fragmentación y degradación, lo que hace necesario restablecerlas mediante diversos mecanismos.

Los ocho corredores priorizados son una estrategia de protección para mantener y restablecer la conectividad entre los Andes – Amazonia – Orinoquía, con el objeto de garantizar la conservación de la biodiversidad, la integridad del funcionamiento territorial y su consideración en la toma de decisiones estratégicas para la planeación, gestión e intervención sectorial y regional.

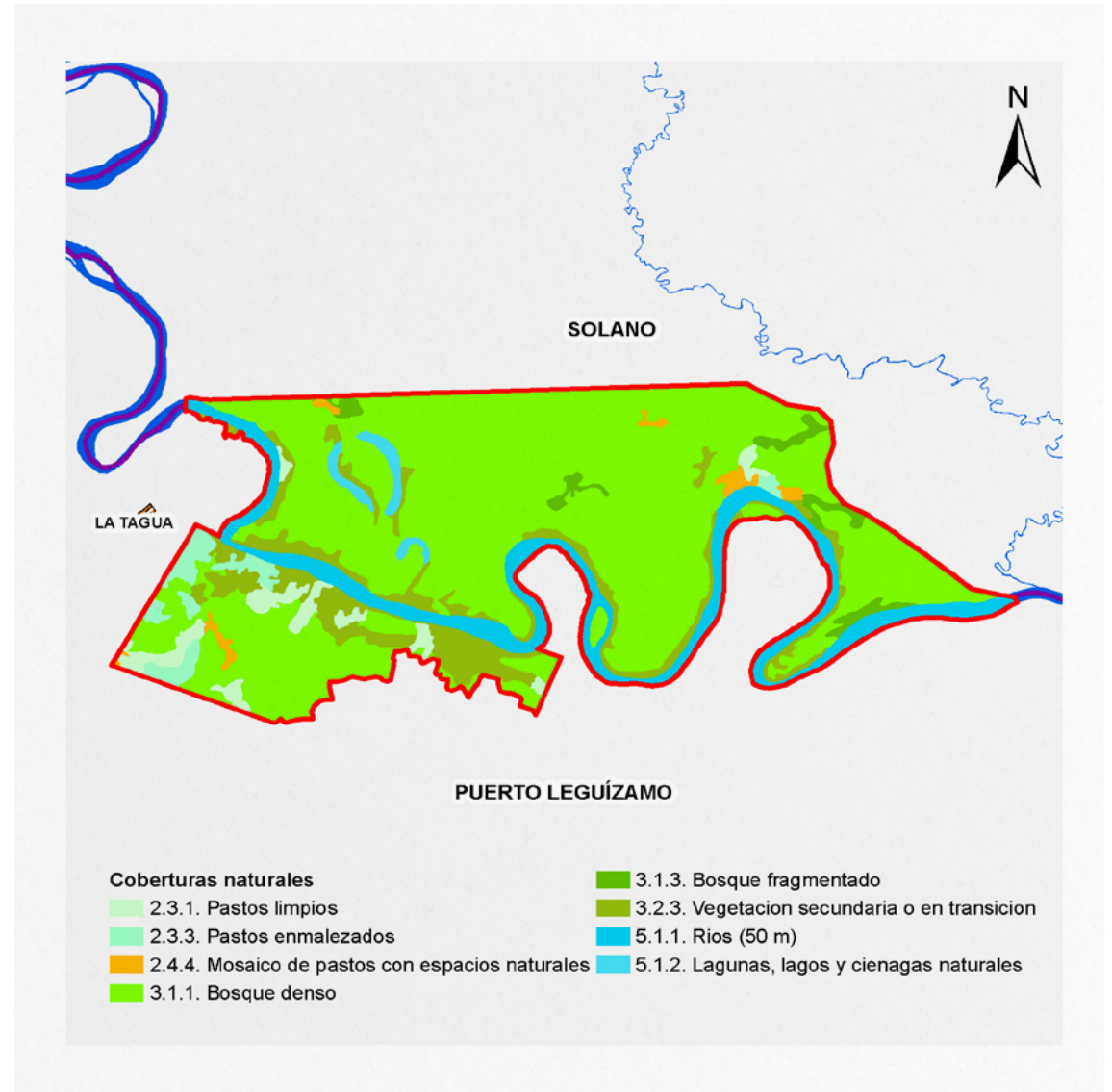
**Fuente:** Metodología homologada para realizar estudios de fragmentación, motores de fragmentación y conectividad ecológica del paisaje amazónico colombiano, en tres diferentes ámbitos de alcance geográfico: regional, subregional y local. Instituto Sinchi – Mesa Técnica Ambiental para la formulación de recomendaciones sobre infraestructura y actividades sectoriales en la Amazonia. En el marco de la implementación del Programa ASL GEF Corazón de la Amazonia.

## 1 Áreas de Especial Interés Ambiental

## 2 Dinámicas Naturales

## 3 Dinámicas sociales

## 4 Gestión institucional



**El corredor posee:**

- 913,21 ha de cobertura **2.3.1.** Pastos limpios
- 730,40 ha de cobertura **2.3.3.** Pastos enmalezados
- 298,31 ha de cobertura **2.4.4.** Mosaico de pastos con espacios naturales
- 19.007,11 ha de cobertura **3.1.1.** Bosque denso
- 583,80 ha de cobertura **3.1.3.** Bosque fragmentado
- 2.917,15 ha de cobertura **3.2.3.** Vegetación secundaria o en transición
- 3.167,29 ha de cobertura **5.1.1.** Ríos (50 m)
- 348,98 ha de cobertura **5.1.2.** Lagunas, lagos y ciénagas naturales

**Cítese como:**  
Corredores de Conectividad Ecológica. Mesa Técnica Ambiental para la formulación de recomendaciones sobre infraestructura y actividades sectoriales en la Amazonia. MinAmbiente – DAASU, IDEAM, Instituto SINCHI, FCDS, 2020. En el marco de la implementación del Programa ASL GEF Corazón de la Amazonia. Bogotá D.C.-Colombia

**Créditos:**

- Coordinador técnico:** Mario Orlando López Castro - Asesor MinAmbiente - DAASU
- Edición de contenidos y SIG:** Andrés Felipe Carvajal Díaz - MinAmbiente - DAASU
- Edición textos:** María del Carmen Cabeza Alarcón - MinAmbiente - DAASU
- Edición de contenidos generales:** Yanneth Bagarozza Roldán - MinAmbiente - DAASU - GEF Corazón de la Amazonia
- Edición de contenidos corredores de conectividad:** Uriel Gonzalo Murcia García - Coordinador programa de investigación - SINCHI
- Edición de contenidos bióticos:** Natalia Castillo Barrera - Laboratorio de SIG - SR - SINCHI
- Edición de contenidos deforestación:** José Julián González Arenas - Líder Equipo Causas y Agentes - SMBYC - IDEAM
- Edición de contenidos conglomerados viales:** Adriana Rojas Suárez - Analista Espacial y SIG - FCDS Fundación para la Conservación y el Desarrollo Sostenible

# Corredor conectividad Chiribiquete - Paya



Información social	
	<b>Área:</b> 27.966,28 ha – 279,66 Km <sup>2</sup>
	<b>Departamento:</b> Putumayo y Caquetá
	<b>Municipio:</b> Puerto Leguizamo (0,8 % área ocupación corredor) y Solano (0,5 % área ocupación corredor)
	<b>No. Veredas:</b> 8
	<b>Población total:</b> 30.376 habitantes
	<b>Densidad poblacional:</b> Puerto Leguizamo (1,84 habitante/Km <sup>2</sup> ) y Solano (0,24 habitante/Km <sup>2</sup> )
	<b>Población Aprox. en el corredor:</b> 195 habitantes
<i>*Cálculos estimados con base en información DANE Censo 2018.</i>	

## Principales presiones sobre el corredor

<b>Tasa de deforestación 2018 (1):</b>	- 0,03
<b>Deforestación 2018 (1):</b>	89,82 ha.
<b>Número de parches de bosque (1):</b>	142 parches
<b>Cultivos de uso ilícito (coca) (2):</b>	No reporta
<b>Pastos con ganado (3):</b>	5.768,96 ha.
<b>Pasto sin cambio (3):</b>	511,98 ha.
<b>Pastos perdidos (3):</b>	639,95 ha.
<b>Otras coberturas (3):</b>	25.512,37 ha.
<b>Crecimiento de accesos terrestres y de penetración (4):</b>	41,46 km
<b>Conglomerados viales (4):</b>	No reporta

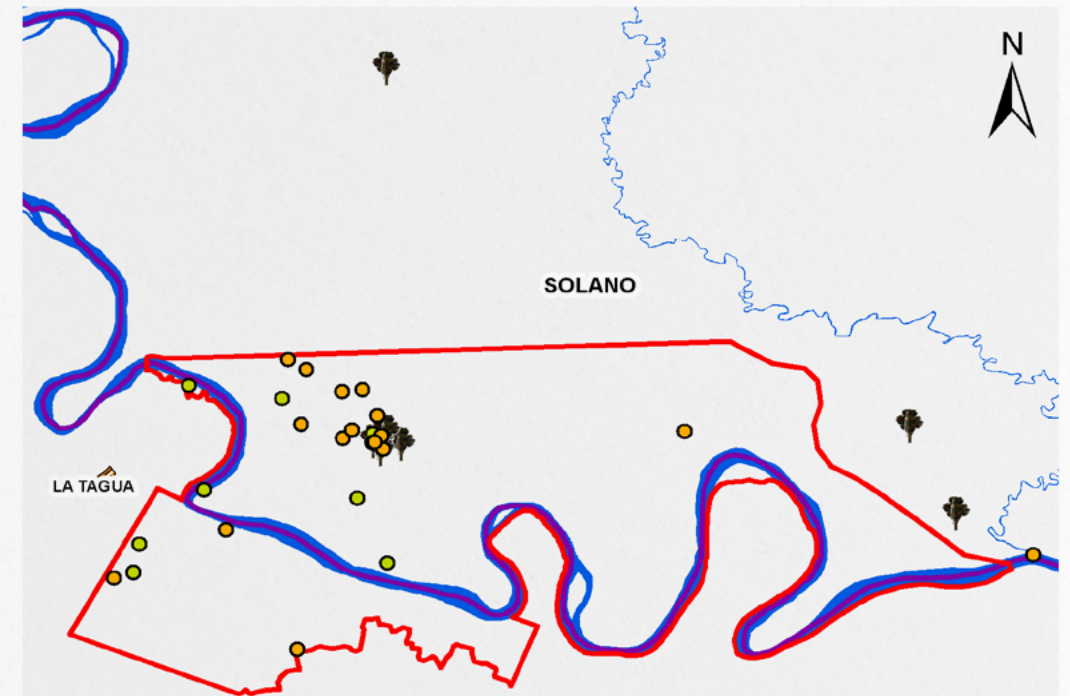
**Fuente:** 1. IDEAM, 2018. 2. DIRAN-PONAL, 2020. 3. Sinchi SJATAC escala 1:100.000 2018. Consulta 2020. 4. Mesa Técnica Ambiental Infraestructura y Actividades Económicas, 2019.

## 1 Áreas de Especial Interés Ambiental

## 2 Dinámicas Naturales

## 3 Dinámicas sociales

## 4 Gestión institucional



● Arachnida ● Aves  
 🌳 Flora

- **Nota:** La información aquí reportada corresponde a los datos colectados en campo por el Instituto SINCHI. Pueden existir otras especies sin registros a la fecha. Adicionalmente se tomaron datos del SIB Colombia. Septiembre 2020.
- **Fuente Flora:** Instituto Amazónico de Investigaciones Científicas SINCHI, Herbario Amazónico Colombiano-COAH, 2020. Datos de registros de la colección.
- **Fuente Fauna:** Instituto Amazónico de Investigaciones Científicas SINCHI, Programa Ecosistemas y Recursos Naturales, componente Fauna.

### Flora

- 🌿 9 especies
- 🌿 8 familias
- ✅ 9 individuos registrados
- 🏆 No registra especies endémicas
- ⚠️ No registra especies amenazadas

### Fauna

- 🦋 **No. Especies reportados**  
1 arácnidos; 339 aves
- 🦋 **No. Familias reportadas**  
1 arácnidos; 58 aves
- ✅ **No. Individuos registrados**  
122 arácnidos; 2.284 aves
- 🏆 **Especies endémicas**  
No registra
- ⚠️ **Especies Amenazadas**  
5 VU de aves

### Cítese como:

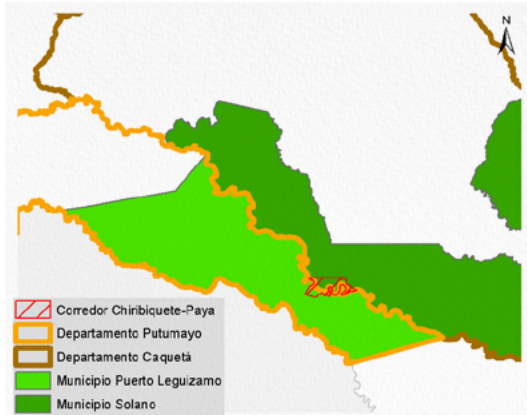
Corredores de Conectividad Ecológica. Mesa Técnica Ambiental para la formulación Corredores de conectividad ecológica. Mesa Técnica Ambiental para la formulación de recomendaciones sobre infraestructura y actividades sectoriales en la Amazonía. MinAmbiente – DAASU, IDEAM, Instituto SINCHI, FCDS, 2020. En el marco de la implementación del Programa ASL GEF Corazón de la Amazonía. Bogotá D.C.-Colombia

### Créditos:

- **Coordinador técnico:** Mario Orlando López Castro - Asesor Minambiente - DAASU
- **Edición de contenidos y SIG:** Andrés Felipe Carvajal Díaz - Minambiente - DAASU
- **Edición textos:** María del Carmen Cabeza Alarcón - Minambiente - DAASU
- **Edición de contenidos generales:** Yanneth Bagarozza Roldán - Minambiente - DAASU - GEF Corazón de la Amazonía
- **Edición de contenidos corredores de conectividad:** Uriel Gonzalo Murcia García - Coordinador programa de investigación - SINCHI
- **Edición de contenidos bióticos:** Natalia Bagarozza Roldán - Laboratorio de SIG - SR - SINCHI
- **Edición de contenidos deforestación:** José Julián González Arenas - Líder Equipo Causas y Agentes - SMB/C - IDEAM.
- **Edición de contenidos conglomerados viales:** Adriana Rojas Suárez - Analista Espacial y SIG - FCDS Fundación para la Conservación y el Desarrollo Sostenible



# Corredor conectividad Chiribiquete - Paya



Información social	
	<b>Área:</b> 27.966,28 ha – 279,66 Km <sup>2</sup>
	<b>Departamento:</b> Putumayo y Caquetá
	<b>Municipio:</b> Puerto Leguizamo (0,8 % área ocupación corredor) y Solano (0,5 % área ocupación corredor)
	<b>No. Veredas:</b> 8
	<b>Población total:</b> 30.376 habitantes
	<b>Densidad poblacional:</b> Puerto Leguizamo (1,84 habitante/Km <sup>2</sup> ) y Solano (0,24 habitante/Km <sup>2</sup> )
	<b>Población Aprox. en el corredor:</b> 195 habitantes
<i>*Cálculos estimados con base en información DANE Censo 2018.</i>	

La Amazonia cuenta con la mayor diversidad de géneros y especies terrestres a nivel mundial, prestando múltiples servicios de los que dependen comunidades humanas y naturales.

Los corredores de conectividad ecológica son espacios o franjas relativamente lineales que permite el flujo de organismos entre áreas o parches dispersos, posibilitando las relaciones entre sus hábitats, especies, poblaciones, genes.

Las presiones humanas sobre el ecosistema amazónico (industriales, agropecuarias, mineras, forestales, viales, etc., legales e ilegales), han generado pérdida de importantes áreas de bosque y su biodiversidad, su fragmentación y degradación, lo que hace necesario restablecerlas mediante diversos mecanismos.

Los ocho corredores priorizados son una estrategia de protección para mantener y restablecer la conectividad entre los Andes – Amazonia – Orinoquía, con el objeto de garantizar la conservación de la biodiversidad, la integridad del funcionamiento territorial y su consideración en la toma de decisiones estratégicas para la planeación, gestión e intervención sectorial y regional.

**Fuente:** Metodología homologada para realizar estudios de fragmentación, motores de fragmentación y conectividad ecológica del paisaje amazónico colombiano, en tres diferentes ámbitos de alcance geográfico: regional, subregional y local. Instituto Sinchi – Mesa Técnica Ambiental para la formulación de recomendaciones sobre infraestructura y actividades sectoriales en la Amazonia. En el marco de la implementación del Programa ASL GEF Corazón de la Amazonia.

## Principales presiones sobre el corredor

<b>Tasa de deforestación 2018 (1):</b>	- 0,03
<b>Deforestación 2018 (1):</b>	89,82 ha.
<b>Número de parches de bosque (1):</b>	142 parches
<b>Cultivos de uso ilícito (coca) (2):</b>	No reporta
<b>Pastos con ganado (3):</b>	5.768,96 ha.
<b>Pasto sin cambio (3):</b>	511,98 ha.
<b>Pastos perdidos (3):</b>	639,95 ha.
<b>Otras coberturas (3):</b>	25.512,37 ha.
<b>Crecimiento de accesos terrestres y de penetración (4):</b>	41,46 km
<b>Conglomerados viales (4):</b>	No reporta

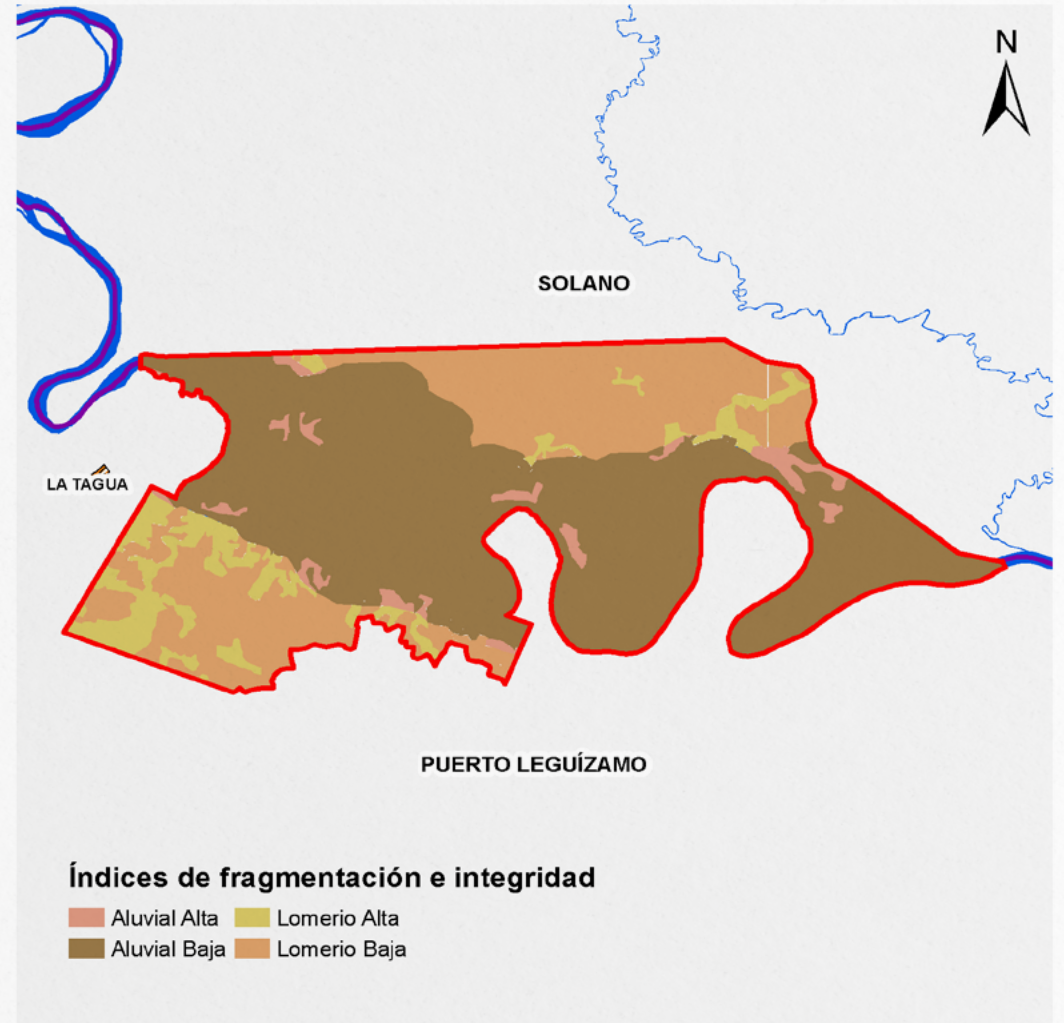
**Fuente:** 1. IDEAM, 2018. 2. DIRAN-PONAL, 2020. 3. Sinchi SJATAC escala 1:100.000 2018. Consulta 2020. 4. Mesa Técnica Ambiental Infraestructura y Actividades Económicas, 2019.

## 1 Áreas de Especial Interés Ambiental

## 2 Dinámicas Naturales

## 3 Dinámicas sociales

## 4 Gestión institucional



### El corredor posee:

- 856,98 ha en índice fragmentación Aluvial Alta
- 16.378,28 ha en índice fragmentación Aluvial Baja
- 2.289,20 ha en índice fragmentación Lomerio Alta
- 8.415,56 ha en índice fragmentación Lomerio Baja

### Cítese como:

Corredores de Conectividad Ecológica. Mesa Técnica Ambiental para la formulación de recomendaciones sobre infraestructura y actividades sectoriales en la Amazonia. MinAmbiente – DAASU, IDEAM, Instituto SINCHI, FCDS, 2020. En el marco de la implementación del Programa ASL GEF Corazón de la Amazonia. Bogotá D.C.-Colombia

### Créditos:

- Coordinador técnico:** Mario Orlando López Castro - Asesor MinAmbiente - DAASU
- Edición de contenidos y SIG:** Andrés Felipe Carvajal Díaz - MinAmbiente - DAASU
- Edición textos:** María del Carmen Cabeza Alarcón - MinAmbiente - DAASU
- Edición de contenidos generales:** Yanneth Bagarozza Roldán - MinAmbiente - DAASU - GEF Corazón de la Amazonia
- Edición de contenidos corredores de conectividad:** Uriel Gonzalo Murcia García - Coordinador programa de investigación - SINCHI
- Edición de contenidos bióticos:** Natalia Castillo Barrera - Laboratorio de SIG - SR - SINCHI
- Edición de contenidos deforestación:** José Julián González Arenas - Líder Equipo Causas y Agentes - SMB/C - IDEAM
- Edición de contenidos conglomerados viales:** Adriana Rojas Suárez - Analista Espacial y SIG - FCDS Fundación para la Conservación y el Desarrollo Sostenible

# Corredor conectividad Chiribiquete - Paya



Información social	
	<b>Área:</b> 27.966,28 ha – 279,66 Km <sup>2</sup>
	<b>Departamento:</b> Putumayo y Caquetá
	<b>Municipio:</b> Puerto Leguizamo (0,8 % área ocupación corredor) y Solano (0,5 % área ocupación corredor)
	<b>No. Veredas:</b> 8
	<b>Población total:</b> 30.376 habitantes
	<b>Densidad poblacional:</b> Puerto Leguizamo (1,84 habitante/Km <sup>2</sup> ) y Solano (0,24 habitante/Km <sup>2</sup> )
	<b>Población Aprox. en el corredor:</b> 195 habitantes
<i>*Cálculos estimados con base en información DANE Censo 2018.</i>	

## Principales presiones sobre el corredor

<b>Tasa de deforestación 2018 (1):</b>	- 0,03
<b>Deforestación 2018 (1):</b>	89,82 ha.
<b>Número de parches de bosque (1):</b>	142 parches
<b>Cultivos de uso ilícito (coca) (2):</b>	No reporta
<b>Pastos con ganado (3):</b>	5.768,96 ha.
<b>Pasto sin cambio (3):</b>	511,98 ha.
<b>Pastos perdidos (3):</b>	639,95 ha.
<b>Otras coberturas (3):</b>	25.512,37 ha.
<b>Crecimiento de accesos terrestres y de penetración (4):</b>	41,46 km
<b>Conglomerados viales (4):</b>	No reporta

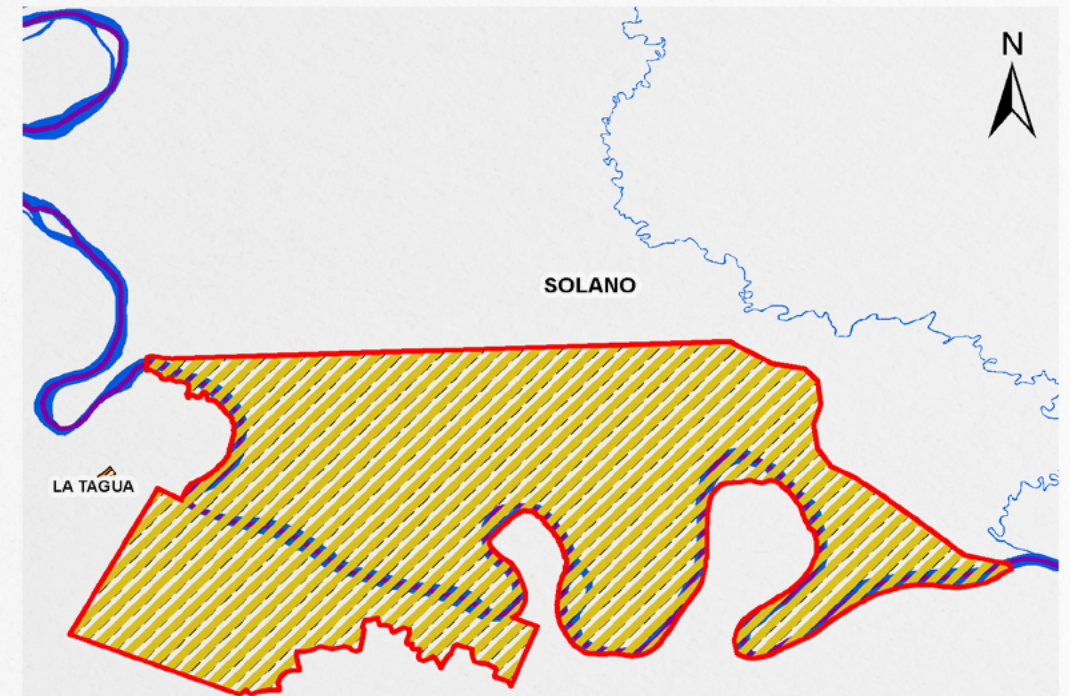
**Fuente:** 1. IDEAM, 2018. 2. DIRAN-PONAL, 2020. 3. Sinchi SJATAC escala 1:100.000 2018. Consulta 2020. 4. Mesa Técnica Ambiental Infraestructura y Actividades Económicas, 2019.

## 1 Áreas de Especial Interés Ambiental

## 2 Dinámicas Naturales

## 3 Dinámicas sociales

## 4 Gestión institucional



### Corredor de especie reconocida

Corredor especie Jaguar

El corredor posee 27.966,28 ha de extensión donde hay presencia de la especie Jaguar.

#### Cítese como:

Corredores de Conectividad Ecológica. Mesa Técnica Ambiental para la formulación de recomendaciones sobre infraestructura y actividades sectoriales en la Amazonía. MinAmbiente – DAASU, IDEAM, Instituto SINCHI, FCDS, 2020. En el marco de la implementación del Programa ASL GEF Corazón de la Amazonía. Bogotá D.C.-Colombia

#### Créditos:

- **Coordinador técnico:** Mario Orlando López Castro - Asesor Minambiente - DAASU
- **Edición de contenidos y SIG:** Andrés Felipe Carvajal Díaz - Minambiente - DAASU
- **Edición textos:** María del Carmen Cabeza Alarcón - Minambiente - DAASU
- **Edición de contenidos generales:** Yanneth Bagarozza Roldán - Minambiente - DAASU - GEF Corazón de la Amazonía
- **Edición de contenidos corredores de conectividad:** Uriel Gonzalo Murcia García - Coordinador programa de investigación - SINCHI
- **Edición de contenidos bióticos:** Natalia Castillo Barrera - Laboratorio de SIG - SR - SINCHI
- **Edición de contenidos deforestación:** José Julián González Arenas - Líder Equipo Causas y Agentes - SMB/C - IDEAM.
- **Edición de contenidos conglomerados viales:** Adriana Rojas Suárez - Analista Espacial y SIG - FCDS Fundación para la Conservación y el Desarrollo Sostenible

# Corredor conectividad Chiribiquete - Paya



Información social	
	<b>Área:</b> 27.966,28 ha – 279,66 Km <sup>2</sup>
	<b>Departamento:</b> Putumayo y Caquetá
	<b>Municipio:</b> Puerto Leguizamo (0,8 % área ocupación corredor) y Solano (0,5 % área ocupación corredor)
	<b>No. Veredas:</b> 8
	<b>Población total:</b> 30.376 habitantes
	<b>Densidad poblacional:</b> Puerto Leguizamo (1,84 habitante/Km <sup>2</sup> ) y Solano (0,24 habitante/Km <sup>2</sup> )
	<b>Población Aprox. en el corredor:</b> 195 habitantes
<small>*Cálculos estimados con base en información DANE Censo 2018.</small>	

## Principales presiones sobre el corredor

<b>Tasa de deforestación 2018 (1):</b>	- 0,03
<b>Deforestación 2018 (1):</b>	89,82 ha.
<b>Número de parches de bosque (1):</b>	142 parches
<b>Cultivos de uso ilícito (coca) (2):</b>	No reporta
<b>Pastos con ganado (3):</b>	5.768,96 ha.
<b>Pasto sin cambio (3):</b>	511,98 ha.
<b>Pastos perdidos (3):</b>	639,95 ha.
<b>Otras coberturas (3):</b>	25.512,37 ha.
<b>Crecimiento de accesos terrestres y de penetración (4):</b>	41,46 km
<b>Conglomerados viales (4):</b>	No reporta

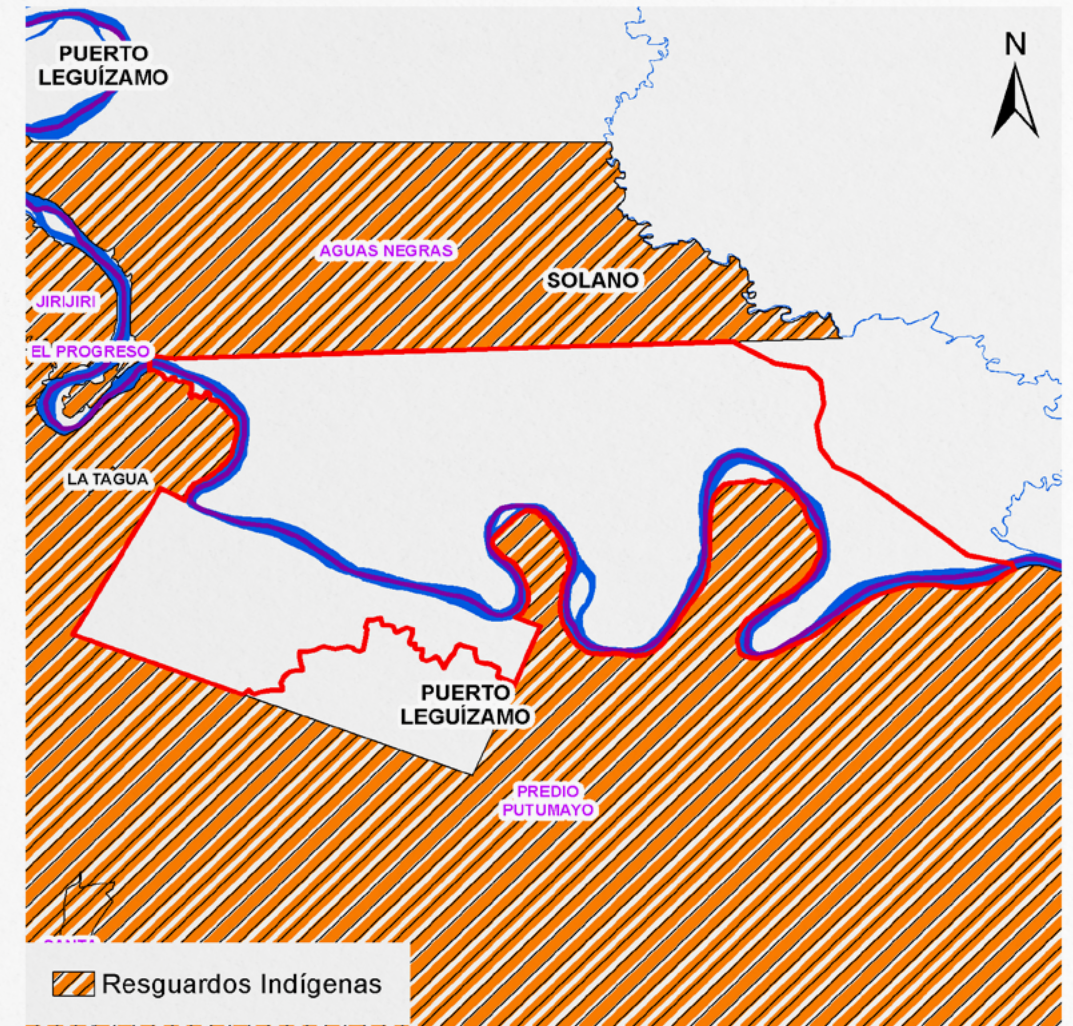
**Fuente:** 1. IDEAM, 2018. 2. DIRAN-PONAL, 2020. 3. Sinchi SJATAC escala 1:100.000 2018. Consulta 2020. 4. Mesa Técnica Ambiental Infraestructura y Actividades Económicas, 2019.

## 1 Áreas de Especial Interés Ambiental

## 2 Dinámicas Naturales

## 3 Dinámicas sociales

## 4 Gestión institucional



El corredor colinda con los resguardos Aguas Negras, Jirijiri, El Progreso y Predio Putumayo.

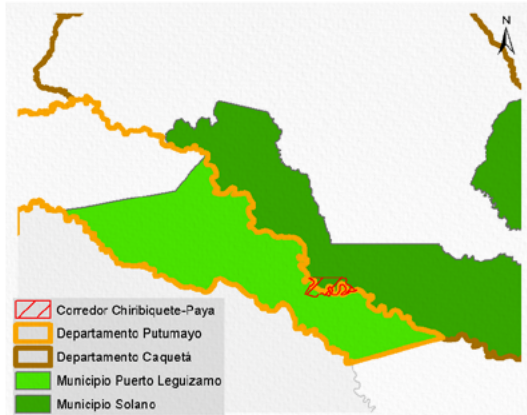
### Cítese como:

Corredores de Conectividad Ecológica. Mesa Técnica Ambiental para la formulación de recomendaciones sobre infraestructura y actividades sectoriales en la Amazonia. MinAmbiente – DAASU, IDEAM, Instituto SINCHI, FCDS, 2020. En el marco de la implementación del Programa ASL GEF Corazón de la Amazonia. Bogotá D.C.-Colombia

### Créditos:

- **Coordinador técnico:** Mario Orlando López Castro - Asesor Minambiente -DAASU
- **Edición de contenidos y SIG:** Andrés Felipe Carvajal Díaz - Minambiente -DAASU
- **Edición de textos:** María del Carmen Cabeza Alarcón - Minambiente - DAASU
- **Edición de contenidos generales:** Yanneth Bagarozza Roldán - Minambiente - DAASU – GEF Corazón de la Amazonia
- **Edición de contenidos corredores de conectividad:** Uriel Gonzalo Murcia García – Coordinador programa de investigación - SINCHI
- **Edición de contenidos bióticos:** Natalia Castillo Barrera – Laboratorio de SIG – SR – SINCHI
- **Edición de contenidos deforestación:** José Julián González Arenas - Líder Equipo Causas y Agentes – SMB/C – IDEAM.
- **Edición de contenidos conglomerados viales:** Adriana Rojas Suárez – Analista Espacial y SIG – FCDS Fundación para la Conservación y el Desarrollo Sostenible

# Corredor conectividad Chiribiquete - Paya



Información social	
	<b>Área:</b> 27.966,28 ha – 279,66 Km <sup>2</sup>
	<b>Departamento:</b> Putumayo y Caquetá
	<b>Municipio:</b> Puerto Leguizamo (0,8 % área ocupación corredor) y Solano (0,5 % área ocupación corredor)
	<b>No. Veredas:</b> 8
	<b>Población total:</b> 30.376 habitantes
	<b>Densidad poblacional:</b> Puerto Leguizamo (1,84 habitante/Km <sup>2</sup> ) y Solano (0,24 habitante/Km <sup>2</sup> )
	<b>Población Aprox. en el corredor:</b> 195 habitantes
<i>*Cálculos estimados con base en información DANE Censo 2018.</i>	

La Amazonia cuenta con la mayor diversidad de géneros y especies terrestres a nivel mundial, prestando múltiples servicios de los que dependen comunidades humanas y naturales.

Los corredores de conectividad ecológica son espacios o franjas relativamente lineales que permite el flujo de organismos entre áreas o parches dispersos, posibilitando las relaciones entre sus hábitats, especies, poblaciones, genes.

Las presiones humanas sobre el ecosistema amazónico (industriales, agropecuarias, mineras, forestales, viales, etc., legales e ilegales), han generado pérdida de importantes áreas de bosque y su biodiversidad, su fragmentación y degradación, lo que hace necesario restablecerlas mediante diversos mecanismos.

Los ocho corredores priorizados son una estrategia de protección para mantener y restablecer la conectividad entre los Andes – Amazonia – Orinoquía, con el objeto de garantizar la conservación de la biodiversidad, la integridad del funcionamiento territorial y su consideración en la toma de decisiones estratégicas para la planeación, gestión e intervención sectorial y regional.

**Fuente:** Metodología homologada para realizar estudios de fragmentación, motores de fragmentación y conectividad ecológica del paisaje amazónico colombiano, en tres diferentes ámbitos de alcance geográfico: regional, subregional y local. Instituto Sinchi – Mesa Técnica Ambiental para la formulación de recomendaciones sobre infraestructura y actividades sectoriales en la Amazonia. En el marco de la implementación del Programa ASL GEF Corazón de la Amazonia.

## Principales presiones sobre el corredor

<b>Tasa de deforestación 2018 (1):</b>	- 0,03
<b>Deforestación 2018 (1):</b>	89,82 ha.
<b>Número de parches de bosque (1):</b>	142 parches
<b>Cultivos de uso ilícito (coca) (2):</b>	No reporta
<b>Pastos con ganado (3):</b>	5.768,96 ha.
<b>Pasto sin cambio (3):</b>	511,98 ha.
<b>Pastos perdidos (3):</b>	639,95 ha.
<b>Otras coberturas (3):</b>	25.512,37 ha.
<b>Crecimiento de accesos terrestres y de penetración (4):</b>	41,46 km
<b>Conglomerados viales (4):</b>	No reporta

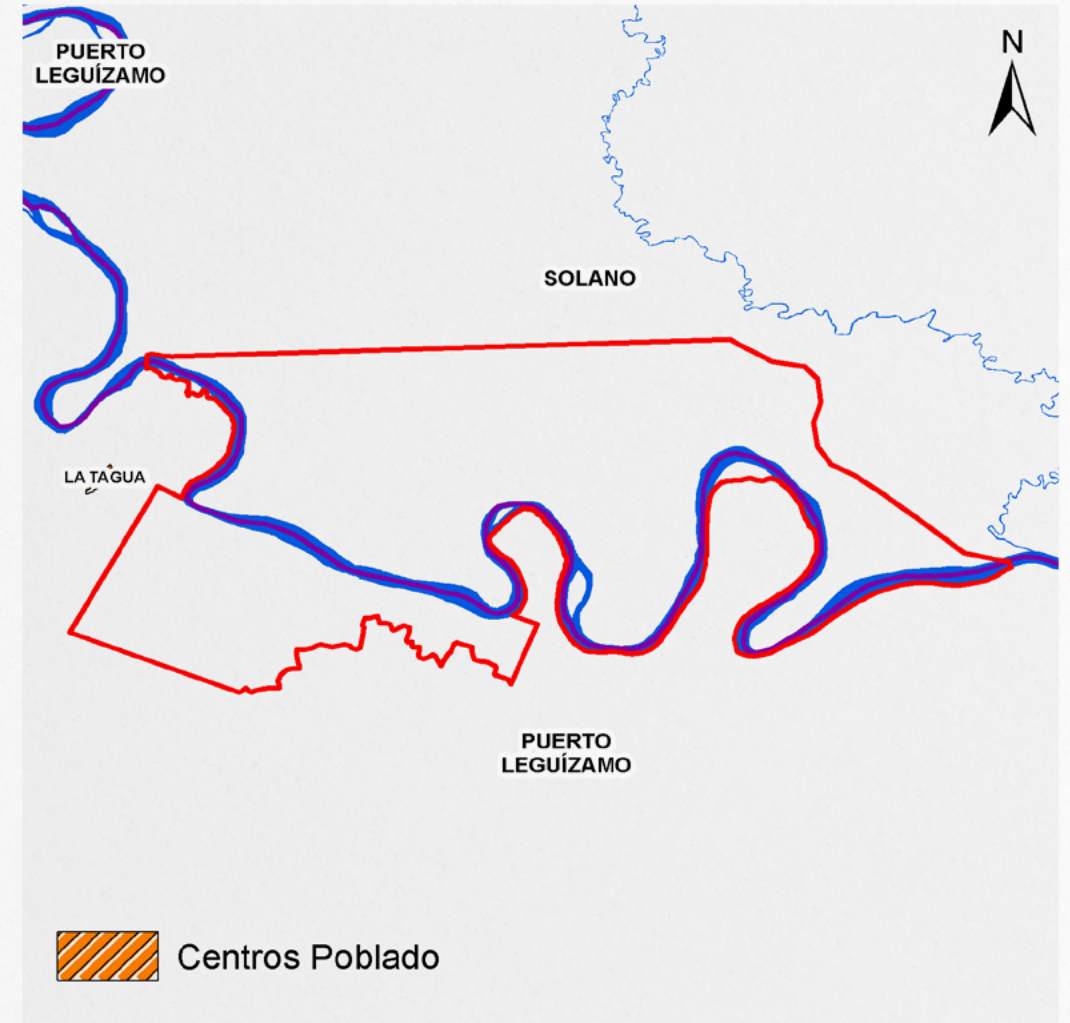
**Fuente:** 1. IDEAM, 2018. 2. DIRAN-PONAL, 2020. 3. Sinchi SJATAC escala 1:100.000 2018. Consulta 2020. 4. Mesa Técnica Ambiental Infraestructura y Actividades Económicas, 2019.

## 1 Áreas de Especial Interés Ambiental

## 2 Dinámicas Naturales

## 3 Dinámicas sociales

## 4 Gestión institucional



Al interior del corredor no se encuentran asentamientos humanos consolidados, colinda con el centro poblado La Tagua en el municipio de Puerto Leguizamo Putumayo.

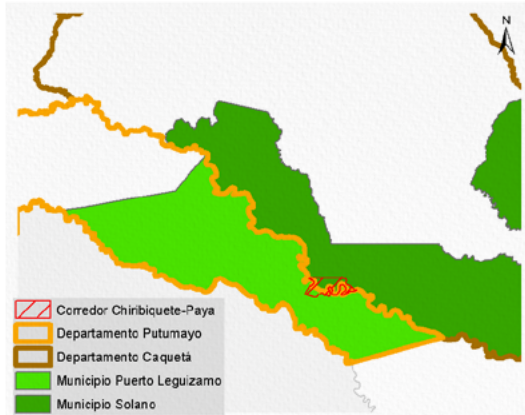
### Cítese como:

Corredores de Conectividad Ecológica. Mesa Técnica Ambiental para la formulación de recomendaciones sobre infraestructura y actividades sectoriales en la Amazonia. MinAmbiente – DAASU, IDEAM, Instituto SINCHI, FCDS, 2020. En el marco de la implementación del Programa ASL GEF Corazón de la Amazonia. Bogotá D.C.-Colombia

### Créditos:

- **Coordinador técnico:** Mario Orlando López Castro - Asesor Minambiente - DAASU
- **Edición de contenidos y SIG:** Andrés Felipe Carvajal Díaz - Minambiente - DAASU
- **Edición textos:** María del Carmen Cabeza Alarcón - Minambiente - DAASU
- **Edición de contenidos generales:** Yanneth Bagarozza Roldán - Minambiente - DAASU - GEF Corazón de la Amazonia
- **Edición de contenidos corredores de conectividad:** Uriel Gonzalo Murcia García - Coordinador programa de investigación - SINCHI
- **Edición de contenidos bióticos:** Natalia Castillo Barrera - Laboratorio de SIG - SR - SINCHI
- **Edición de contenidos deforestación:** José Julián González Arenas - Líder Equipo Causas y Agentes - SMB/C - IDEAM.
- **Edición de contenidos conglomerados viales:** Adriana Rojas Suárez - Analista Espacial y SIG - FCDS Fundación para la Conservación y el Desarrollo Sostenible

# Corredor conectividad Chiribiquete - Paya



Información social	
	<b>Área:</b> 27.966,28 ha – 279,66 Km <sup>2</sup>
	<b>Departamento:</b> Putumayo y Caquetá
	<b>Municipio:</b> Puerto Leguizamo (0,8 % área ocupación corredor) y Solano (0,5 % área ocupación corredor)
	<b>No. Veredas:</b> 8
	<b>Población total:</b> 30.376 habitantes
	<b>Densidad poblacional:</b> Puerto Leguizamo (1,84 habitante/Km <sup>2</sup> ) y Solano (0,24 habitante/Km <sup>2</sup> )
	<b>Población Aprox. en el corredor:</b> 195 habitantes
<i>*Cálculos estimados con base en información DANE Censo 2018.</i>	

La Amazonia cuenta con la mayor diversidad de géneros y especies terrestres a nivel mundial, prestando múltiples servicios de los que dependen comunidades humanas y naturales.

Los corredores de conectividad ecológica son espacios o franjas relativamente lineales que permite el flujo de organismos entre áreas o parches dispersos, posibilitando las relaciones entre sus hábitats, especies, poblaciones, genes.

Las presiones humanas sobre el ecosistema amazónico (industriales, agropecuarias, mineras, forestales, viales, etc., legales e ilegales), han generado pérdida de importantes áreas de bosque y su biodiversidad, su fragmentación y degradación, lo que hace necesario restablecerlas mediante diversos mecanismos.

Los ocho corredores priorizados son una estrategia de protección para mantener y restablecer la conectividad entre los Andes – Amazonia – Orinoquia, con el objeto de garantizar la conservación de la biodiversidad, la integridad del funcionamiento territorial y su consideración en la toma de decisiones estratégicas para la planeación, gestión e intervención sectorial y regional.

**Fuente:** Metodología homologada para realizar estudios de fragmentación, motores de fragmentación y conectividad ecológica del paisaje amazónico colombiano, en tres diferentes ámbitos de alcance geográfico: regional, subregional y local. Instituto Sinchi – Mesa Técnica Ambiental para la formulación de recomendaciones sobre infraestructura y actividades sectoriales en la Amazonia. En el marco de la implementación del Programa ASL GEF Corazón de la Amazonia.

## Principales presiones sobre el corredor

<b>Tasa de deforestación 2018 (1):</b>	- 0,03
<b>Deforestación 2018 (1):</b>	89,82 ha.
<b>Número de parches de bosque (1):</b>	142 parches
<b>Cultivos de uso ilícito (coca) (2):</b>	No reporta
<b>Pastos con ganado (3):</b>	5.768,96 ha.
<b>Pasto sin cambio (3):</b>	511,98 ha.
<b>Pastos perdidos (3):</b>	639,95 ha.
<b>Otras coberturas (3):</b>	25.512,37 ha.
<b>Crecimiento de accesos terrestres y de penetración (4):</b>	41,46 km
<b>Conglomerados viales (4):</b>	No reporta

**Fuente:** 1. IDEAM, 2018. 2. DIRAN-PONAL, 2020. 3. Sinchi SJATAC escala 1:100.000 2018. Consulta 2020. 4. Mesa Técnica Ambiental Infraestructura y Actividades Económicas, 2019.

## 1 Áreas de Especial Interés Ambiental

## 2 Dinámicas Naturales

## 3 Dinámicas sociales

## 4 Gestión institucional



### El corredor posee:

- 479,01 ha en zona de Conflictos en áreas de cuerpos de agua
- 39,44 ha en zonas de Conflictos en áreas pantanosas con pastos
- 77,52 ha en zonas de Sobreutilización moderada
- 599,45 ha en zonas de Sobreutilización severa
- 26.770,84 ha en zona de Usos adecuados o sin conflicto

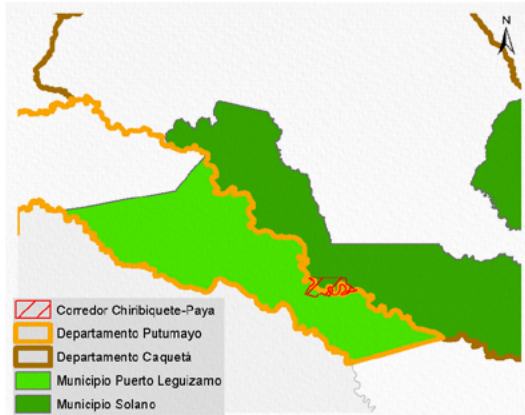
### Cítese como:

Corredores de Conectividad Ecológica. Mesa Técnica Ambiental para la formulación de recomendaciones sobre infraestructura y actividades sectoriales en la Amazonia. MinAmbiente – DAASU, IDEAM, Instituto SINCHI, FCDS, 2020. En el marco de la implementación del Programa ASL GEF Corazón de la Amazonia. Bogotá D.C.-Colombia

### Créditos:

- Coordinador técnico:** Mario Orlando López Castro - Asesor Minambiente - DAASU
- Edición de contenidos y SIG:** Andrés Felipe Carvajal Díaz - Minambiente - DAASU
- Edición textos:** María del Carmen Cabeza Alarcón - Minambiente - DAASU
- Edición de contenidos generales:** Yanneth Bagarozza Roldán - Minambiente - DAASU - GEF Corazón de la Amazonia
- Edición de contenidos corredores de conectividad:** Uriel Gonzalo Murcia García - Coordinador programa de investigación - SINCHI
- Edición de contenidos bióticos:** Natalia Castillo Barrera - Laboratorio de SIG - SR - SINCHI
- Edición de contenidos deforestación:** José Julián González Arenas - Líder Equipo Causas y Agentes - SMB/C - IDEAM.
- Edición de contenidos conglomerados viales:** Adriana Rojas Suárez - Analista Espacial y SIG - FCDS Fundación para la Conservación y el Desarrollo Sostenible

# Corredor conectividad Chiribiquete - Paya



Información social	
	<b>Área:</b> 27.966,28 ha – 279,66 Km <sup>2</sup>
	<b>Departamento:</b> Putumayo y Caquetá
	<b>Municipio:</b> Puerto Leguizamo (0,8 % área ocupación corredor) y Solano (0,5 % área ocupación corredor)
	<b>No. Veredas:</b> 8
	<b>Población total:</b> 30.376 habitantes
	<b>Densidad poblacional:</b> Puerto Leguizamo (1,84 habitante/Km <sup>2</sup> ) y Solano (0,24 habitante/Km <sup>2</sup> )
	<b>Población Aprox. en el corredor:</b> 195 habitantes
<i>*Cálculos estimados con base en información DANE Censo 2018.</i>	

La Amazonia cuenta con la mayor diversidad de géneros y especies terrestres a nivel mundial, prestando múltiples servicios de los que dependen comunidades humanas y naturales.

Los corredores de conectividad ecológica son espacios o franjas relativamente lineales que permite el flujo de organismos entre áreas o parches dispersos, posibilitando las relaciones entre sus hábitats, especies, poblaciones, genes.

Las presiones humanas sobre el ecosistema amazónico (industriales, agropecuarias, mineras, forestales, viales, etc., legales e ilegales), han generado pérdida de importantes áreas de bosque y su biodiversidad, su fragmentación y degradación, lo que hace necesario restablecerlas mediante diversos mecanismos.

Los ocho corredores priorizados son una estrategia de protección para mantener y restablecer la conectividad entre los Andes – Amazonia – Orinoquía, con el objeto de garantizar la conservación de la biodiversidad, la integridad del funcionamiento territorial y su consideración en la toma de decisiones estratégicas para la planeación, gestión e intervención sectorial y regional.

**Fuente:** Metodología homologada para realizar estudios de fragmentación, motores de fragmentación y conectividad ecológica del paisaje amazónico colombiano, en tres diferentes ámbitos de alcance geográfico: regional, subregional y local. Instituto Sinchi – Mesa Técnica Ambiental para la formulación de recomendaciones sobre infraestructura y actividades sectoriales en la Amazonia. En el marco de la implementación del Programa ASL GEF Corazón de la Amazonia.

## Principales presiones sobre el corredor

<b>Tasa de deforestación 2018 (1):</b>	- 0,03
<b>Deforestación 2018 (1):</b>	89,82 ha.
<b>Número de parches de bosque (1):</b>	142 parches
<b>Cultivos de uso ilícito (coca) (2):</b>	No reporta
<b>Pastos con ganado (3):</b>	5.768,96 ha.
<b>Pasto sin cambio (3):</b>	511,98 ha.
<b>Pastos perdidos (3):</b>	639,95 ha.
<b>Otras coberturas (3):</b>	25.512,37 ha.
<b>Crecimiento de accesos terrestres y de penetración (4):</b>	41,46 km
<b>Conglomerados viales (4):</b>	No reporta

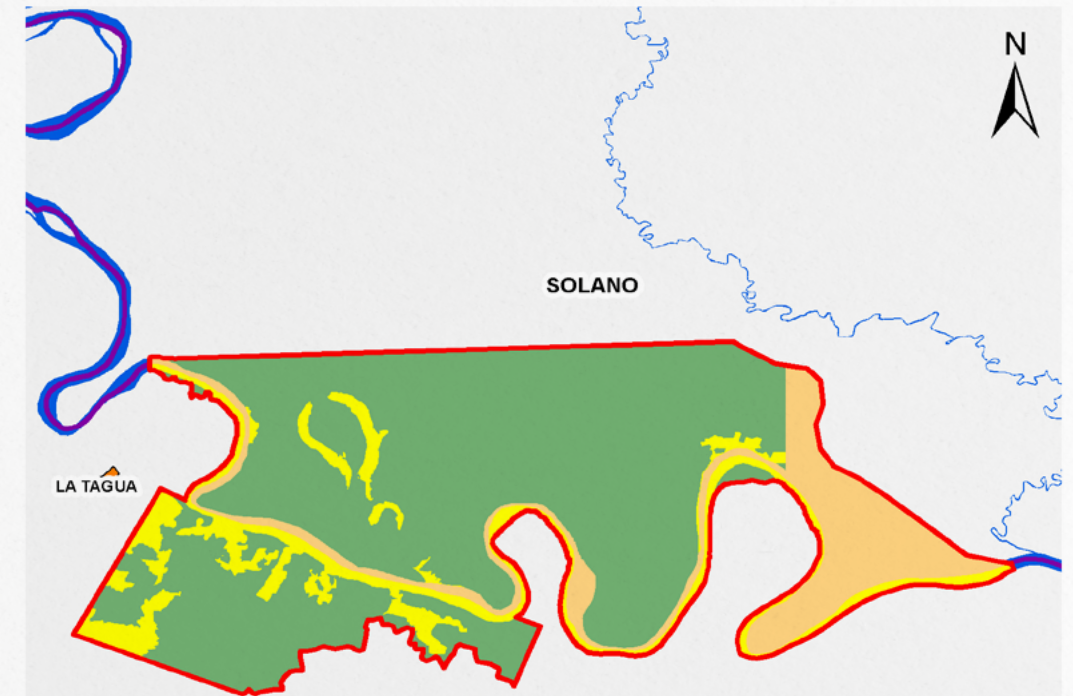
**Fuente:** 1. IDEAM, 2018. 2. DIRAN-PONAL, 2020. 3. Sinchi SJATAC escala 1:100.000 2018. Consulta 2020. 4. Mesa Técnica Ambiental Infraestructura y Actividades Económicas, 2019.

## 1 Áreas de Especial Interés Ambiental

## 2 Dinámicas Naturales

## 3 Dinámicas sociales

## 4 Gestión institucional



### El corredor tiene:

- 20.181,39 ha en bosques naturales o áreas no agropecuarias
- 4.080,76 ha en exclusiones legales
- 3.704,14 ha en frontera agrícola nacional

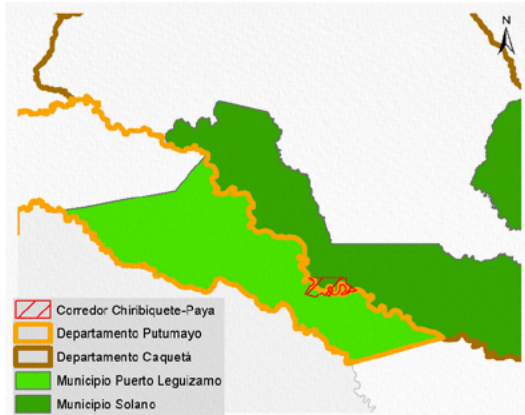
### Cítese como:

Corredores de Conectividad Ecológica. Mesa Técnica Ambiental para la formulación de recomendaciones sobre infraestructura y actividades sectoriales en la Amazonia. MinAmbiente – DAASU, IDEAM, Instituto SINCHI, FCDS, 2020. En el marco de la implementación del Programa ASL GEF Corazón de la Amazonia. Bogotá D.C.-Colombia

### Créditos:

- Coordinador técnico:** Mario Orlando López Castro - Asesor Minambiente - DAASU
- Edición de contenidos y SIG:** Andrés Felipe Carvajal Díaz - Minambiente - DAASU
- Edición textos:** María del Carmen Cabeza Alarcón - Minambiente - DAASU
- Edición de contenidos generales:** Yanneth Bagarozza Roldán - Minambiente - DAASU – GEF Corazón de la Amazonia
- Edición de contenidos corredores de conectividad:** Uriel Gonzalo Murcia García – Coordinador programa de investigación - SINCHI
- Edición de contenidos bióticos:** Natalia Castillo Barrera – Laboratorio de SIG – SR – SINCHI
- Edición de contenidos deforestación:** José Julián González Arenas - Líder Equipo Causas y Agentes - SMB/C – IDEAM.
- Edición de contenidos conglomerados viales:** Adriana Rojas Suárez – Analista Espacial y SIG – FCDS Fundación para la Conservación y el Desarrollo Sostenible

# Corredor conectividad Chiribiquete - Paya



Información social	
	<b>Área:</b> 27.966,28 ha – 279,66 Km <sup>2</sup>
	<b>Departamento:</b> Putumayo y Caquetá
	<b>Municipio:</b> Puerto Leguizamo (0,8 % área ocupación corredor) y Solano (0,5 % área ocupación corredor)
	<b>No. Veredas:</b> 8
	<b>Población total:</b> 30.376 habitantes
	<b>Densidad poblacional:</b> Puerto Leguizamo (1,84 habitante/Km <sup>2</sup> ) y Solano (0,24 habitante/Km <sup>2</sup> )
	<b>Población Aprox. en el corredor:</b> 195 habitantes
<i>*Cálculos estimados con base en información DANE Censo 2018.</i>	

La Amazonia cuenta con la mayor diversidad de géneros y especies terrestres a nivel mundial, prestando múltiples servicios de los que dependen comunidades humanas y naturales.

Los corredores de conectividad ecológica son espacios o franjas relativamente lineales que permite el flujo de organismos entre áreas o parches dispersos, posibilitando las relaciones entre sus hábitats, especies, poblaciones, genes.

Las presiones humanas sobre el ecosistema amazónico (industriales, agropecuarias, mineras, forestales, viales, etc., legales e ilegales), han generado pérdida de importantes áreas de bosque y su biodiversidad, su fragmentación y degradación, lo que hace necesario restablecerlas mediante diversos mecanismos.

Los ocho corredores priorizados son una estrategia de protección para mantener y restablecer la conectividad entre los Andes – Amazonia – Orinoquía, con el objeto de garantizar la conservación de la biodiversidad, la integridad del funcionamiento territorial y su consideración en la toma de decisiones estratégicas para la planeación, gestión e intervención sectorial y regional.

**Fuente:** Metodología homologada para realizar estudios de fragmentación, motores de fragmentación y conectividad ecológica del paisaje amazónico colombiano, en tres diferentes ámbitos de alcance geográfico: regional, subregional y local. Instituto Sinchi – Mesa Técnica Ambiental para la formulación de recomendaciones sobre infraestructura y actividades sectoriales en la Amazonia. En el marco de la implementación del Programa ASL GEF Corazón de la Amazonia.

## Principales presiones sobre el corredor

<b>Tasa de deforestación 2018 (1):</b>	- 0,03
<b>Deforestación 2018 (1):</b>	89,82 ha.
<b>Número de parches de bosque (1):</b>	142 parches
<b>Cultivos de uso ilícito (coca) (2):</b>	No reporta
<b>Pastos con ganado (3):</b>	5.768,96 ha.
<b>Pasto sin cambio (3):</b>	511,98 ha.
<b>Pastos perdidos (3):</b>	639,95 ha.
<b>Otras coberturas (3):</b>	25.512,37 ha.
<b>Crecimiento de accesos terrestres y de penetración (4):</b>	41,46 km
<b>Conglomerados viales (4):</b>	No reporta

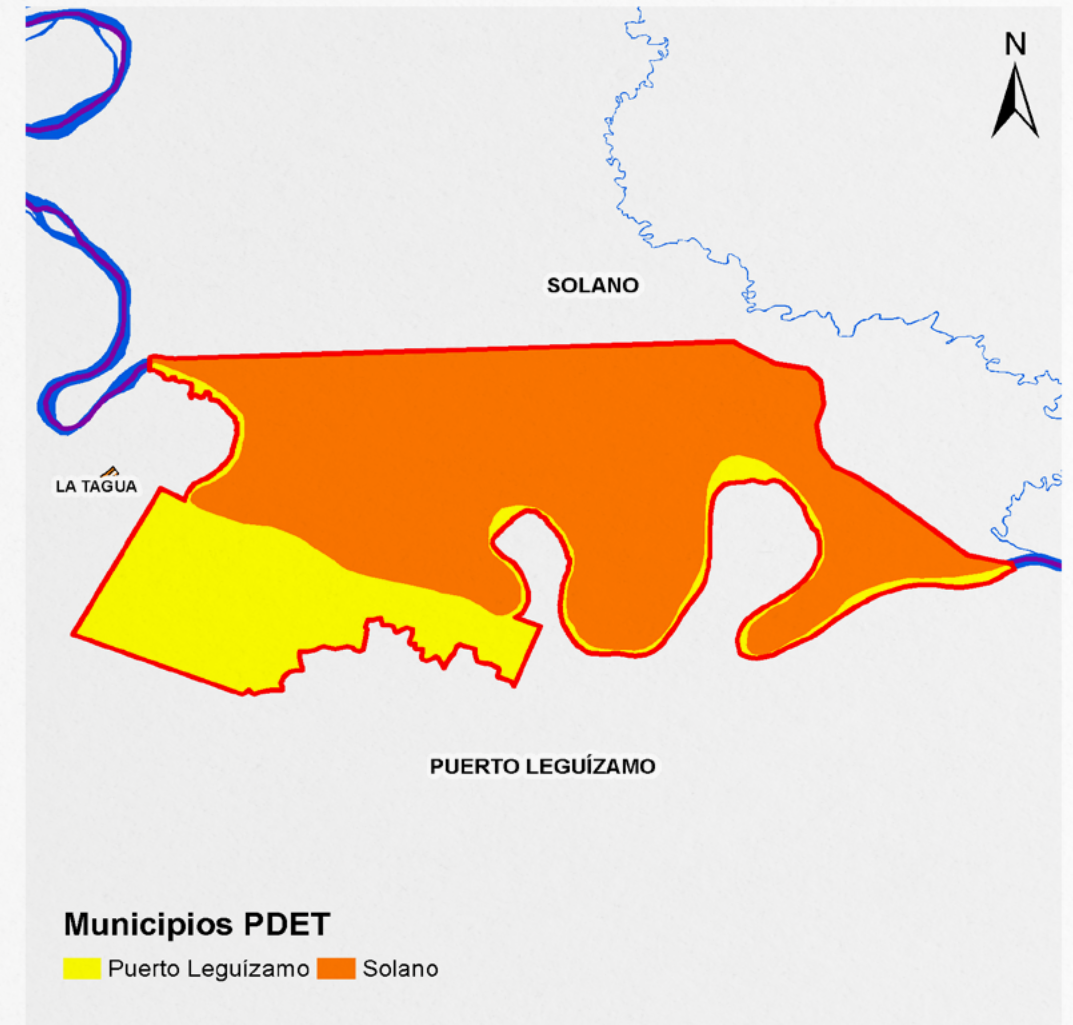
**Fuente:** 1. IDEAM, 2018. 2. DIRAN-PONAL, 2020. 3. Sinchi SJATAC escala 1:100.000 2018. Consulta 2020. 4. Mesa Técnica Ambiental Infraestructura y Actividades Económicas, 2019.

## 1 Áreas de Especial Interés Ambiental

## 2 Dinámicas Naturales

## 3 Dinámicas sociales

## 4 Gestión institucional



El corredor se superpone con 1 municipio perteneciente a la subregión PDET Cuenca del Caguán y Piedemonte Caqueteño y 1 perteneciente a la subregión Putumayo.

### Cítese como:

Corredores de Conectividad Ecológica. Mesa Técnica Ambiental para la formulación de recomendaciones sobre infraestructura y actividades sectoriales en la Amazonia. MinAmbiente – DAASU, IDEAM, Instituto SINCHI, FCDS, 2020. En el marco de la implementación del Programa ASL GEF Corazón de la Amazonia. Bogotá D.C.-Colombia

### Créditos:

- **Coordinador técnico:** Mario Orlando López Castro - Asesor Minambiente -DAASU
- **Edición de contenidos y SIG:** Andrés Felipe Carvajal Díaz - Minambiente -DAASU
- **Edición textos:** María del Carmen Cabeza Alarcón - Minambiente - DAASU
- **Edición de contenidos generales:** Yanneth Bagarozza Roldán - Minambiente - DAASU – GEF Corazón de la Amazonia
- **Edición de contenidos corredores de conectividad:** Uriel Gonzalo Murcia García – Coordinador programa de investigación - SINCHI
- **Edición de contenidos bióticos:** Natalia Castillo Barrera – Laboratorio de SIG – SR – SINCHI
- **Edición de contenidos deforestación:** José Julián González Arenas - Líder Equipo Causas y Agentes - SMB/C – IDEAM.
- **Edición de contenidos conglomerados viales:** Adriana Rojas Suárez – Analista Espacial y SIG – FCDS Fundación para la Conservación y el Desarrollo Sostenible

# Corredor conectividad Chiribiquete - Paya



Información social	
	<b>Área:</b> 27.966,28 ha – 279,66 Km <sup>2</sup>
	<b>Departamento:</b> Putumayo y Caquetá
	<b>Municipio:</b> Puerto Leguizamo (0,8 % área ocupación corredor) y Solano (0,5 % área ocupación corredor)
	<b>No. Veredas:</b> 8
	<b>Población total:</b> 30.376 habitantes
	<b>Densidad poblacional:</b> Puerto Leguizamo (1,84 habitante/Km <sup>2</sup> ) y Solano (0,24 habitante/Km <sup>2</sup> )
	<b>Población Aprox. en el corredor:</b> 195 habitantes
<i>*Cálculos estimados con base en información DANE Censo 2018.</i>	

La Amazonia cuenta con la mayor diversidad de géneros y especies terrestres a nivel mundial, prestando múltiples servicios de los que dependen comunidades humanas y naturales.

Los corredores de conectividad ecológica son espacios o franjas relativamente lineales que permite el flujo de organismos entre áreas o parches dispersos, posibilitando las relaciones entre sus hábitats, especies, poblaciones, genes.

Las presiones humanas sobre el ecosistema amazónico (industriales, agropecuarias, mineras, forestales, viales, etc., legales e ilegales), han generado pérdida de importantes áreas de bosque y su biodiversidad, su fragmentación y degradación, lo que hace necesario restablecerlas mediante diversos mecanismos.

Los ocho corredores priorizados son una estrategia de protección para mantener y restablecer la conectividad entre los Andes – Amazonia – Orinoquía, con el objeto de garantizar la conservación de la biodiversidad, la integridad del funcionamiento territorial y su consideración en la toma de decisiones estratégicas para la planeación, gestión e intervención sectorial y regional.

**Fuente:** Metodología homologada para realizar estudios de fragmentación, motores de fragmentación y conectividad ecológica del paisaje amazónico colombiano, en tres diferentes ámbitos de alcance geográfico: regional, subregional y local. Instituto Sinchi – Mesa Técnica Ambiental para la formulación de recomendaciones sobre infraestructura y actividades sectoriales en la Amazonia. En el marco de la implementación del Programa ASL GEF Corazón de la Amazonia.

## Principales presiones sobre el corredor

<b>Tasa de deforestación 2018 (1):</b>	- 0,03
<b>Deforestación 2018 (1):</b>	89,82 ha.
<b>Número de parches de bosque (1):</b>	142 parches
<b>Cultivos de uso ilícito (coca) (2):</b>	No reporta
<b>Pastos con ganado (3):</b>	5.768,96 ha.
<b>Pasto sin cambio (3):</b>	511,98 ha.
<b>Pastos perdidos (3):</b>	639,95 ha.
<b>Otras coberturas (3):</b>	25.512,37 ha.
<b>Crecimiento de accesos terrestres y de penetración (4):</b>	41,46 km
<b>Conglomerados viales (4):</b>	No reporta

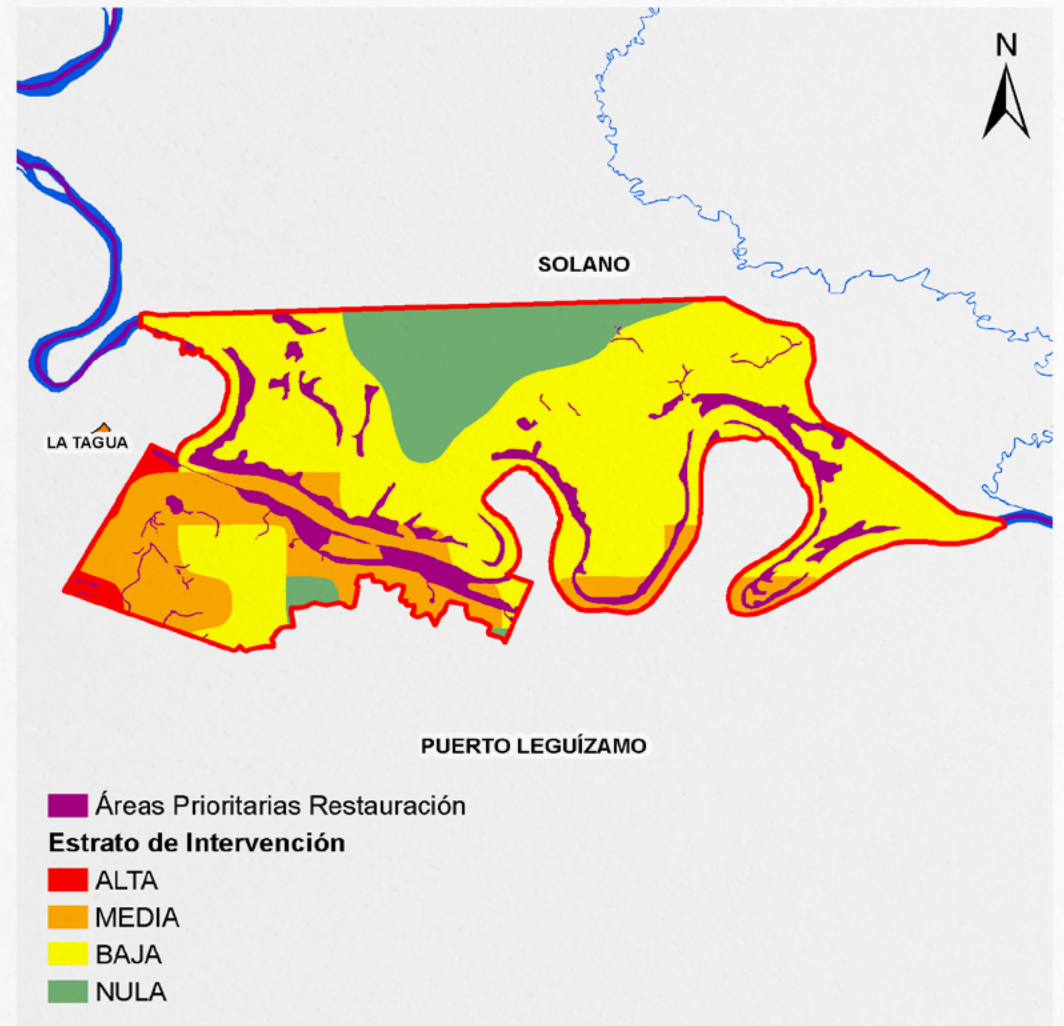
**Fuente:** 1. IDEAM, 2018. 2. DIRAN-PONAL, 2020. 3. Sinchi SJATAC escala 1:100.000 2018. Consulta 2020. 4. Mesa Técnica Ambiental Infraestructura y Actividades Económicas, 2019.

## 1 Áreas de Especial Interés Ambiental

## 2 Dinámicas Naturales

## 3 Dinámicas sociales

## 4 Gestión institucional



El corredor tiene 3.292,35 ha de áreas prioritarias para restauración identificados por el SINCHI y se tiene 344,06 ha en categoría de alta intervención; 17.826,97 ha en categoría de baja intervención; 5.847,58 ha en categoría de media intervención y 3.947,67 ha de nula intervención.

### Cítese como:

Corredores de Conectividad Ecológica. Mesa Técnica Ambiental para la formulación de recomendaciones sobre infraestructura y actividades sectoriales en la Amazonia. MinAmbiente – DAASU, IDEAM, Instituto SINCHI, FCDS, 2020. En el marco de la implementación del Programa ASL GEF Corazón de la Amazonia. Bogotá D.C-Colombia

### Créditos:

- **Coordinador técnico:** Mario Orlando López Castro - Asesor Minambiente - DAASU
- **Edición de contenidos y SIG:** Andrés Felipe Carvajal Díaz - Minambiente - DAASU
- **Edición textos:** María del Carmen Cabeza Alarcón - Minambiente - DAASU
- **Edición de contenidos generales:** Yanneth Bagarozza Roldán - Minambiente - DAASU - GEF Corazón de la Amazonia
- **Edición de contenidos corredores de conectividad:** Uriel Gonzalo Murcia García - Coordinador programa de investigación - SINCHI
- **Edición de contenidos bióticos:** Natalia Castillo Barrera - Laboratorio de SIG - SR - SINCHI
- **Edición de contenidos deforestación:** José Julián González Arenas - Líder Equipo Causas y Agentes - SMB/C - IDEAM.
- **Edición de contenidos conglomerados viales:** Adriana Rojas Suárez - Analista Espacial y SIG - FCDS Fundación para la Conservación y el Desarrollo Sostenible



# Corredor conectividad Chiribiquete - Paya



Información social	
	<b>Área:</b> 27.966,28 ha – 279,66 Km <sup>2</sup>
	<b>Departamento:</b> Putumayo y Caquetá
	<b>Municipio:</b> Puerto Leguizamo (0,8 % área ocupación corredor) y Solano (0,5 % área ocupación corredor)
	<b>No. Veredas:</b> 8
	<b>Población total:</b> 30.376 habitantes
	<b>Densidad poblacional:</b> Puerto Leguizamo (1,84 habitante/Km <sup>2</sup> ) y Solano (0,24 habitante/Km <sup>2</sup> )
	<b>Población Aprox. en el corredor:</b> 195 habitantes
<i>*Cálculos estimados con base en información DANE Censo 2018.</i>	

Principales presiones sobre el corredor	
<b>Tasa de deforestación 2018 (1):</b>	- 0,03
<b>Deforestación 2018 (1):</b>	89,82 ha.
<b>Número de parches de bosque (1):</b>	142 parches
<b>Cultivos de uso ilícito (coca) (2):</b>	No reporta
<b>Pastos con ganado (3):</b>	5.768,96 ha.
<b>Pasto sin cambio (3):</b>	511,98 ha.
<b>Pastos perdidos (3):</b>	639,95 ha.
<b>Otras coberturas (3):</b>	25.512,37 ha.
<b>Crecimiento de accesos terrestres y de penetración (4):</b>	41,46 km
<b>Conglomerados viales (4):</b>	No reporta
<i>Fuente: 1. IDEAM, 2018. 2. DIRAN-PONAL, 2020. 3. Sinchi SJATAC escala 1:100.000 2018. Consulta 2020. 4. Mesa Técnica Ambiental Infraestructura y Actividades Económicas, 2019.</i>	

La Amazonia cuenta con la mayor diversidad de géneros y especies terrestres a nivel mundial, prestando múltiples servicios de los que dependen comunidades humanas y naturales.

Los corredores de conectividad ecológica son espacios o franjas relativamente lineales que permite el flujo de organismos entre áreas o parches dispersos, posibilitando las relaciones entre sus hábitats, especies, poblaciones, genes.

Las presiones humanas sobre el ecosistema amazónico (industriales, agropecuarias, mineras, forestales, viales, etc., legales e ilegales), han generado pérdida de importantes áreas de bosque y su biodiversidad, su fragmentación y degradación, lo que hace necesario restablecerlas mediante diversos mecanismos.

Los ocho corredores priorizados son una estrategia de protección para mantener y restablecer la conectividad entre los Andes – Amazonia – Orinoquía, con el objeto de garantizar la conservación de la biodiversidad, la integridad del funcionamiento territorial y su consideración en la toma de decisiones estratégicas para la planeación, gestión e intervención sectorial y regional.

*Fuente: Metodología homologada para realizar estudios de fragmentación, motores de fragmentación y conectividad ecológica del paisaje amazónico colombiano, en tres diferentes ámbitos de alcance geográfico: regional, subregional y local. Instituto Sinchi – Mesa Técnica Ambiental para la formulación de recomendaciones sobre infraestructura y actividades sectoriales en la Amazonia. En el marco de la implementación del Programa ASL GEF Corazón de la Amazonia.*

## 1 Áreas de Especial Interés Ambiental

## 2 Dinámicas Naturales

## 3 Dinámicas sociales

## 4 Gestión institucional



Fotografía: Mariela Osorno & Laury Gutiérrez. Archivo Instituto SINCHI

El corredor no cuenta con iniciativas de conservación y manejo forestal identificadas a la fecha.

### Cítese como:

Corredores de Conectividad Ecológica. Mesa Técnica Ambiental para la formulación de recomendaciones sobre infraestructura y actividades sectoriales en la Amazonia. MinAmbiente – DAASU, IDEAM, Instituto SINCHI, FCDS, 2020. En el marco de la implementación del Programa ASL GEF Corazón de la Amazonia. Bogotá D.C.-Colombia

### Créditos:

- **Coordinador técnico:** Mario Orlando López Castro - Asesor Minambiente –DAASU
- **Edición de contenidos y SIG:** Andrés Felipe Carvajal Díaz - Minambiente –DAASU
- **Edición textos:** María del Carmen Cabeza Alarcón - Minambiente – DAASU
- **Edición de contenidos generales:** Yanneth Bagarozza Roldán - Minambiente – DAASU – GEF Corazón de la Amazonia
- **Edición de contenidos corredores de conectividad:** Uriel Gonzalo Murcia García – Coordinador programa de investigación – SINCHI
- **Edición de contenidos bióticos:** Natalia Castillo Barrera – Laboratorio de SIG – SR – SINCHI
- **Edición de contenidos deforestación:** José Julián González Arenas - Líder Equipo Causas y Agentes – SMB/C – IDEAM.
- **Edición de contenidos conglomerados viales:** Adriana Rojas Suárez – Analista Espacial y SIG – FCDS Fundación para la Conservación y el Desarrollo Sostenible