

Mapa corredores de conectividad ecológica



Socios



Aliados



Mapa corredores de conectividad ecológica



La Amazonia cuenta con la mayor diversidad de géneros y especies terrestres a nivel mundial, prestando múltiples servicios de los que dependen comunidades humanas y naturales.

Los corredores de conectividad ecológica son espacios o franjas relativamente lineales que permite el flujo de organismos entre áreas o parches dispersos, posibilitando las relaciones entre sus hábitats, especies, poblaciones, genes.

Las presiones humanas sobre el ecosistema amazónico (industriales, agropecuarias, mineras, forestales, viales, etc., legales e ilegales), han generado pérdida de importantes áreas de bosque y su biodiversidad, su fragmentación y degradación, lo que hace necesario restablecerlas mediante diversos mecanismos.

Los ocho corredores priorizados son una estrategia de protección para mantener y restablecer la conectividad entre los Andes – Amazonia – Orinoquia, con el objeto de garantizar la conservación de la biodiversidad, la integridad del funcionamiento territorial y su consideración en la toma de decisiones estratégicas para la planeación, gestión e intervención sectorial y regional.

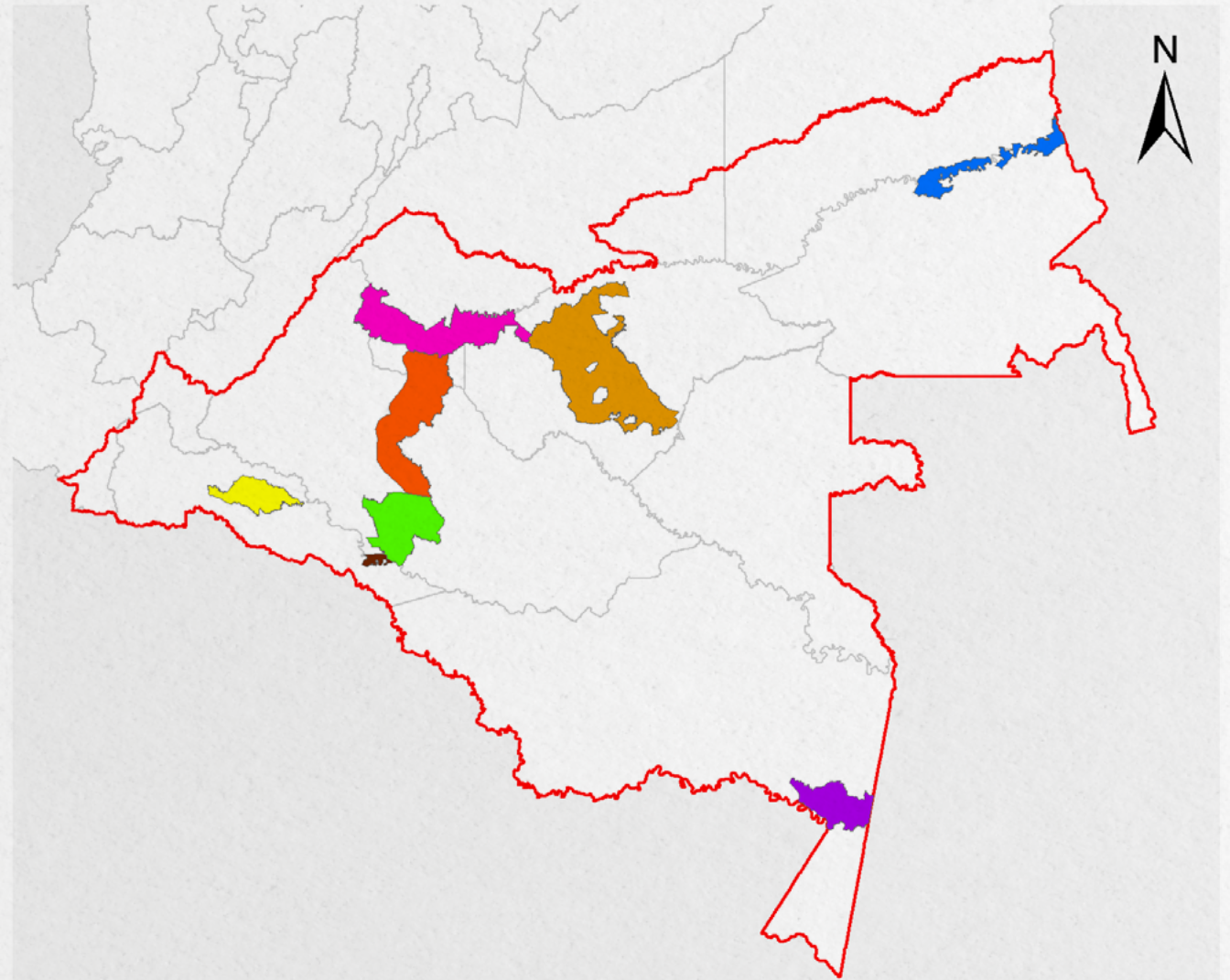
Fuente: Metodología homologada para realizar estudios de fragmentación, motores de fragmentación y conectividad ecológica del paisaje amazónico colombiano, en tres diferentes ámbitos de alcance geográfico: regional, subregional y local. Instituto Sinchi - Mesa Técnica Ambiental para la formulación de recomendaciones sobre infraestructura y actividades sectoriales en la Amazonia. En el marco de la implementación del Programa ASL GEF Corazón de la Amazonia.

Cítese como:

Corredores de Conectividad Ecológica. Mesa Técnica Ambiental para la formulación de recomendaciones sobre infraestructura y actividades sectoriales en la Amazonia. MinAmbiente – DAASU, IDEAM, Instituto SINCHI, FCDS. 2020. En el marco de la implementación del Programa ASL GEF Corazón de la Amazonia.

Créditos:

- **Coordinador técnico:** Mario Orlando López Castro – Asesor Minambiente – DAASU
- **Edición de contenidos y SIG:** Andrés Felipe Carvajal Díaz – Minambiente – DAASU
- **Edición textos:** María del Carmen Cabeza Alarcón – Minambiente – DAASU
- **Edición de contenidos generales:** Yanneth Bagarozza Roldán – Minambiente – DAASU – GEF Corazón de la Amazonia
- **Edición de contenidos corredores de conectividad:** Uriel Gonzalo Murcia García – Coordinador programa de investigación – SINCHI
- **Edición de contenidos bióticos:** Natalia Castillo Barrera – Laboratorio de SIG – SR – SINCHI
- **Edición de contenidos deforestación:** José Julián González Arenas – Líder Equipo Causas y Agentes – SMBVC – IDEAM.
- **Edición de contenidos conglomerados viales:** Adriana Rojas Suárez – Analista Espacial y SIG – FCDS Fundación para la Conservación y el Desarrollo Sostenible



- Corredores Conectividad Ecológica**
- Chiribiquete-Paya
 - Trapecio-Chiribiquete
 - Transición Orinoquia
 - Paya-VillaCatalina
 - Paya-Chiribiquete (BC)
 - Chiribiquete-Nukak
 - Chiribiquete-AMEM
 - Arco Amortiguación Chiribiquete
 - Amazonía Colombiana