

Complejo de Páramos Pisba Distrito Páramos de Boyacá Sector Cordillera Oriental CE-BY-PSB

Convenio Interadministrativo de Asociación (105) 11-103 de 2011

MINISTERIO DE AMBIENTE Y DESARROLLO SOSTENIBLE
INSTITUTO DE INVESTIGACIÓN DE RECURSOS BIOLÓGICOS
ALEXANDER VON HUMBOLDT
2012



Ministerio de Ambiente
y Desarrollo Sostenible
República de Colombia



Con el apoyo de:



Dirección Técnica
Carlos E. Samiento Pinzón

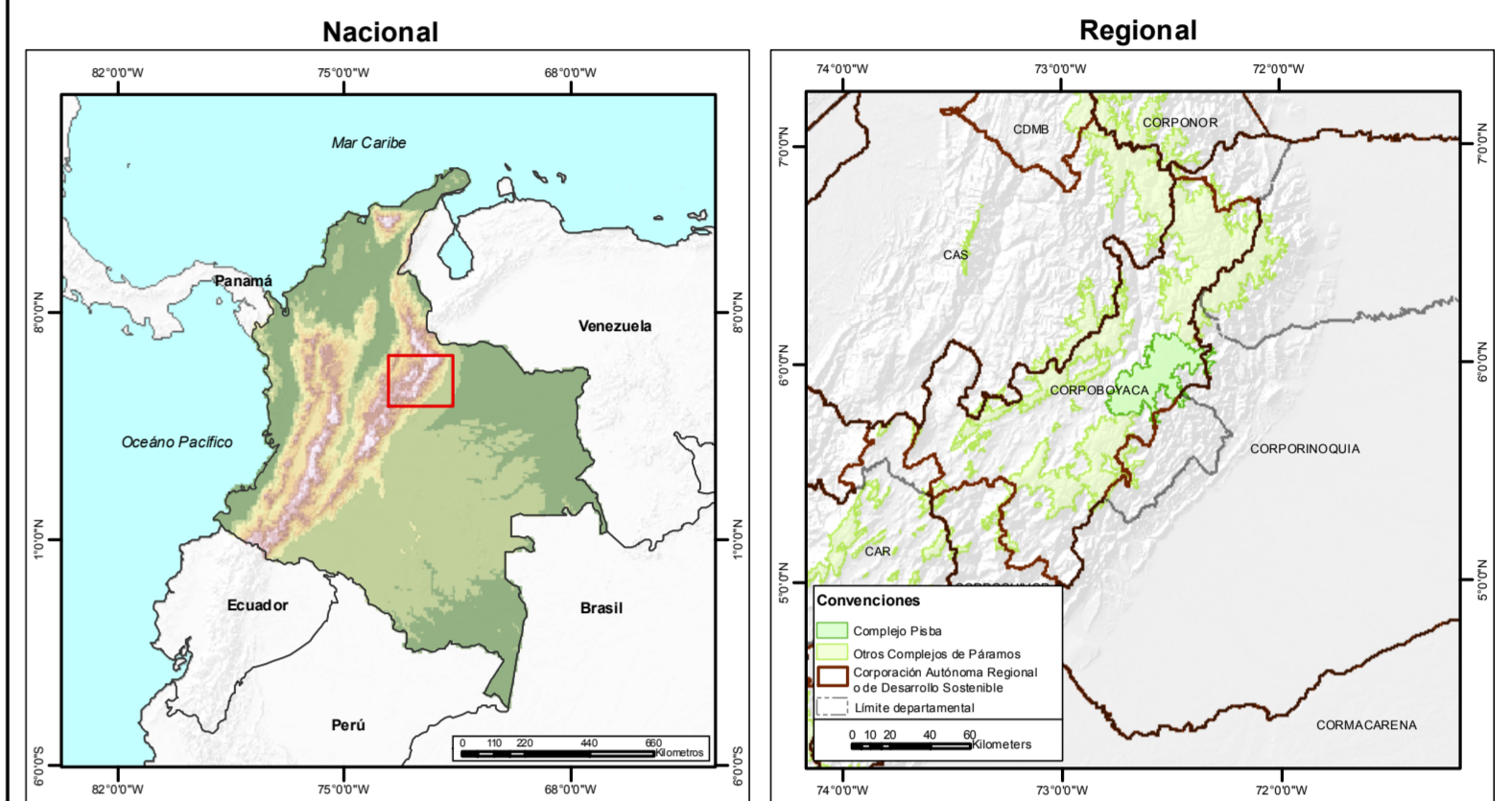
Procesamiento y análisis
Diana P. Ramírez Aguilera, Luisa F. Pinzón Flórez, Jessica A. Zapata Jiménez, July A. Medina Triana,
Camilo E. Cadena Vargas, María V. Samiento Gralado

Asesoría Científica
Antone Cleef, Robert Hofstede, David Rivera Ospina

Con la contribución de

Corporaciones Autónomas Regionales y de Desarrollo Sostenible
Jimena Cortés Duque, Claudia P. Fonseca Toboán, Zoraida Fajardo Rodríguez, Edgar Olaya Ospina,
Juliana E. Rodríguez Cajamarca

Localización General



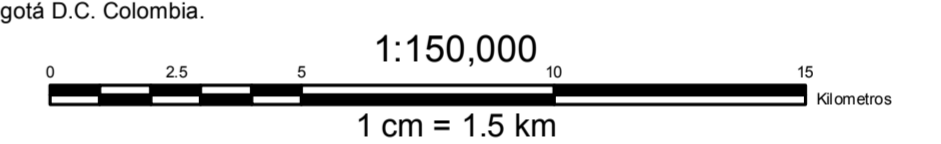
Parámetros cartográficos

Fuentes:
IGAC 2012. GEODATABASE Cartografía base. Esc. 1:100.000. Bogotá D.C. Colombia.
IGAC 2011. Resguardos indígenas. Esc. 1:100.000. Bogotá D.C. Colombia.
IGAC 2011. Territorios colectivos de comunidades negras. Esc. 1:100.000. Bogotá D.C. Colombia.
UAESPNN 2012. Áreas del Sistema de Parques Nacionales Naturales GEOSIS-RUNAS. Último acceso: Junio, 2012. Esc. 1:100.000. Bogotá D.C. Colombia.

Referencia Cartográfica
Coordenadas planas:
MAGNA Colombia Bogotá
Proyección: Transversa Mercator
Falso Norte: 1000000
Mantenido Central: -74,077508
Factor Escala: 1,000000
Latitud de Origen: 4,596200
Unidad lineal: Metros

Coordenadas geográficas:
GCS_MAGNA
Datum: D_MAGNA

Citese como:
Navei 2012. Proyecto Actualización del Atlas de Páramos de Colombia. Convenio Interadministrativo de Asociación 11-103. Instituto de investigación de recursos biológicos Alexander von Humboldt y Ministerio de Ambiente y Desarrollo Sostenible. Esc. 1:100.000. Bogotá D.C. Colombia.



Límites Administrativos		Hidrografía	
—	Internacional	—	Embalse
—	Departamental	—	Laguna
—	Municipal	—	Río principal ó secundario
—	Via	—	Curvas de nivel
—	Área urbana	—	Índice
—	Complejo de Páramos Pisba	—	Intermedia
—	Otros Complejos de Páramos	—	Tierras comunidades negras
—	Corporación Autónoma Regional ó de Desarrollo Sostenible	—	Resguardos indígenas
		—	Áreas protegidas UAESPNN

Superficie del Complejo de Páramos por Corporación Autónoma Regional ó de Desarrollo Sostenible

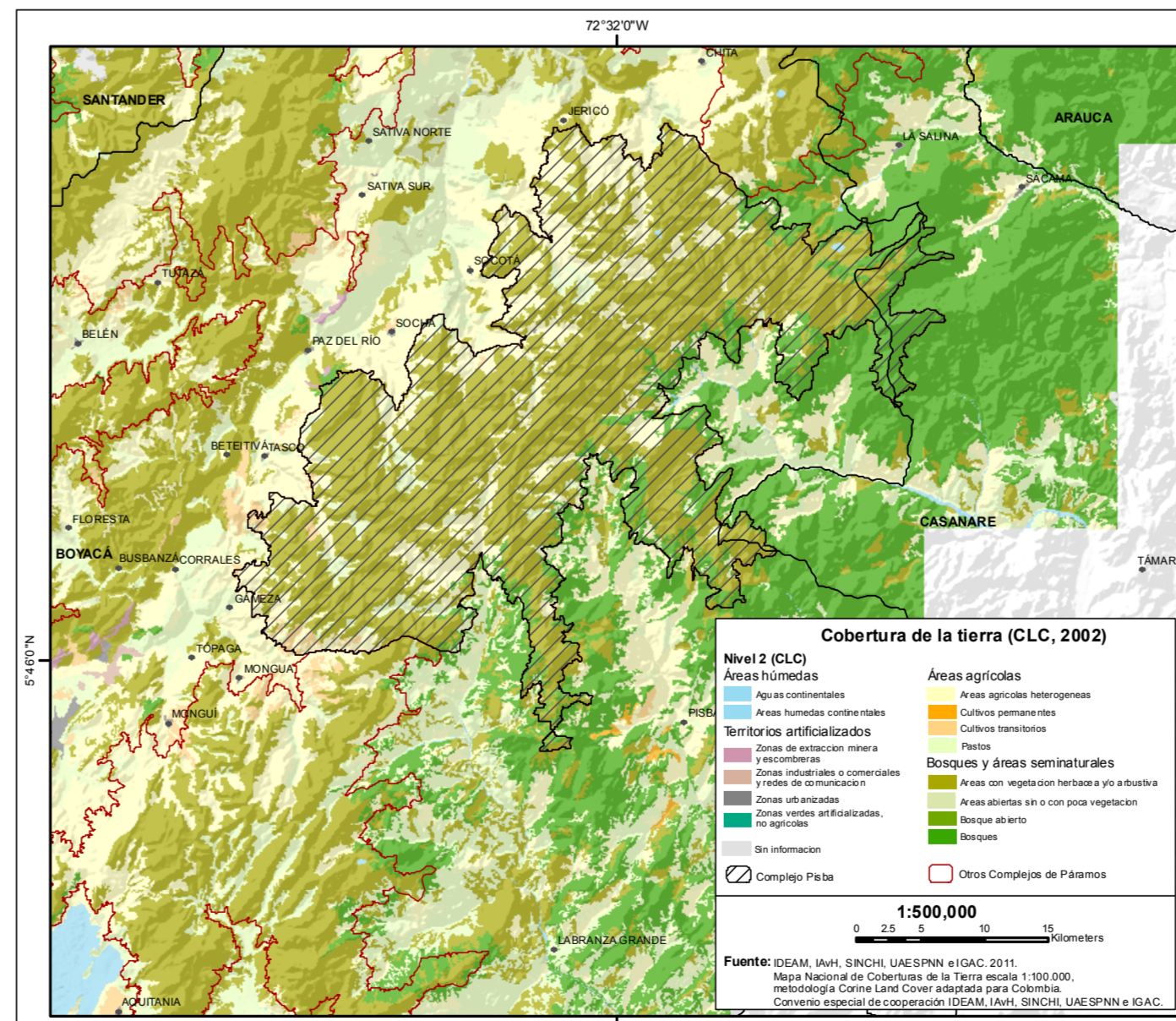
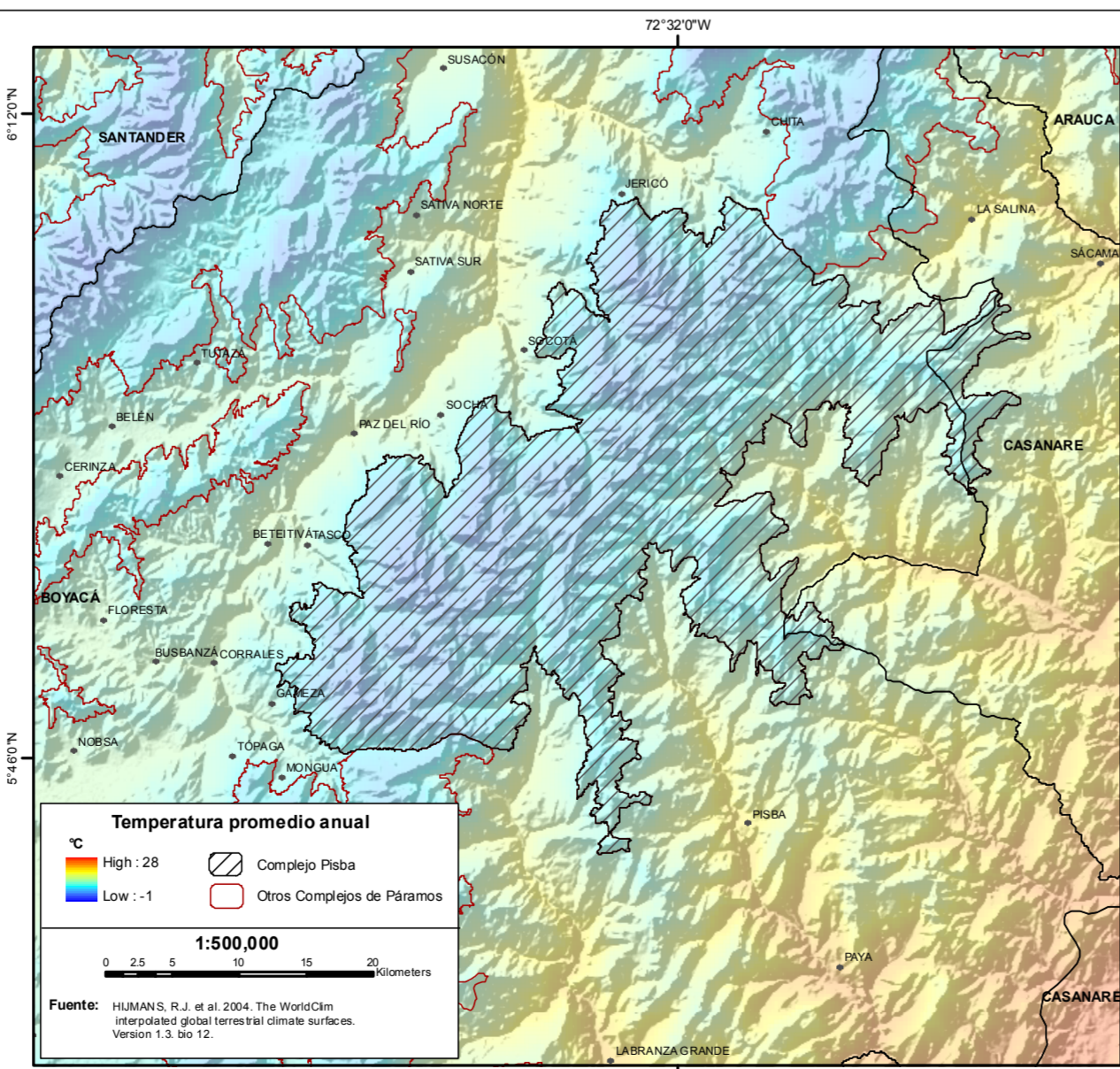
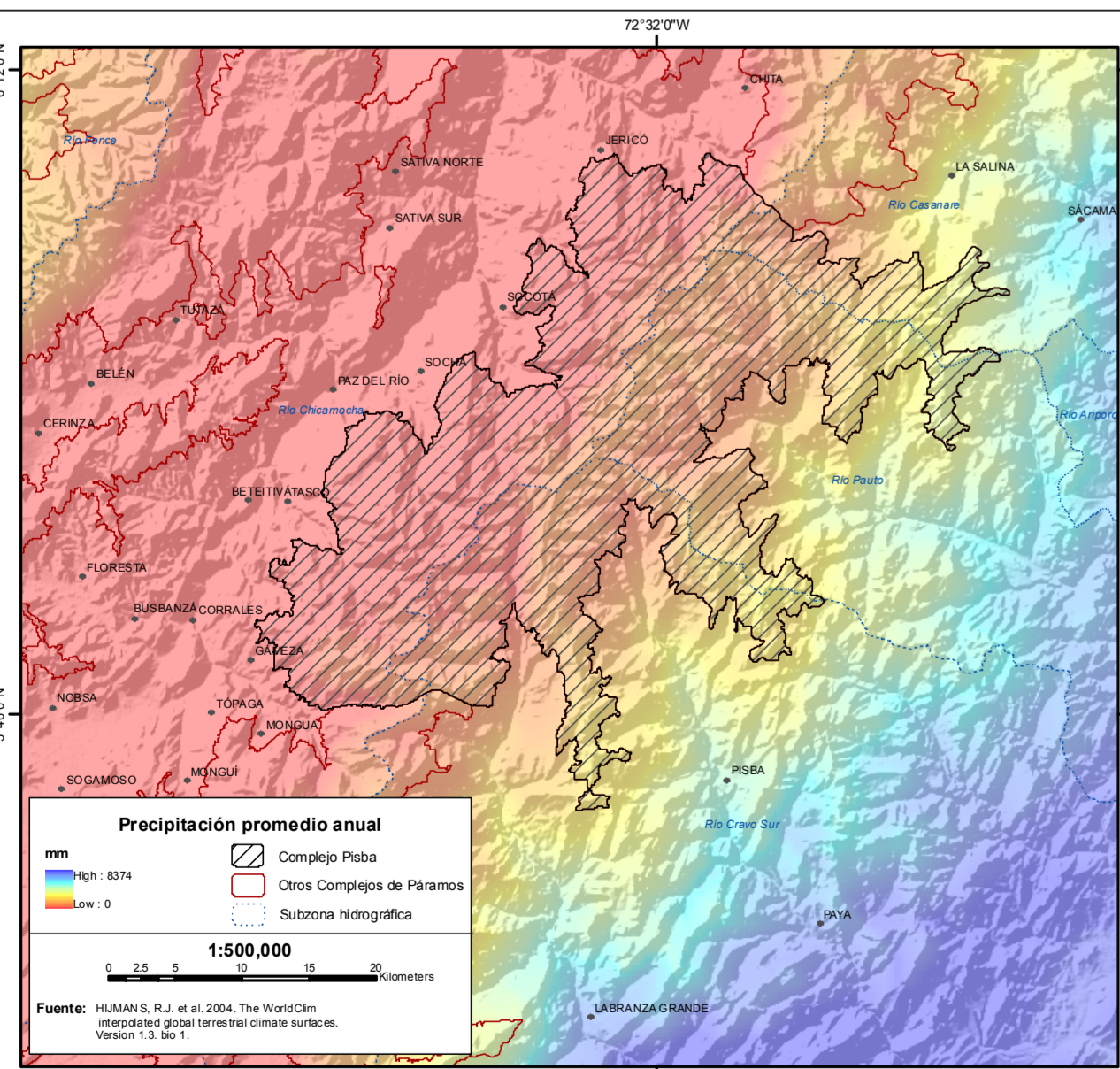
Corporación Autónoma Regional ó de Desarrollo Sostenible	Área (ha)
Corporación Autónoma Regional de Boyacá	100,176
Corporación Autónoma Regional de la Orinoquía	6,067
Total general	106,243

Superficie del Complejo de Páramos por municipio

Departamento	Municipio	Área (ha)
Boyacá	Chita	25,292
	Gámeza	8,828
	Jericó	2,727
	Labranzagrande	17
	Mongua	1,270
	Pisba	2,634
	Socotá	38,311
Socha	9,318	
Tasco	14,429	
Total Boyacá	102,827	
Casenare	La Salina	1,879
	Támara	1,523
Total Casenare	3,416	
Total general	106,243	



Elementos de caracterización del Complejo



Hipsometría

